



Semana de
Congresos y
Jornadas Nacionales

Sociedad Argentina de Pediatría



VI Jornadas de Kinesiología en Emergencias y Cuidados Críticos en Pediatría

Semana de Congresos y Jornadas Nacionales 2017
26, 27 y 28 de Abril de 2017 - Hotel Panamericano.
CABA.



Mesa redonda

Experiencias regionales

¿Cómo y cuánto tiempo ventilamos?

Lic. Cordido Alfredo Sebastián
Hospital San Luis
UTIP

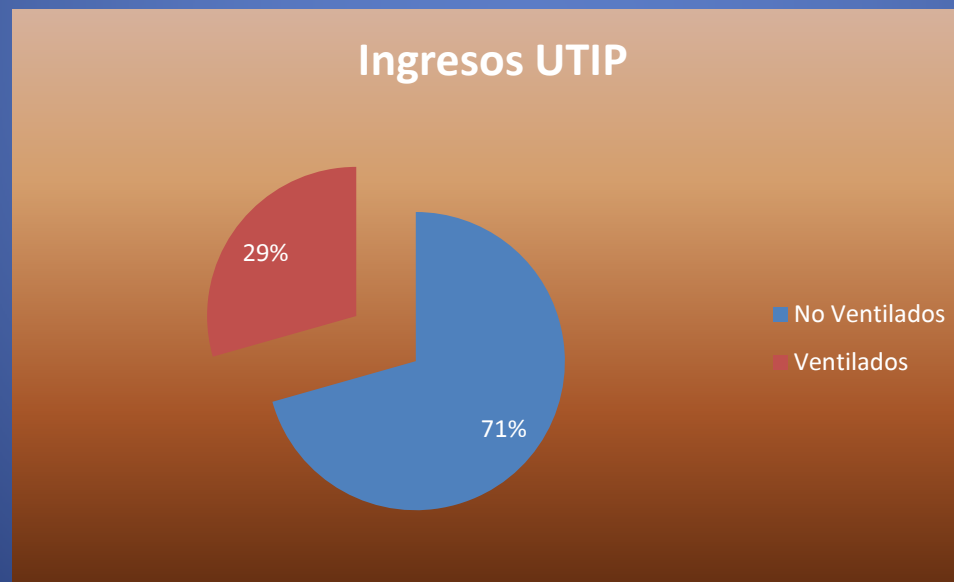
Nuestra Unidad

- Terapia intensiva polivalente
- 6 camas
- 2 terapia intermedia
- Kinesiología mañana y tarde
- 5 profesionales destinados al área

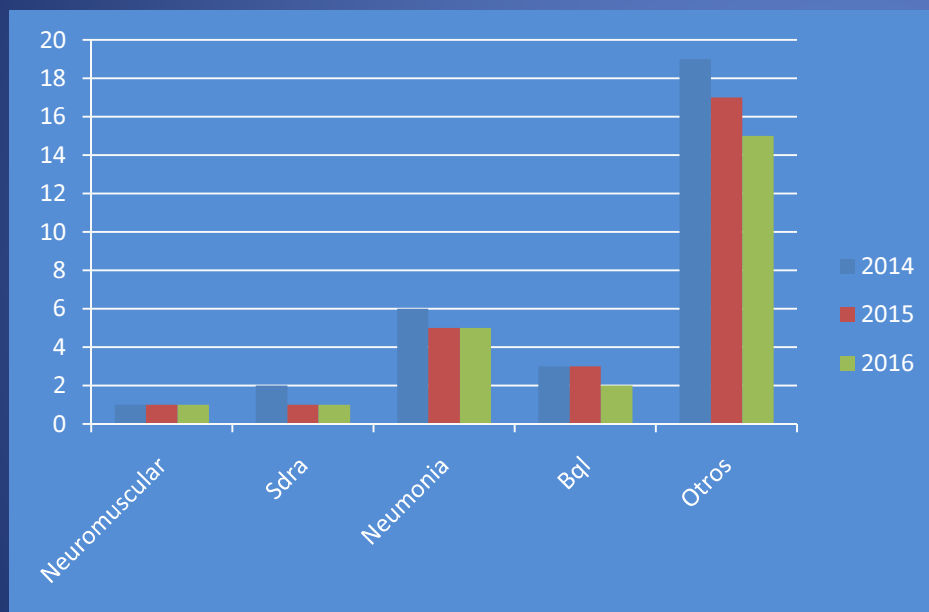
¿QUÉ PACIENTES VENTILAMOS?

2014-2015-2016

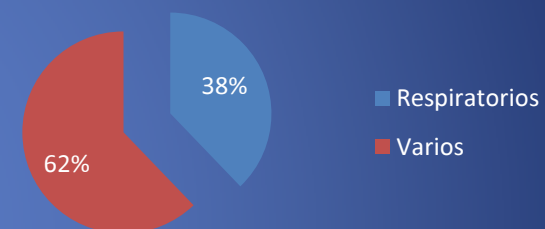
- Ingresaron a UTIP 279 pacientes
- Edad promedio 43,7 meses
- Tuvieron una estadía promedio de 6,1 días



Casuística de Pacientes Ventilados

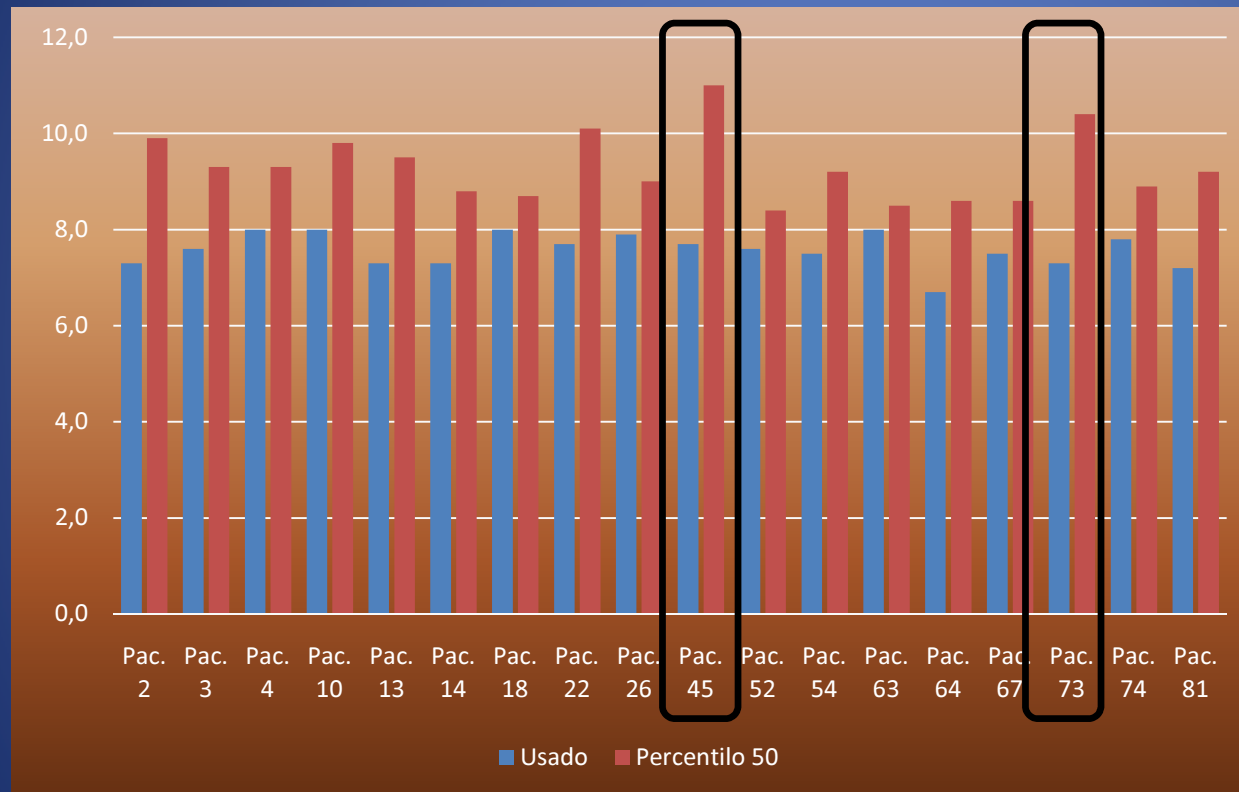


Causas de AVM



**El 29 % de los
pacientes
requirieron
AVM.**

Ventilación con Vt bajos



El 22 % de los pacientes sobrepasaban el Vt de 8 ml/kg.

Aumentos hasta el 30% del Vt ideal

¿CUÁNTO TIEMPO VENTILAMOS?

Weaning from mechanical ventilation

J-M. Boles^{*}, J. Bion[®], A. Connors[†], M. Herridge⁺, B. Marsh[‡], C. Melot[‡], R. Pear^{**},
H. Silverman^{##}, M. Stanchina^{††}, A. Vieillard-Baron[™], T. Welte^{‡‡}

TABLE 3 Classification of patients according to the weaning process

| Group/category | Definition |
|-------------------|---|
| Simple weaning | Patients who proceed from initiation of weaning to successful extubation on the first attempt without difficulty |
| Difficult weaning | Patients who fail initial weaning and require up to three SBT or as long as 7 days from the first SBT to achieve successful weaning |
| Prolonged weaning | Patients who fail at least three weaning attempts or require >7 days of weaning after the first SBT |

SBT: spontaneous breathing trial.

El 77 % de los
pacientes fue
extubado con
un intento de
PVE.

El 12 % de los
pacientes fue
extubado luego
de varios intentos
de PVE.



consensus statement

Management of Patients Requiring Prolonged Mechanical Ventilation*

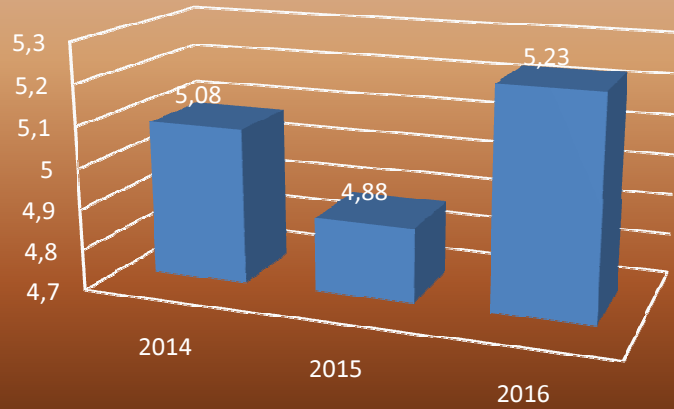
Report of a NAMDRG Consensus Conference

Recommendation 1

PMV should be defined as the need for ≥ 21 consecutive days of mechanical ventilation for ≥ 6 h/d. Research is needed to better understand which definitions of PMV are most commonly used, how they are currently being employed, and how they impact costs, outcomes, and reimbursement in the United States.

El 11 % de los pacientes requirieron ventilación mecánica Prolongada.

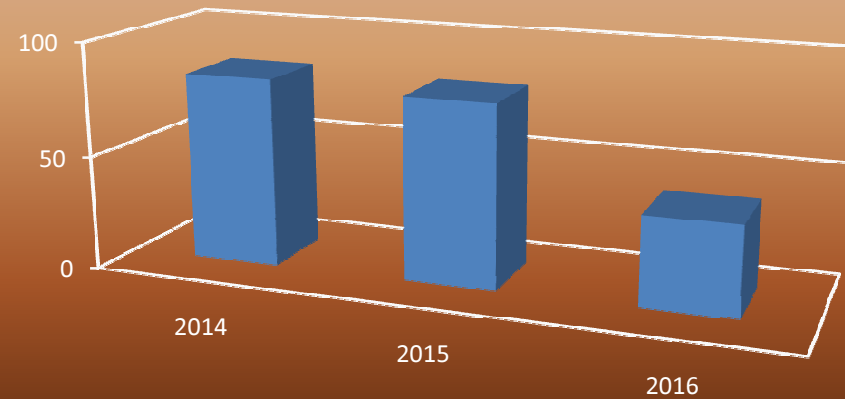
Días AVM



Los días de Asistencia Ventilatoria mecánica fueron Promedio 5,06.

Los días de pacientes que recibieron asistencia Ventilatoria prolongada fue promedio 67,3.

Días VMP



Ventilación No Invasiva

Ventilación
No Invasiva
Electiva



55,6%

Ventilación
No Invasiva
Preventiva



33,3%

Ventilación
No Invasiva
de Rescate



11,1%

Muchas Gracias