

**Jornadas Nacionales del Centenario de laSAP
Gastroenterología, Hepatología y Nutrición Pediátricas
Mendoza, 24-26 Marzo 2011**

HOSPITAL PEDIATRICO DR. H. NOTTI

MESA REDONDA

“Diarrea aguda: Desde la Prevención al Tratamiento”

ROTAVIRUS: Diagnóstico de Laboratorio

Bioq. Sandra Grucci

Especialista en Virología

Servicio de Inmunoserología - Dpto de Bioquímica

Hospital Pediátrico “Dr. Humberto Notti

GASTROENTERITIS VIRALES

Agentes Etiológicos

Causada por:

- ◆ Reovirus (Rotavirus)
- ◆ Calicivirus
- ◆ Adenovirus
- ◆ Astrovirus

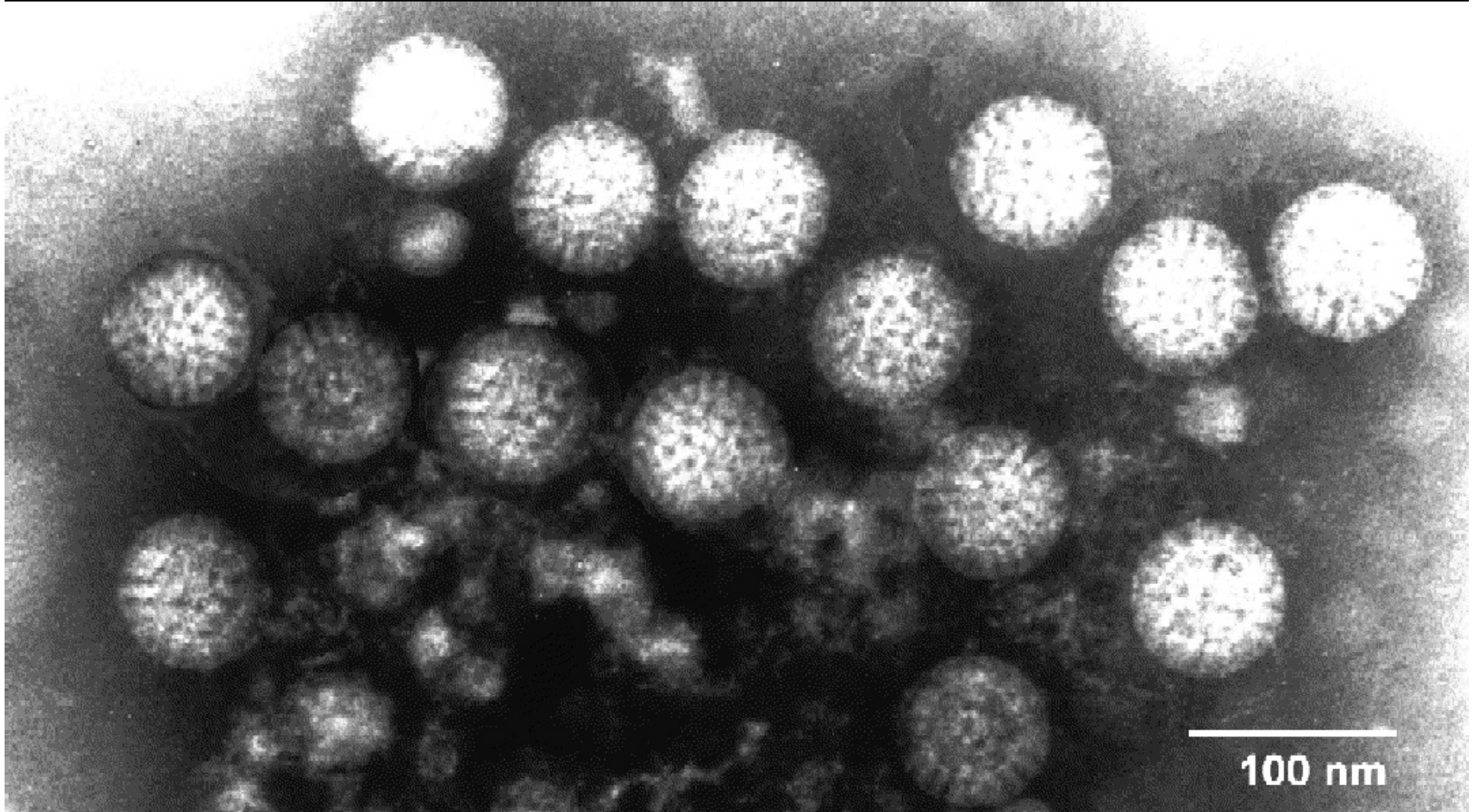
Otros virus con distribución menor
(Torovirus, Picornavirus, Picobirnavirus)

GASTROENTERITIS VIRALES

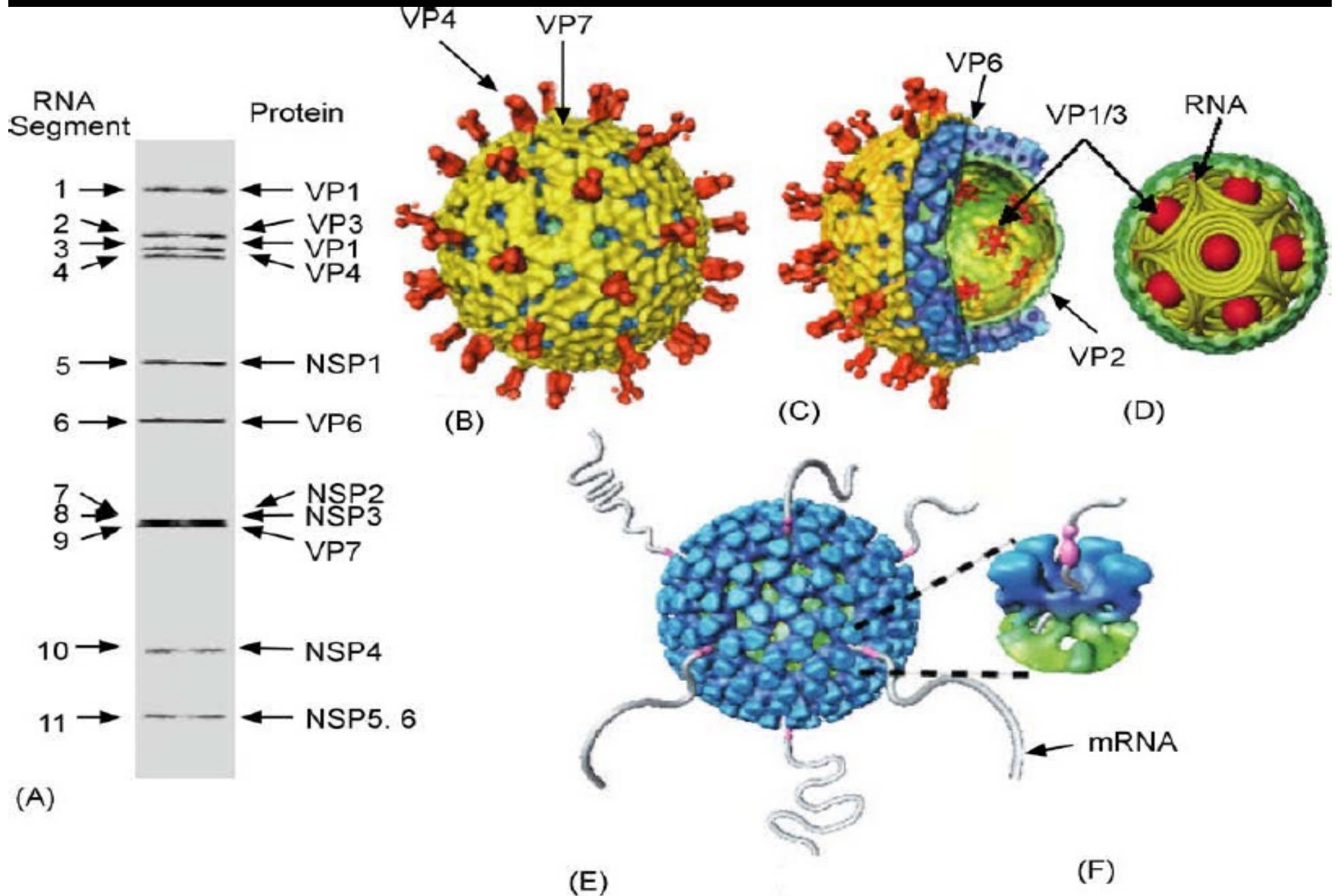
Patrones Epidemiológicos

- ◆ Casos endémicos de diarreas en niños, causadas por: Rotavirus, Astrovirus, Adenovirus entéricos.
- ◆ Brotes epidémicos de diarreas virales que afectan a sujetos de todas las edades, causadas por virus Norwalk.

ROTAVIRUS



ROTAVIRUS: Estructura Viral



ROTAVIRUS: Clasificación

- ◆ Grupos (7) A-B-C-D-E-F-G
- ◆ Subgrupos A 4 subgrupos 1,2,3,4
- ◆ Tipos: VP7 (G1 a 14) y VP4(P1 a 20) y Subtipos.

PATOGENIA

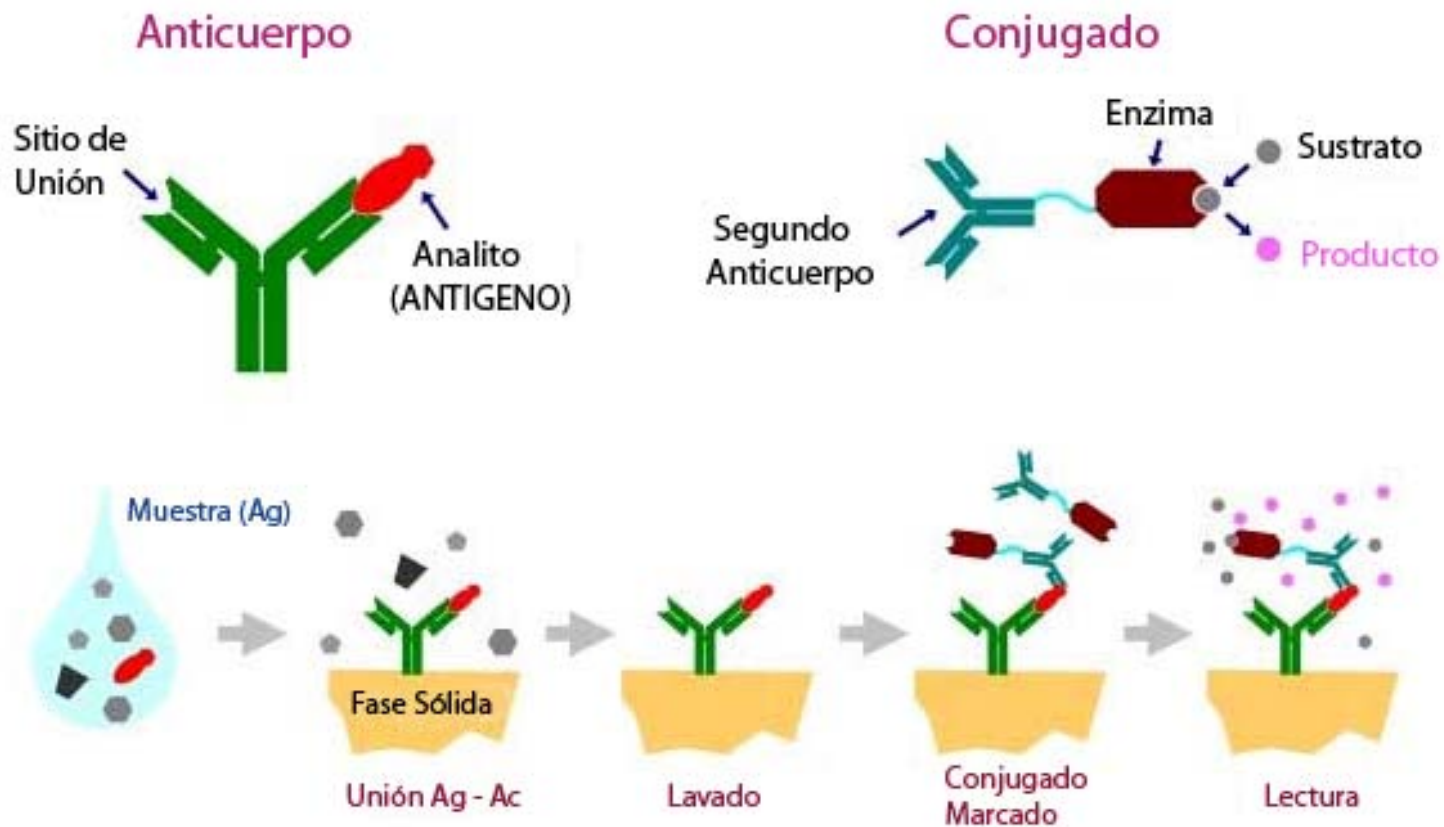
- ◆ Mala absorción secundaria a destrucción del enterocito.
- ◆ Enterotoxina viral NSP4.
- ◆ Activación del Sistema Nervioso Entérico.

ROTAVIRUS: Lesiones Histopatológicas



METODOS DIAGNÓSTICOS

ELISA (Enzimoimmunoensayo)



METODOS DIAGNÓSTICOS

Inmunocromatográfico

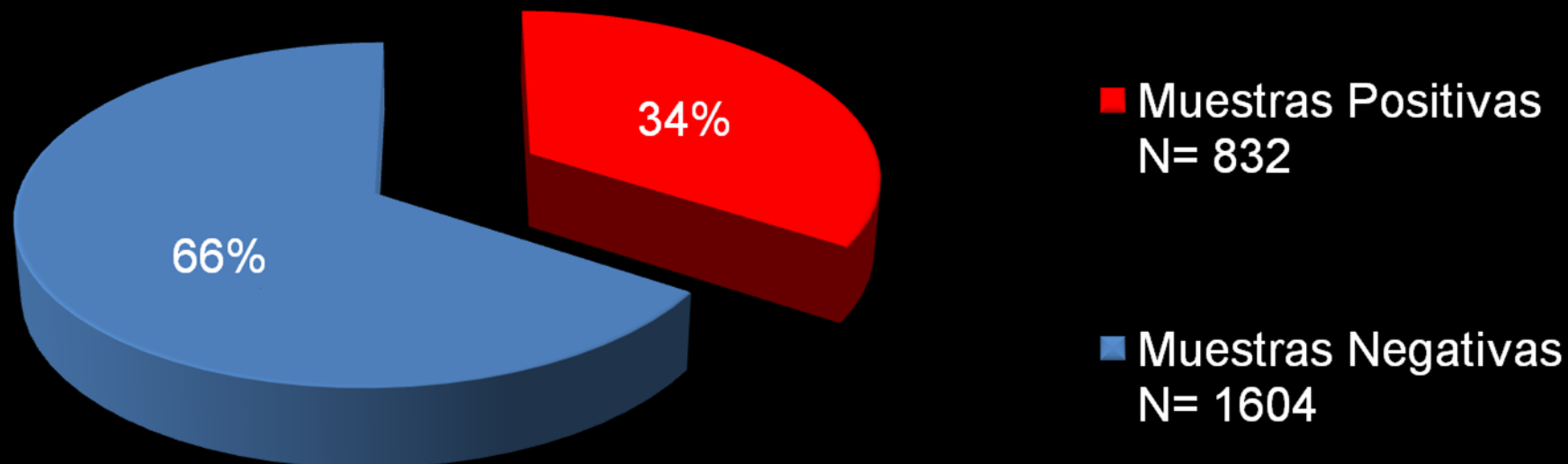




**MUESTRAS PROCESADAS EN EL SERVICIO DE
INMUNOSEROLOGIA - DPTO DE BIOQUIMICA
HOSPITAL PEDIATRICO
"DR HUMBERTO NOTTI"**

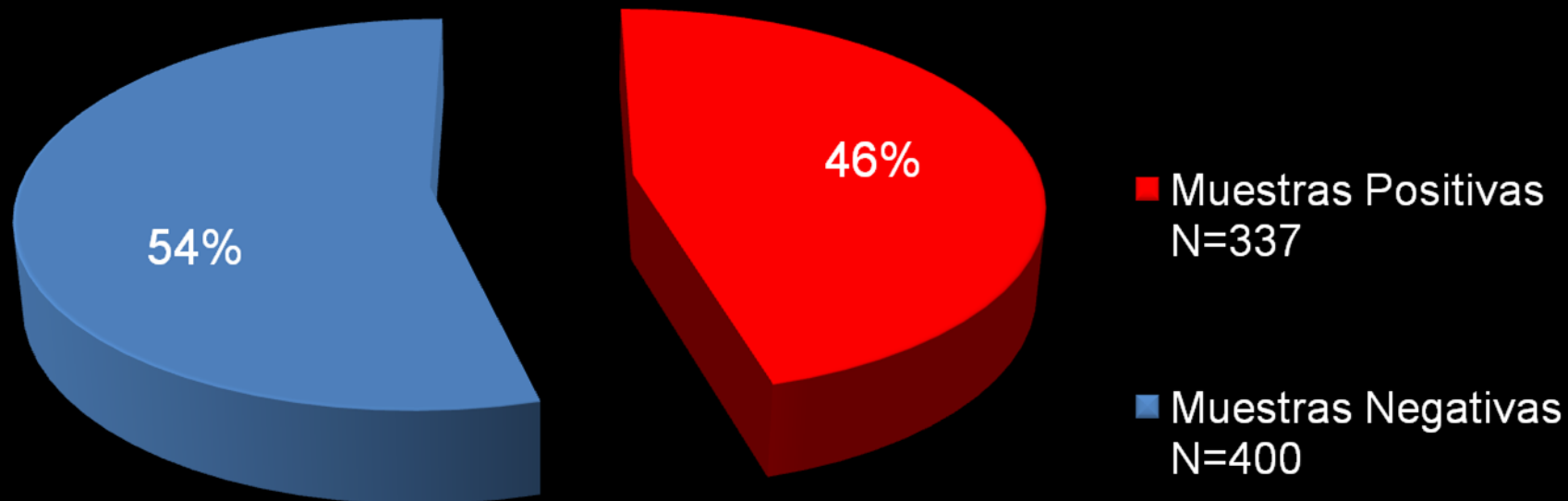
PERIODO 2008 - 2010

Número de Muestras Procesadas 2008 - 2010 N= 2436



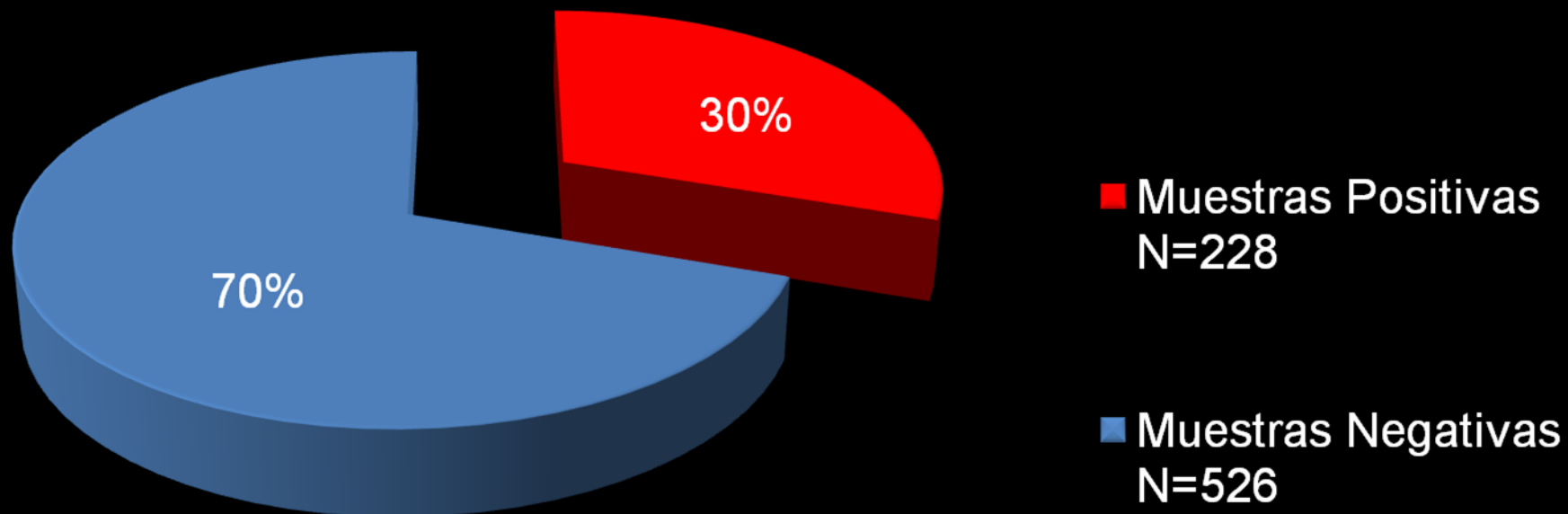
Proporción de muestras positivas en relación al total de Muestras Procesadas (Ene 2008 – Dic 2010)

Número de Muestras Procesadas 2008 N=737



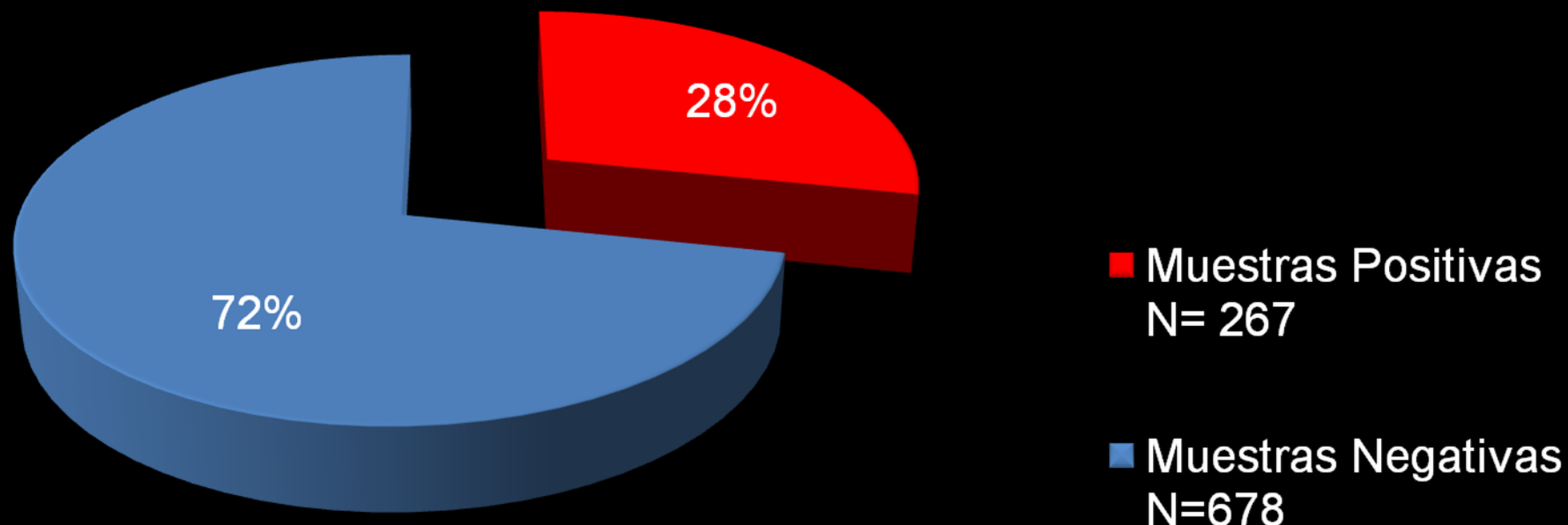
Proporción de muestras positivas en relación al número total de muestras procesadas (2008)

Número de Muestras Procesadas 2009 N= 754



Proporción de muestras positivas en relación al número total de muestras procesadas (2009)

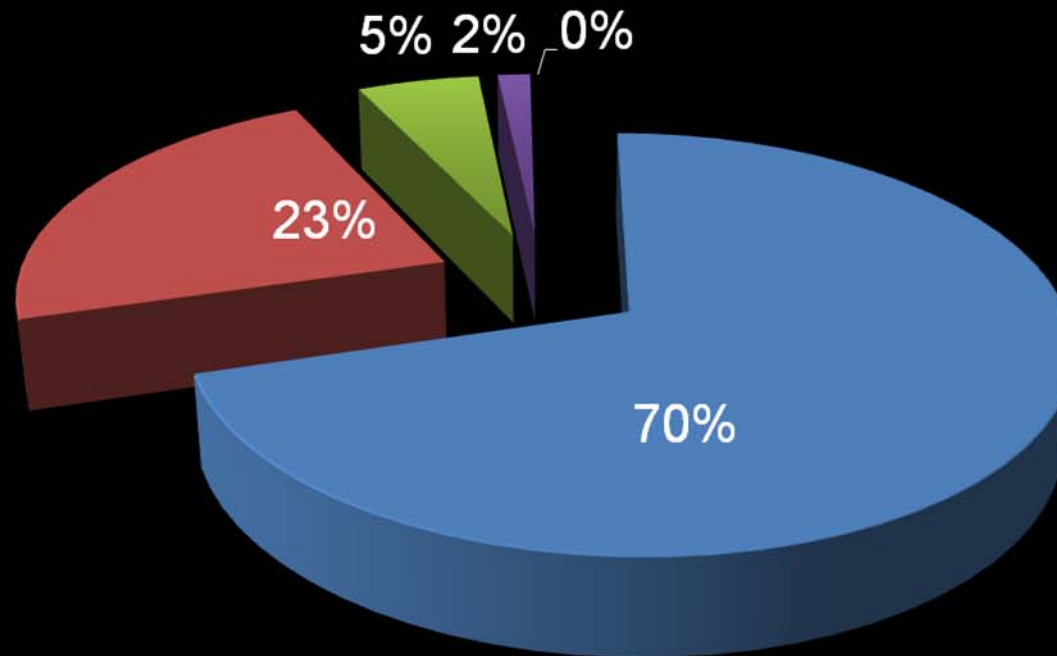
Número de Muestras Procesadas 2010 N= 945



Proporción de muestras positivas en relación al número total de muestras procesadas (2010)

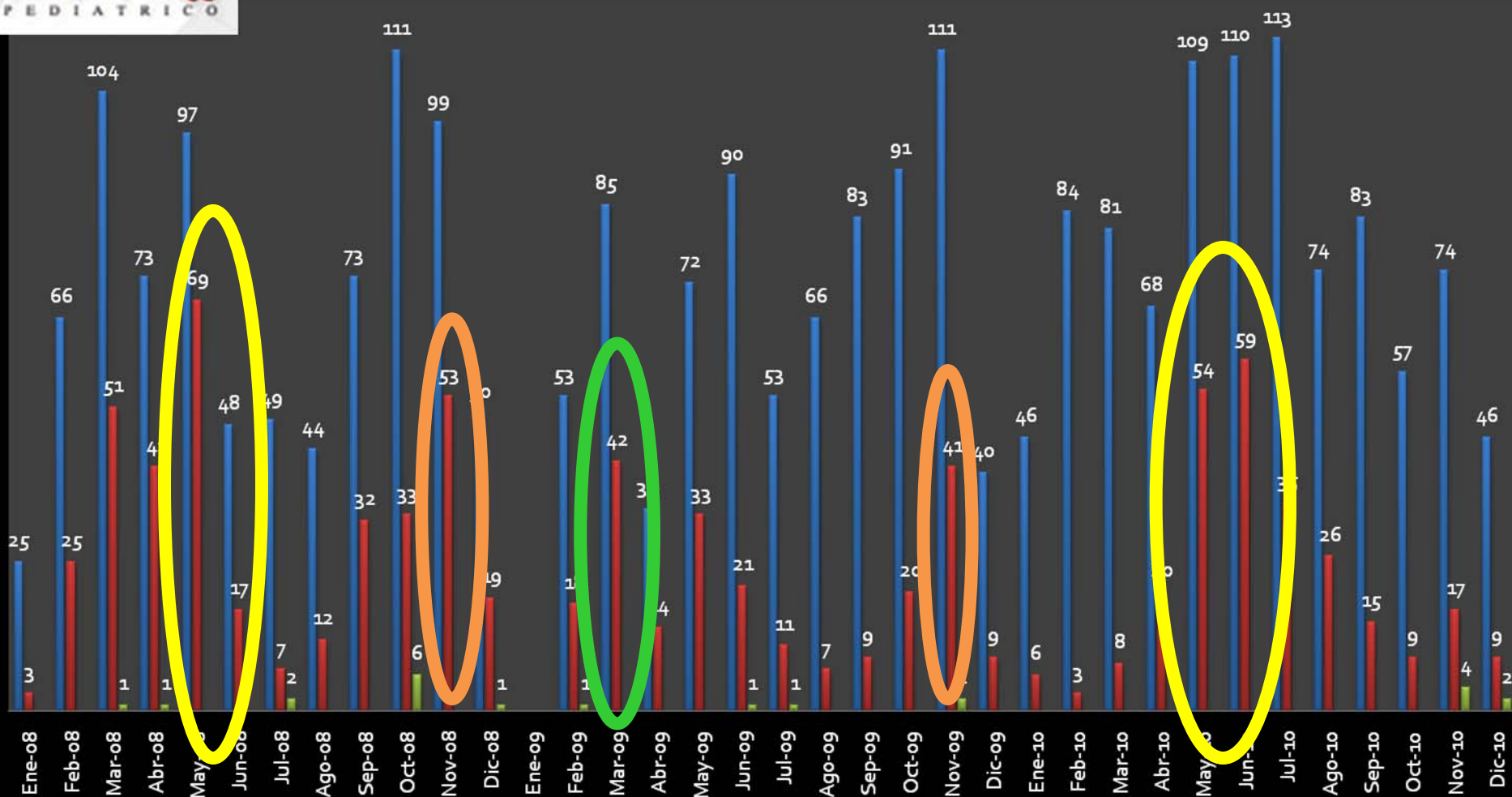
Muestras Positivas Distribución Etaria

■ <1 año ■ 1 año ■ 2-4 años ■ 5-9 años ■ 10-14 años



El 70% de las muestras positivas se registró antes del año de edad

■ N° de Muestras ■ Internados ■ Ambulatorios



Análisis de Estacionalidad Enero 2008 – Diciembre 2010

