

JORNADA NACIONAL DEL CENTENARIO DE LA SOCIEDAD ARGENTINA DE PEDIATRIA Infectología Pediátrica



Ciudad de Buenos Aires
14 al 16 de Abril de 2011

Mesa Redonda: **INFECCIÓN NOSOCOMIAL.**
Quién debe realizar el Control de
Infección en el hospital?

15 de Abril – horario : 14.30 / 16.15
María Silvia Maurizio Dama
H. San Antonio de Padua
Río Cuarto - Córdoba
Médica - Infectóloga Pediátrica

Quién debe controlar la Infección Hospitalaria?

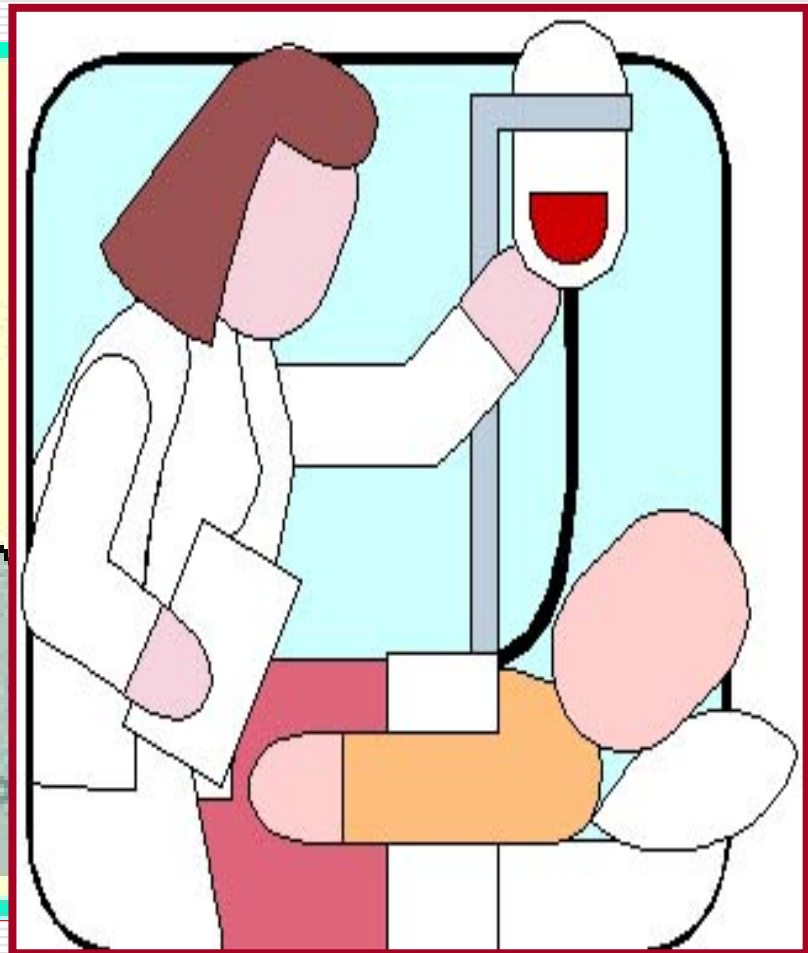
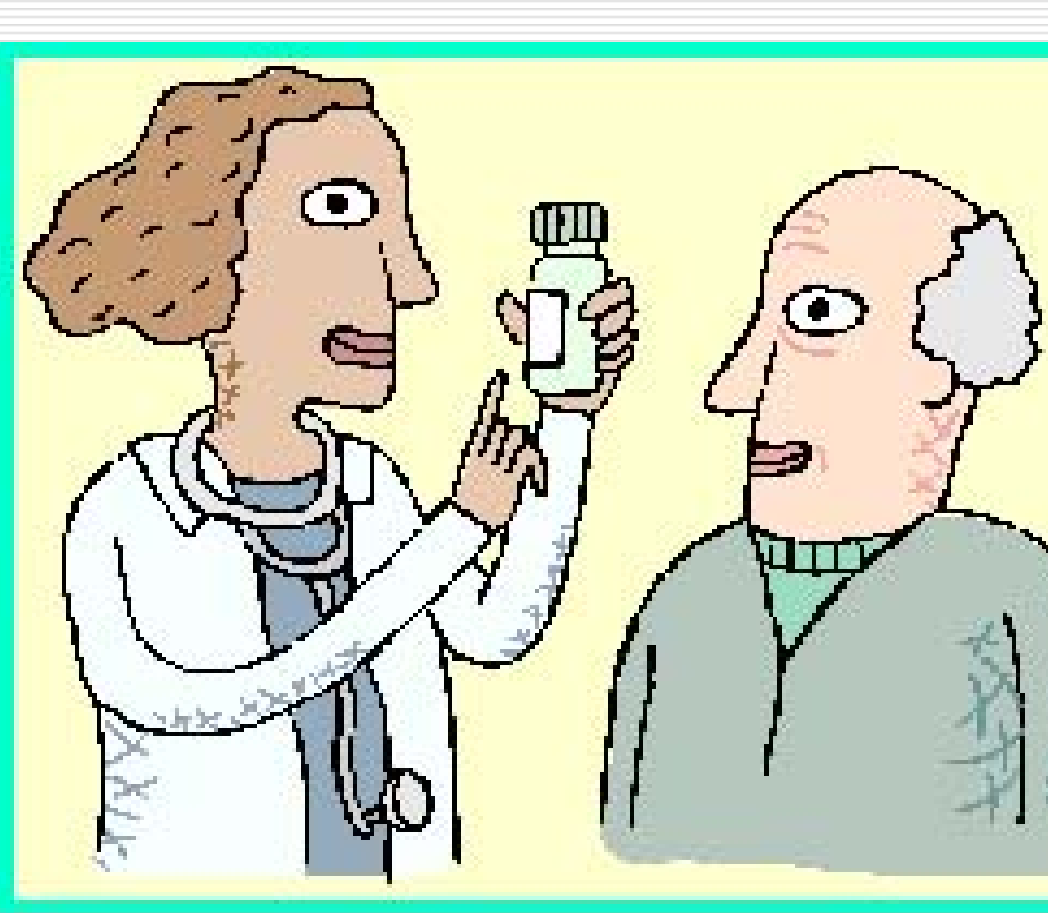
* **Qué** es una Infección Hospitalaria?

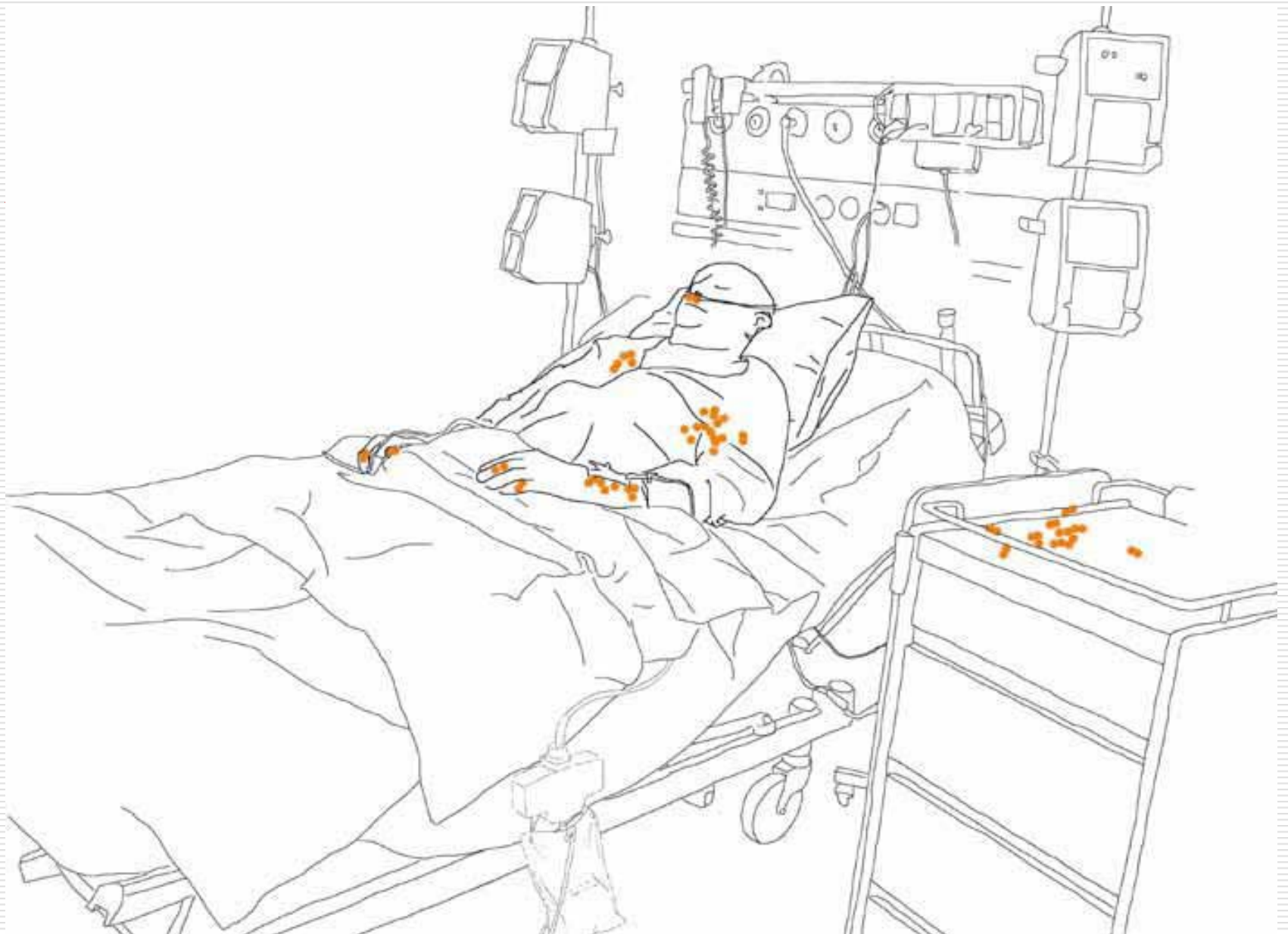
* **Quién** vs. Quiénes deben controlar

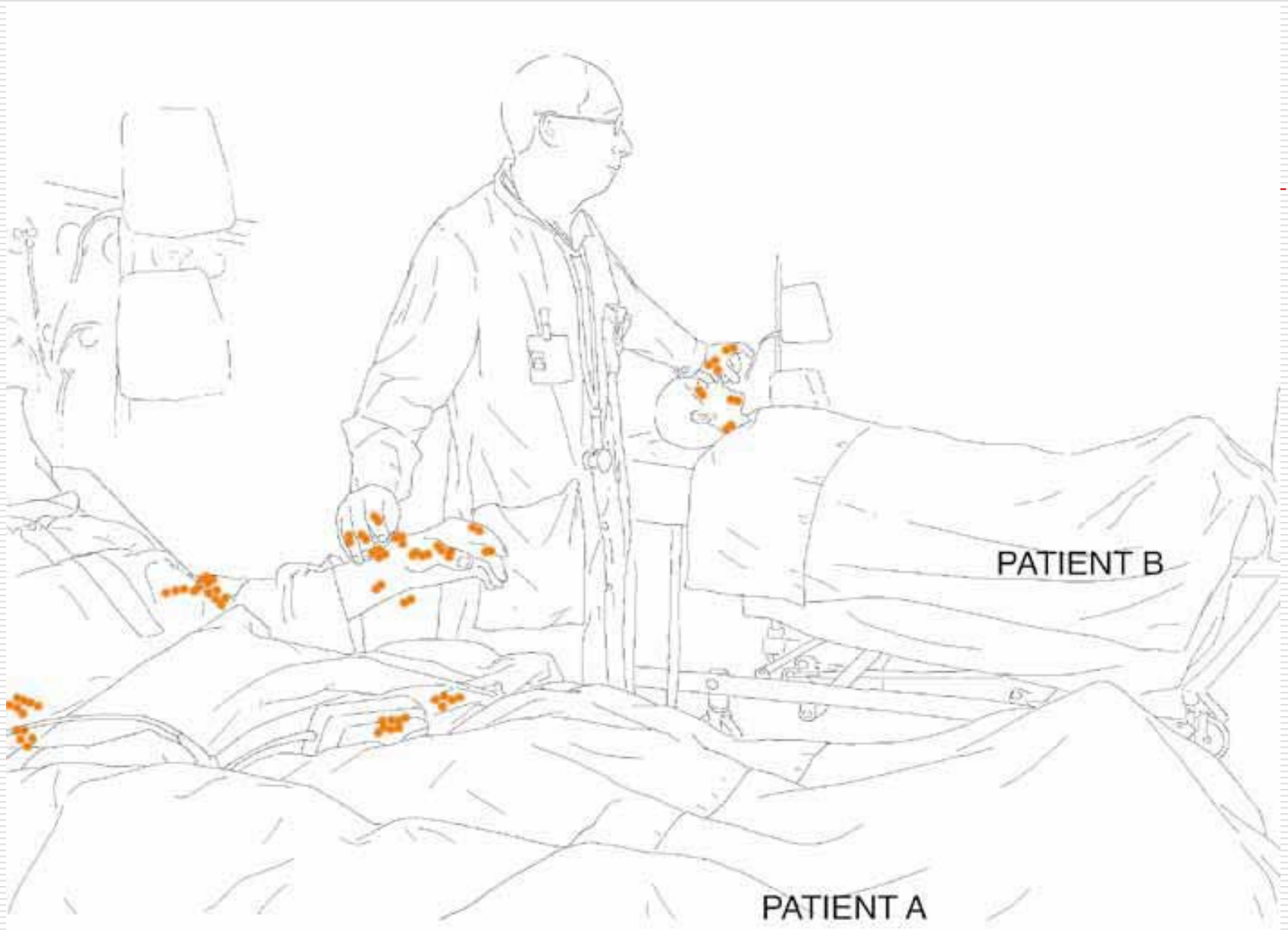
* **Cómo** vamos a controlar ?

* **Qué** vamos a controlar ?

Definición : Infección Hospitalaria ?







PATIENT B

PATIENT A

Quién debe controlar la infección?

- **Médico epidemiólogo.**
 - **Médico infectólogo.(especialista en control de infección)**
 - **ECI (Enfermera en control de Infección)**
-

Quién debe realizar el control de la infección en el hospital ?

Reseña histórica: **Florence Nightingale :1840**



Quiénes van a controlar ?

- * **COMITÉ DE BIOSEGURIDAD**
- * **COMITE DE CONTROL DE INFECCION HOSPITALARIA**
- * **COMISIONES SATÉLITES.**
- * **ENFERMERAS LINKS.**



Qué lugares vamos a controlar ?

*Característica de cada institución

1.Ubicación geográfica :

Países subdesarrollados:

* Areas de riesgo :

- Salas de Emergencia.
- Unidad de Terapia Intensiva



Cómo vamos a controlar ?

- * Programa de vigilancia(surveillance).



Qué tipo de infección vamos a controlar ?

- * **Neumonía asociada y no asociada a ARM.**
 - * **Bacteriemia asociada y no asociada a catéter.**
 - * **ITU asociada y no asociada a catéter urinario.**
 - * **Infecciones Quirúrgicas :**
 - **Cardiovasculares.**
 - **Neuroquirúrgicas**
 - * **OTRAS**
-

Historia : Programa de Control de Infección : EE. UU

- ***1970: CDC:** Estudio de eficacia de Proyecto de Control de Infección Nosocomial.
 - ***1986 : NNIS:** Unica fuente de datos Nacionales de Epidemiología de Infección Nosocomial.
-

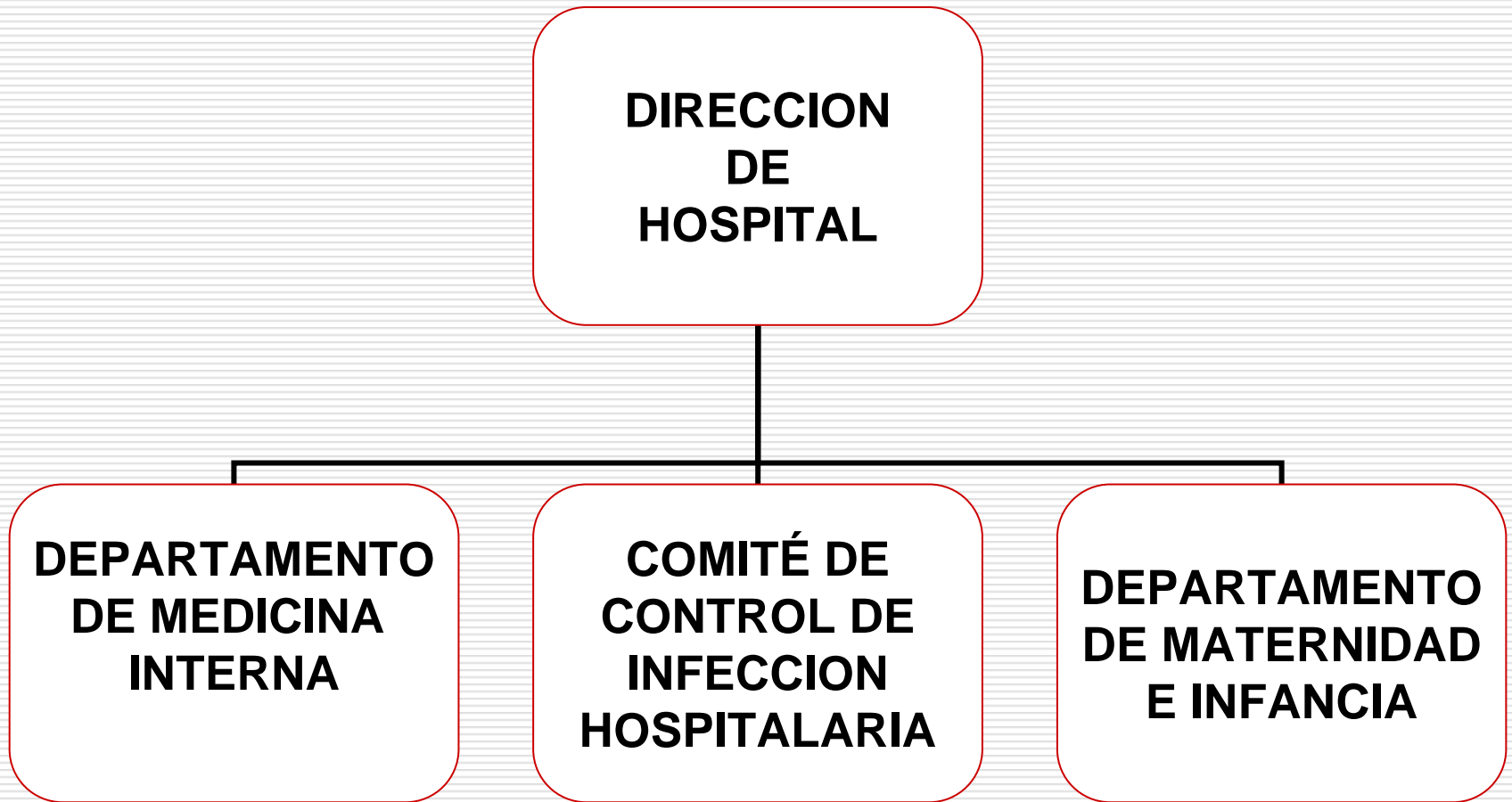
HISTORIA EN ARGENTINA: Programa de Control de Infección

- * 1971: INE : ESTUDIO DE BROTES DE INFECCION HOSPITALARIA
- * 1983: INE : ORGANISMO RESPONSABLE
- * 1993 :INE : CONVENIO DE COOPERACION CON SOCIEDADES CIENTIFICAS

- * 1995 : SIVENIH
- * 1999: NACE EL Sistema **VIHDA.** (SOPORTE TÉCNICO)

Manual de Vigilancia de las
Infecciones Hospitalarias en Argentina (2005)

ORGANIGRAMA DE COMITÉ EN CONTROL DE INFECCION



CARACTERISTICAS DEL COMITÉ DE CONTROL DE INFECCION

- * **CENTRAL** :DEPENDE DE LA DIRECCIÓN MEDICA
 - * **UNICO**: PARA OPTIMIZAR LA NORMATIACION
 - * **MULTIDISCIPLINARIO**
 - * ADHERIDO A UN PROGRAMA DE **VIGILANCIA DE INFECCIONES HOSPITALARIAS NACIONALES (VIHDA)**.
-



Principales elementos de Sosten para el Programa de Control de Infección

- 1.Desarrollo de Sistemas de VIGILANCIA EFECTIVA.**
- 2.Políticas y Reglamentos para reducir el riesgo de infección adquirida en el hospital.**
- 3.Mantener un Programa de EDUCACIÓN CONTINUA para el personal hospitalario**
- 4.Programas periódicos de Evaluación e Investigación.**

Samuel Ponce de León.

PROBLEMÁTICA DE PAISES SUBDESARROLLADOS



Requisitos básicos para organizar el control de infección con recursos limitados

- 1. Convencimiento de la necesidad de cambio de actitudes.**
- 2. Trabajo duro.**
- 3. Respetar la cultura de cada Hospital.**
- 4. Paciencia**
- 5. Programas Dinámicos.**
- 6. Flexibilidad.**
- 7. Astucia.**

Enfermera /o en control de Infección) (ECI)

Ventajas:

- 1 Son los que tienen mayor contacto con los pacientes.**
 - 2. Son los más receptivas y entusiastas seguidoras de las medidas de control. (NEJM1981. Lavado de manos. Albert R. K.)**
 - 3. Son un eslabón importante para interrumpir la transmisión de la infección.**
 - 4. Están en todos los lugares y participan en prácticamente cada procedimiento.**
-

Enfermera en control de Infección (ECI)

DESVENTAJAS :

Son aquellos con el mayor riesgo de transmisión de microorganismos.



Samuel Ponce de León.
Prevention and control of Nosocomial Infection
Richard P. Wenzel

Selección del personal para el control de infección.

1. **No arbitrario.**
2. **Aceptación en forma voluntaria.**
3. **Aptitudes : sensibilidad- cortesía.**
4. **Buen training (formación).**



Richard P. Wenzel

Método no recomendado

Hospital Italiano

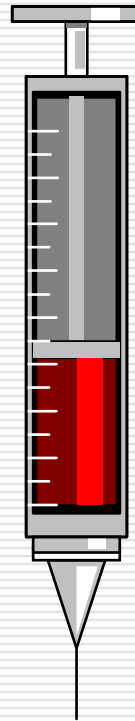




Selección del personal para el control de infección

- * Conocer la capacidad real del hospital y su personal.**
- * Colaboración del personal.**
- * Programa de educación continua dirigida al personal de enfermería.**

FUNCIONES DEL COMITÉ DE CONTROL DE INFECCIONES : BIOSEGURIDAD



INVESTIGACION



COMUNIDAD

LAVA TUS MANOS. ¡CON MUCHO JABÓN!

¡Y ELIMINA LOS MICROBIOS!



Visitas



CONTROL DEL MEDIO AMBIENTE



El control de la infección :

*** UN ARTE**

*** UNA CIENCIA**

*** UN NEGOCIO**



MUCHAS GRACIAS!!!



Por un niño sano
en un mundo mejor

