

PESO AL NACIMIENTO, ALTURA GEOGRÁFICA Y DESARROLLO SOCIOECONOMICO EN EL NOROESTE ARGENTINO

Alfaro E¹, Morales J², Dipierri J^{2,3}

1- UNJu - CONICET

2-UIAB – FHYCS - UNJu

3-INBIAL - UNJu



Introducción

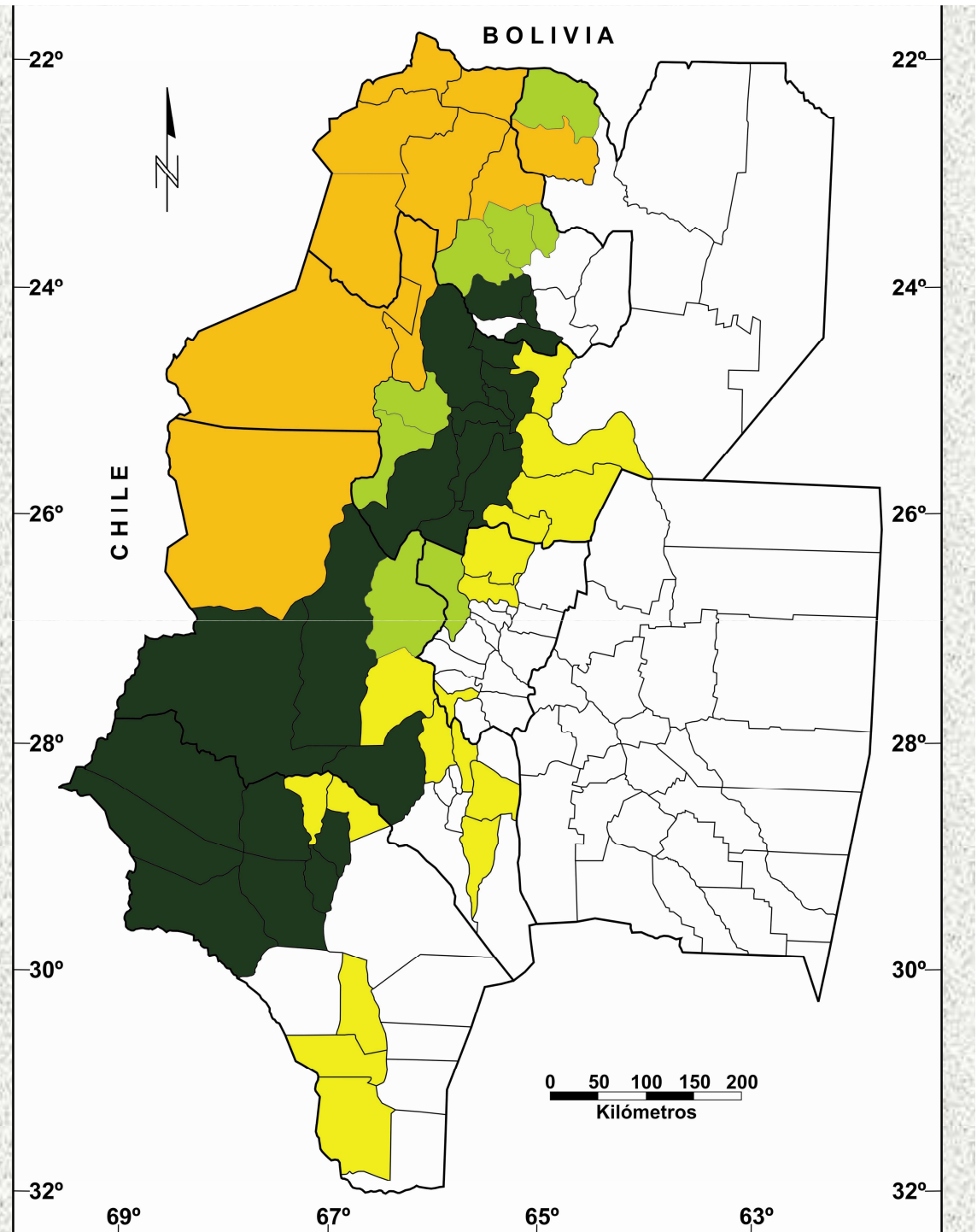
El peso al nacer constituye un excelente indicador de salud, tanto del recién nacido como de las poblaciones.

Cuando no se cuenta con información confiable sobre la edad gestacional se puede utilizar la distribución residual del peso al nacimiento como un estimador de la proporción de nacidos pretérmino de utilidad para evaluar la salud perinatal

Existe una gran variabilidad interpoblacional en la distribución del peso al nacimiento que reconoce diversas causas.

Estudios previos realizados en el NOA revelan un patrón espacial, con los valores más bajos de peso al nacer registrados a mayor altura en los departamentos ubicados hacia el norte y el oeste de la región.

Se identificaron 5 grupos que reflejan correspondencia con los distintos ambientes ecológicos del NOA independientemente de su organización político-administrativa





Objetivo

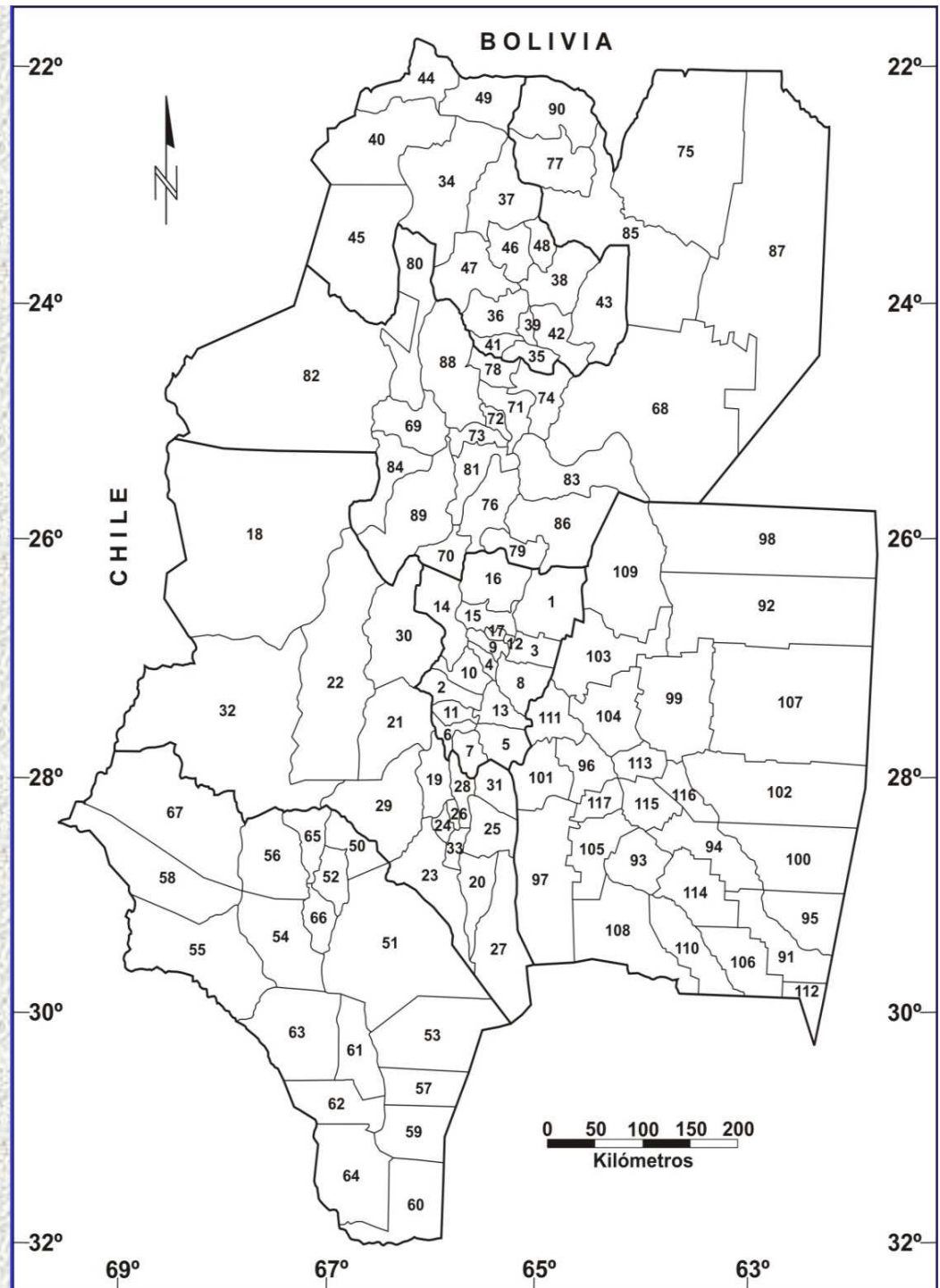
Analizar, en poblaciones del Noroeste Argentino, la relación entre:

- **altura geográfica,**
- **desarrollo socioeconómico,**
- **Peso al Nacimiento y su Distribución Residual.**

Población y métodos

La información sobre el peso de 192150 recién nacidos vivos en 2002 y 2003 se obtuvo de los Informes Estadísticos de Nacidos Vivos (Dirección de Estadística, Ministerio de Salud y Medio Ambiente).

Se consideraron los datos correspondientes a embarazos simples que registraron peso de nacimiento desde 500gr hasta >6000gr



Se determinaron, para cada uno de los 117 departamentos del NOA, los porcentajes de:

Muy Bajo Peso (MBPN) < 1500 gr,

Bajo Peso (BPN) 1500 a 2500 gr,

Peso Insuficiente (PIN) 2500-2999 gr,

Peso Normal (PNo > 3000 gr)

**Se calculó el PN promedio y la DR con el programa estadístico de Wilcox
(<http://eb.niehs.nihgov/bwt>)**

Se calculó, mediante análisis de componentes principales, un indicador de oportunidades educativas, económicas, laborales y sanitarias (IDSE)

Variable	Nombre
Educación	%Población >10 años analfabeta
	%Población >3 escolarizada
	%Población >15 años con instrucción
	%Población >15 años con primario completo
	%Población >15 años con primario completo e incompleto
	%Población >15 años con secundario completo
	%Población >15 años secundario completo o incompleto
	%Población de 15 años o más con terciario completo
	%Población >15 años con terciario completo o incompleto
	%Población >15 años con universitario completo
	%Población >15 años universitario completo o incompleto
Económicas	%Población >14 años o mas ocupada
	%Población >14 años económicamente activa
	%Población de Jefes de Hogares económicamente activa
	%Población de Jefes de Hogares ocupados
NBI	%Porcentaje hogares con NBI
	%Porcentaje población con NBI
Salud	%Porcentaje población sin cobertura por obra social
Mortalidad	Mortalidad Infantil Total (0-12 meses)
	Mortalidad Neonatal Temprana (0 a 6 días)
	Mortalidad Neonatal Tardía (7 a 30 días)
	Mortalidad Posneonatal (30 dias a 12 meses)

Las relaciones entre la altura geográfica, el desarrollo socioeconómico, PN promedio, la DR y los porcentajes de las categorías de PN se analizaron con la correlación de Pearson.

Resultados

La altura geográfica presentó:

- a) una alta correlación negativa, estadísticamente significativa ($p < 0.01$), con el PN promedio ($r = -0.74$) y el % de recién nacidos con PNo ($r = -0.77$),**

- b) correlación positiva y significativa ($p < 0.01$) con el %BPN ($r = 0.24$), el %PIN ($r = 0.798$) y la DR ($r = 0.53$).**

	Altura	PN	DR	% MBPN	%BPN	%PIN	%PNo	IDSE
Altura	1							
PN	- 0.74	1						
DR	0.53	-0.26	1					
% MBPN	--	--	--	1				
% BPN	0.24	-0.30	0.49	--	1			
% PIN	0.79	-0.85	0.38	--	0.19	1		
% PNo	- 0.77	0.85	-0.5	--	-0.52	-0.93	1	
IDSE	--	--	-0.19	--	--	-0.2	0.15	1

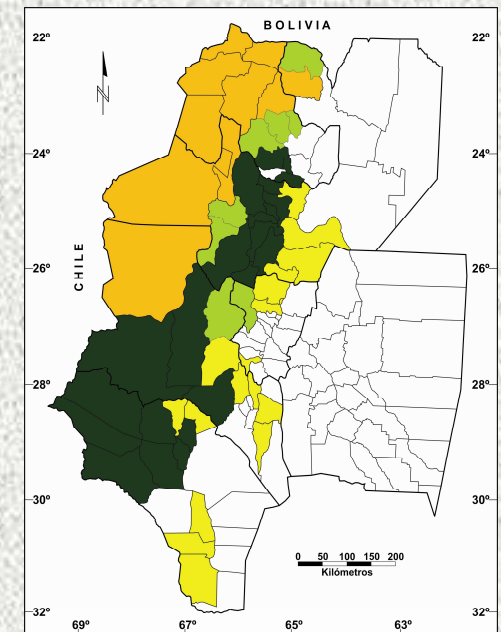
La DR se correlacionó negativamente con el PN promedio, el %PNo y el IDSE y positivamente con el %BPN y el %PI.

Al analizar el IDSE con el resto de los indicadores se observó:

- una disminución, no significativa, a medida que aumenta la altura geográfica,**
- una relación directa con el %PNo e indirecta con el %PIN.**

Conclusiones

Los resultados indican que en el NOA el peso al nacer está influenciado por factores ambientales como la altura geográfica, donde la hipoxia crónica de los ambientes de altura, posiblemente, restrinja el crecimiento fetal.



**DR buen
indicador**

- de prematurez
- de desarrollo socioeconómico

NOA

- poblaciones más desfavorecidas
- a mayor altura sobre el nivel del mar

DR

- más elevadas
- fuertemente correlacionadas con los indicadores de reducción del peso al nacer.