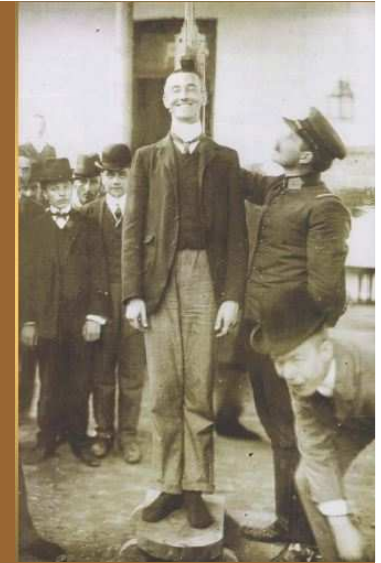


# Variación Temporal de la Talla en varones enrolados de la Patagonia Austral (Argentina)



Silvia L. Dahinten

Fac. Cs. Naturales UNPJSB, Sede Pto. Madryn

CENPAT-CONICET. Puerto Madryn.



# Antecedentes

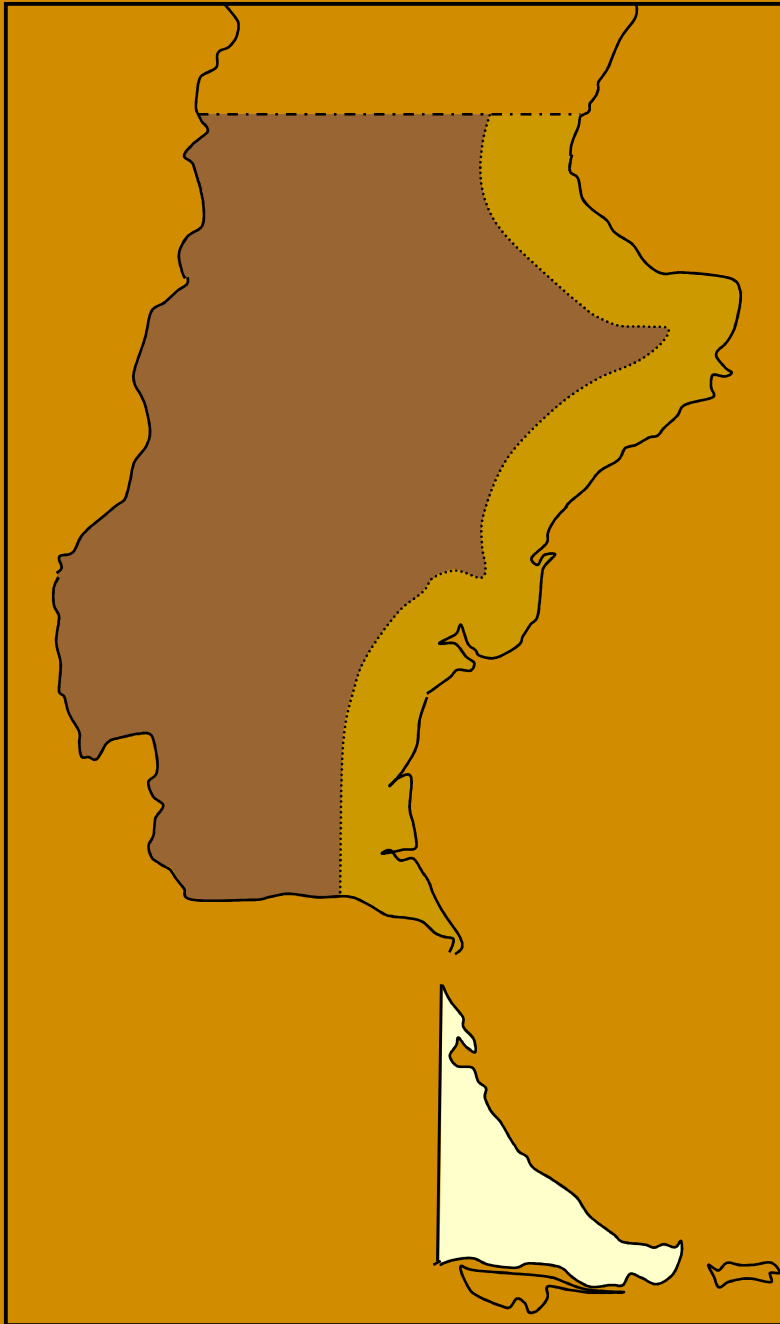
Existen pocos antecedentes en Argentina sobre el estudio regional de la Tendencia Secular de la talla adulta como indicador de calidad de vida y bienestar en poblaciones humanas.

La Patagonia Austral toma su interés como región marginal desde el punto de vista geográfico y demográfico, para estudiar en ella esta variación microevolutiva.

OBJETIVO.-Estudiar la tendencia secular de la talla adulta en varones nacidos y enrolados en Santa Cruz y Tierra del Fuego entre 1909 y 1949 y su variación por región y ocupación.

# Material y Métodos

- Muestra (N=925): varones nacidos y enrolados en Santa Cruz y Tierra del Fuego entre 1909-1949 (primer año de cada década).
- Variables relevadas: talla (cm), fecha, lugar de nacimiento y ocupación.
- Fuentes: registro del Distrito Militar de Santa Cruz (RG) .
- Tratamiento estadístico: estadística descriptiva ANOVA y regresión.
- Factores estudiados: clase, región y ocupación.



## Referencias

-  Santa Cruz Interior
-  Santa Cruz Litoral
-  Tierra del Fuego



# Ocupación (CIUO- OIT-08)

## ***Grupo A***

- Directores y gerentes (administración pública, comerciales, empresas, producción).
- Profesionales (salud, enseñanza, derecho, ingeniería).
- Técnicos de nivel medio.

## ***Grupo B***

- Personal de apoyo administrativo
- Trabajadores de servicios, vendedores de comercios.
- Agricultores y trabajadores calificados agropecuarios, forestales y pesqueros.

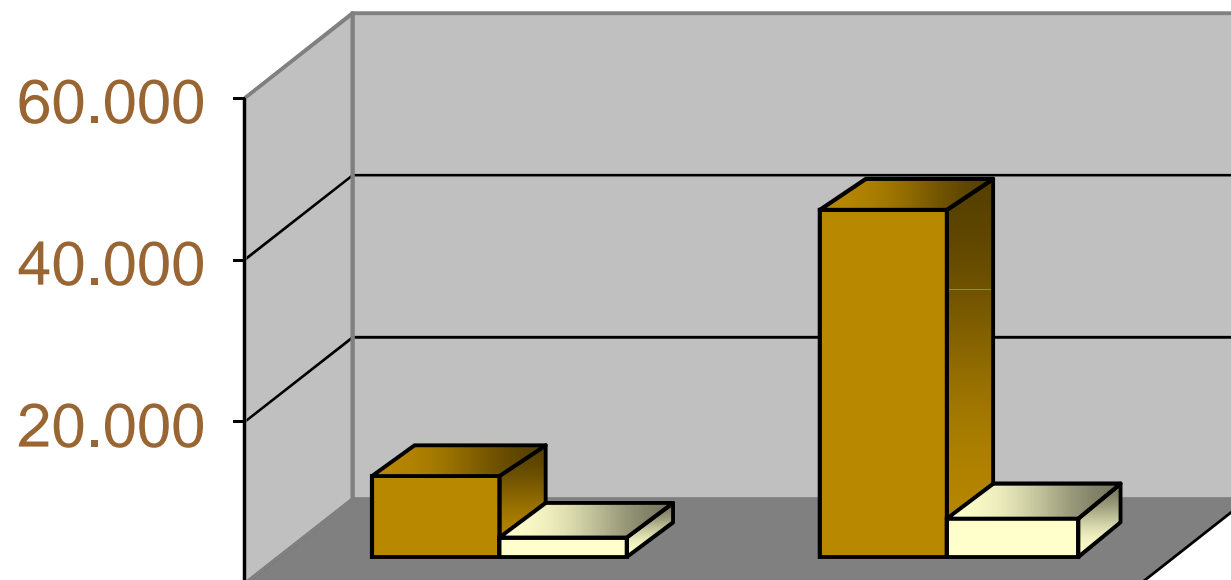
## ***Grupo C.***

- Operadores de instalaciones y maquinarias( choferes, operadores de maquinaria pesada y mineros, marineros).
- Ocupaciones elementales: peones agropecuarios, mineros, forestales, vendedores ambulantes, limpiadores.

# Composición de la Muestra y Estadística Descriptiva

	<b>PATAGONIA</b>	<b>AUSTRAL</b>	
CLASE	N	X	DS
1909	38	166.68	7.545
1919	183	167.04	7.280
1929	203	168.37	6.658
1939	188	169.34	6.509
1949	313	169.35	7.300
	<b>925</b>	<b>168.57</b>	<b>7.066</b>

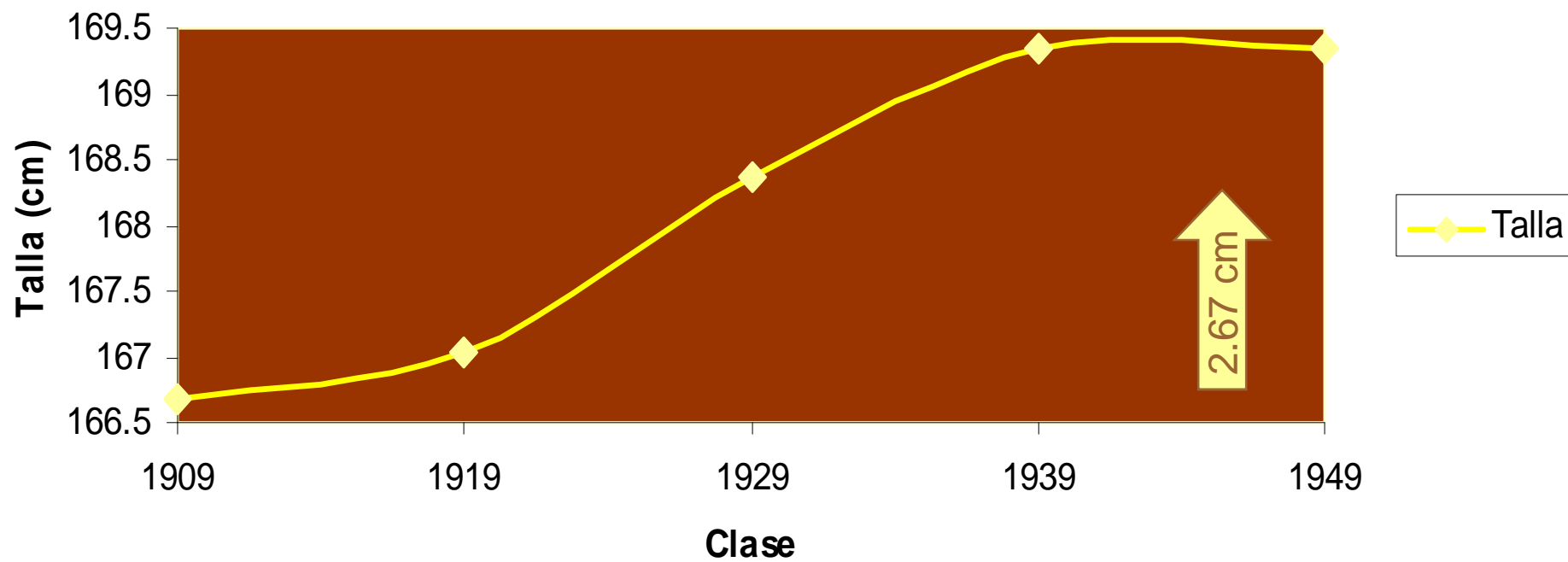
### Población Total de los Territorios Nacionales de Santa Cruz y Tierra del Fuego - Censos Nacionales de 1914 y 1947 (Fuente INDEC)



	1914	1947
■ Santa Cruz	9.948	42.850
■ Tierra del Fuego	2.504	5.045



## Tallas Promedio Santa Cruz y Tierra del Fuego



# Estimación del Incremento Anual de la Talla. Análisis de regresión

Variable	Estimación	ES	t	Pr(>t)
Talla	166.63	0.303	549.14	1.33 E-08***
Clase	0.07	0.012	6.16	0.008**

El incremento anual estimado es de 0.07 cm

# Pruebas de Comparaciones Múltiples (Tuckey) Entre Clases

CLASE	DIFERENCIA ENTRE X	SD
1909-1919	-0.35	1.25
1909-1929	-1.69	1.24
1909-1939	-2.65	1.24
1909-1949	-2.67	1.20
1919-1929	-1.33	0.71
1919-1939	-2.30*	0.72
1919-1949	-2.31**	0.65
1929-1939	-0.97	0.71
1929-1949	-0.98	0.63
1939-1949	-0.02	0.647

\*p<0.05

\*\* p <0.01

# ANOVA según ocupación y región

<b>VARIABLE</b>	<b>FACTOR</b>	<b>F</b>	<b>Significación</b>
Talla	Ocupación	24.65	0.000**
Talla	Región	3.06	0.045 *

\*  $p < 0.05$

\*\*  $p < 0.01$

# Pruebas de Comparaciones Múltiples (Tuckey) Entre ocupaciones

OCUPACION	DIFERENCIA ENTRE X	SD
A - B	4.69**	0.63
A - C	5.47**	0.65
B - C	0.78	0.50

\*p<0.05

\*\* p <0.01

# Pruebas de Comparaciones Múltiples (Tuckey) Entre Regiones

REGION	DIFERENCIA ENTRE X	SD
Interior- Litoral	-1.22*	0.49
Interior-T de F	-0.44	0.92
Litoral-TdF	0.78	0.88

\*  $p < 0.05$

\*\*  $p < 0.01$

# Conclusiones

- Se determinó una TS positiva en la talla masculina de Patagonia Austral con un incremento del 2.67 cm, siendo su patrón de variación diferente al de otras poblaciones de Patagonia.
- Este comportamiento se relacionaría a su condición de región marginal en cuanto a desarrollo socio económico y a su aislamiento, durante el período considerado.
- La ocupación de los varones enrolados fue el factor de mayor incidencia en esta variación, en tanto que el lugar de nacimiento muestra una influencia muy débil, indicando que la Patagonia Austral se comportaría como una unidad territorial sociogeográfica casi homogénea, durante el período estudiado.