



Sociedad Argentina de
Pediatría

12° CONGRESO ARGENTINO DE PEDIATRÍA SOCIAL

7° CONGRESO ARGENTINO DE LACTANCIA MATERNA



**CORRIENTES ,5 AL 7
DE SEPTIEMBRE
2012**



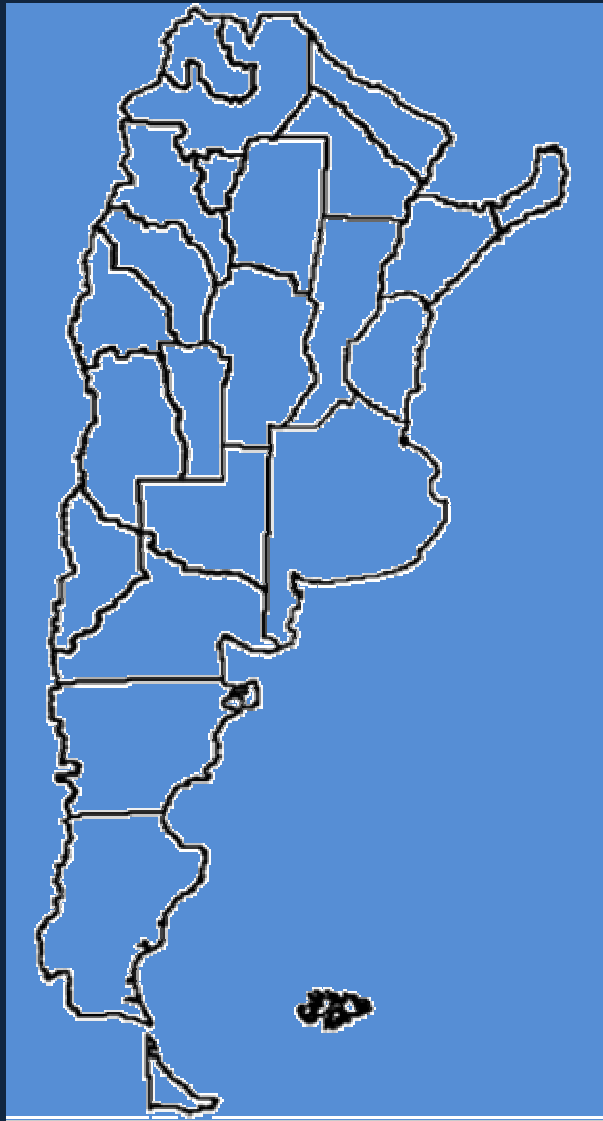
Sociedad Argentina de
Pediatría

ACTUALIZACIÓN SALUD MATERNO INFANTIL EN CIFRAS

SAP-UNICEF



Sociedad Argentina de
Pediatría



15 500 SOCIOS

9 REGIONES

44 FILIALES

6 DELEGACIONES



- ❁ **IDONEIDAD Y PRESTIGIO CIENTÍFICO**
- ❁ **RECONOCIMIENTO HACIA SU COMPORTAMIENTO ÉTICO**
- ❁ **LARGA TRAYECTORIA EN DEFENSA DE LOS DERECHOS DEL NIÑO**
- ❁ **PARTICIPACIÓN ACTIVA EN LA FORMULACIÓN DE POLÍTICAS VINCULADAS CON LA INFANCIA**



Sociedad Argentina de
Pediatría

ARTICULACIÓN

INTERSECTORIAL



Sociedad Argentina de
Pediatría

**Desde 1991 junto con UNICEF se edita
Boletín Salud Materno Infantil en cifras
en base a datos proporcionados por la
Dirección de Estadísticas
e Información en Salud**



Sociedad Argentina de
Pediatría

PROYECTO ESTRATÉGICO 2008-2011

TALLERES SAP-UNICEF
“SALUD MATERNO INFANTIL
MÁS ALLA DE LAS CIFRAS”



Sociedad Argentina de
Pediatría

COMITÉ DE PEDIATRÍA SOCIAL



Sociedad Argentina de
Pediatría

OBJETIVOS

**Concientizar equipo de salud y
otros actores**

**Propiciar la formación de grupos
interdisciplinarios e intersectoriales locales**

**Fomentar creación de redes nacionales
de trabajo**



Sociedad Argentina de
Pediatría

RECURSOS HUMANOS



Sociedad Argentina de
Pediatría

Plan 20011-2013

Difusión Encuesta
Ejercicio Profesional

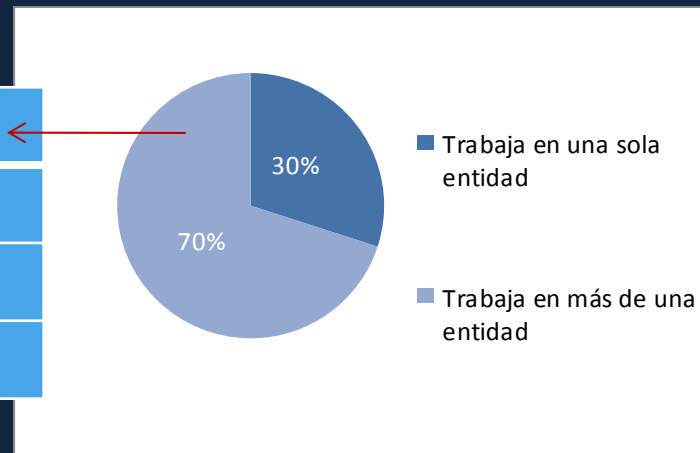
Talleres SAP-UNICEF
de Ejercicio Profesional



Perfil laboral-profesional: Cantidad de entidades en las que se desempeña

Pregunta: En la actualidad, ¿trabaja usted en una sola entidad o lo hace en diferentes entidades?

2 entidades	55%
3 entidades	31%
Más de 3 entidades	14%
Promedio	2,6 entidades



	Total	Hombres	Mujeres	25-34	35-44	45-54	55-64	65 +
Trabaja en 1 sola entidad	30%	31%	30%	26%	23%	29%	39%	54%
Trabaja en más de 1 entidad	70%	69%	70%	74%	77%	71%	61%	46%

Base: Total entrevistados (n=1144)



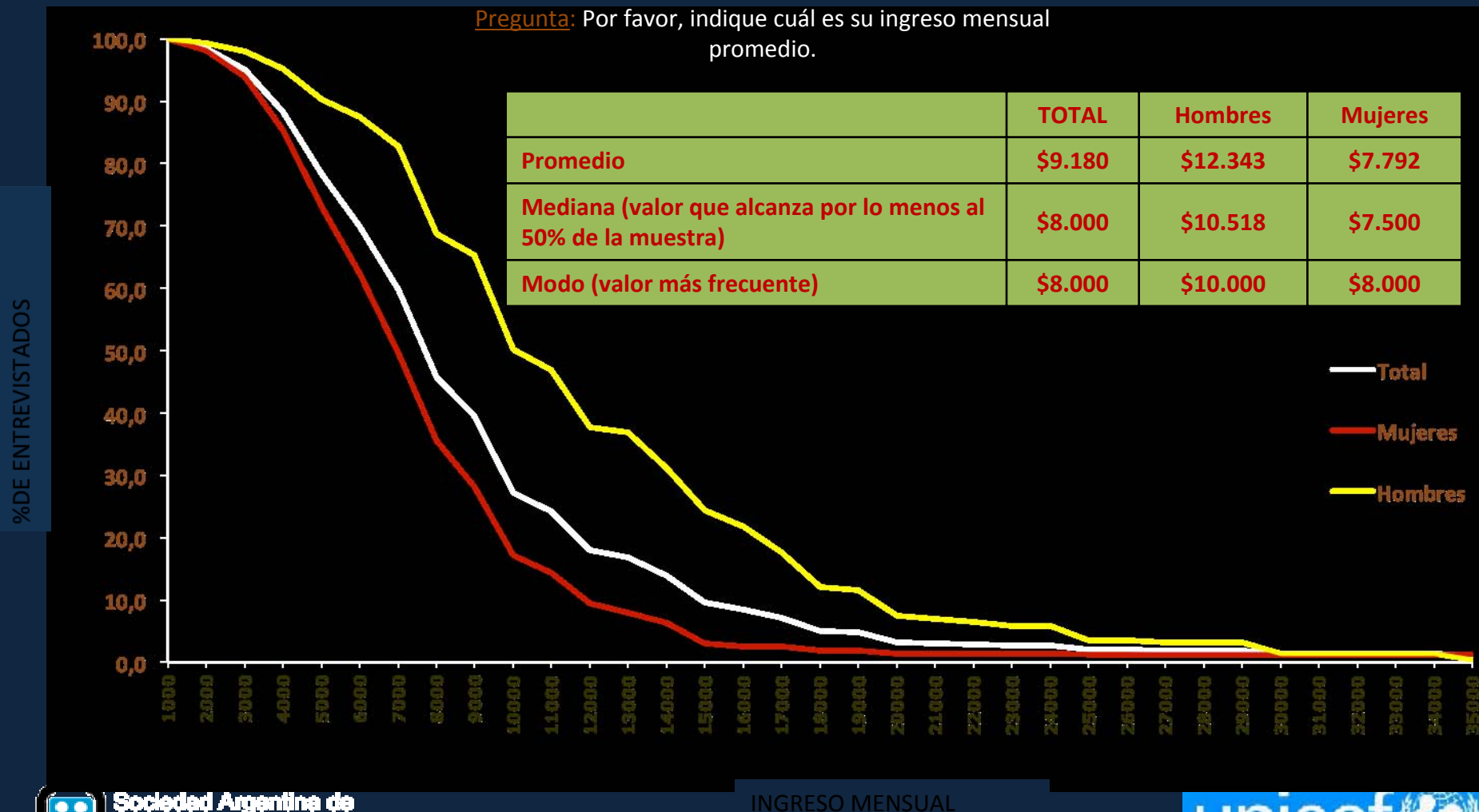
Condiciones laborales:



Sociedad Argentina de
Pediatría

Curva de ingresos según sexo de los entrevistados

Pregunta: Por favor, indique cuál es su ingreso mensual promedio.



Sociedad Argentina de
Pediatría

INGRESO MENSUAL



Base: Total entrevistados (n=1144)

Satisfacción profesional

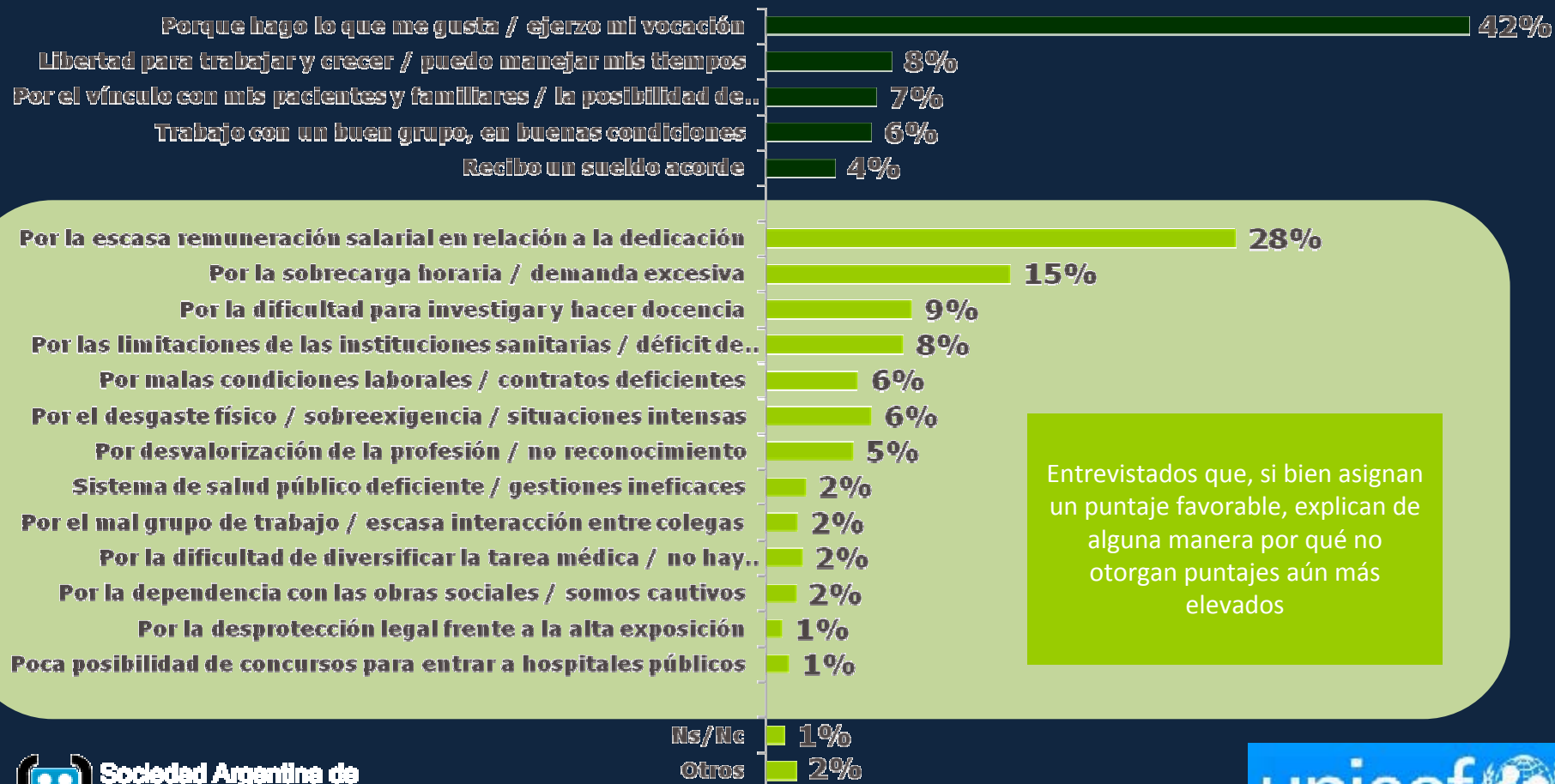


Sociedad Argentina de
Pediatría

Razones de satisfacción

puntajes 7 a 10 en satisfacción

Pregunta: "¿Cuáles son los motivos por los que usted asignó este puntaje a su satisfacción con el ejercicio de la profesión?"



Entrevistados que, si bien asignan un puntaje favorable, explican de alguna manera por qué no otorgan puntajes aún más elevados



Sociedad Argentina de
Pediatría

Base: Entrevistados satisfechos (n=731)





Sociedad Argentina de
Pediatría

SALUD MATERNO INFANTIL EN CIFRAS 2010



Sociedad Argentina de
Pediatría



MUCHAS GRACIAS