



TRASTORNOS DEL COMPORTAMIENTO ALIMENTARIO

CONARPE - 2015

Patricias Mendocinas 452-Godoy Cruz

Tel:4248347

info@fundacioncetai.org.ar

www.fundacioncetai.org.ar

*TRASTORNOS DEL COMPORTAMIENTO ALIMENTARIO
y ENFERMEDADES MENTALES asociadas*
Enfermedades del desarrollo

Socio-culturales

The image features a large iceberg floating in a blue ocean under a blue sky. The tip of the iceberg is above the water line, while the vast majority of the iceberg is submerged. Three white ovals are overlaid on the submerged part of the iceberg, containing the text 'Socio-culturales', 'Ambientales o experienciales', and 'Personales'. Two white arrows point from the 'Personales' oval to the words 'BIOLÓGICOS' and 'PSICOLÓGICOS' on the right side of the image.

**Ambientales o
experienciales**

Personales

BIOLÓGICOS

PSICOLÓGICOS

Susceptibilidad hereditaria

*(Bulik, 2005; Steiger & Bruce, 2007;
Treasure et al., 2010)*

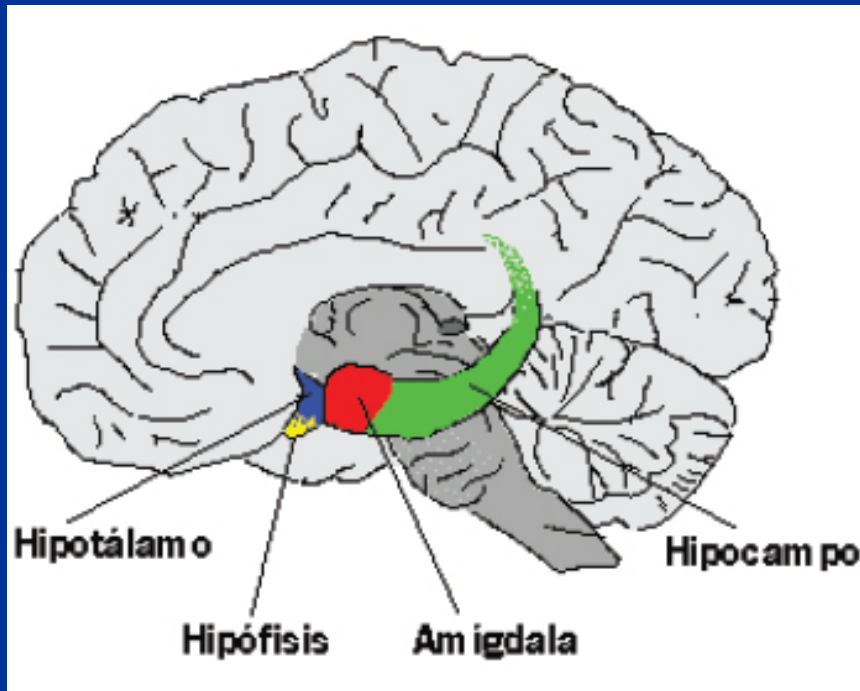
Genes y biología



Riesgo desarrollo enfermedad (AN)



Centros cerebrales apetito, saciedad



HIPOTÁLAMO

*Integrador, Organizador y
Regulador*

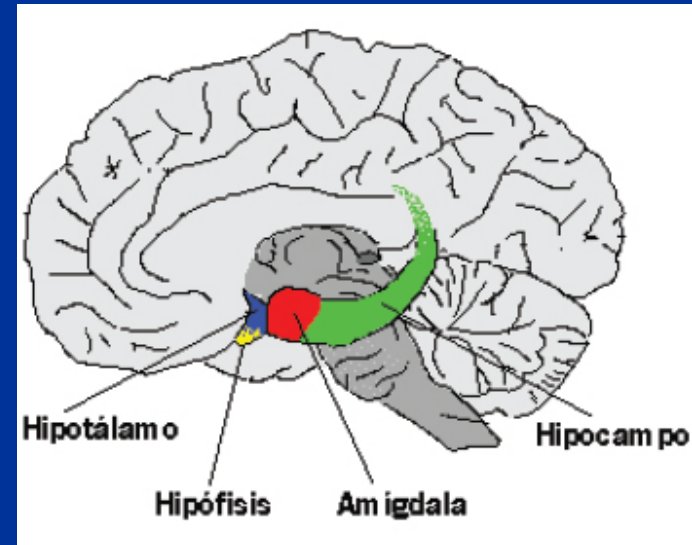
*Complejas conexiones
existentes entre sistemas
neuronales*

Amígdala Cerebral

*Control emocional
y coordinación emociones*

Modalidad regulación afectiva

(Heatherton & Baumeister, 1991; Polivy & Herman, 1993)



TCA

trastornos afectivos

déficits emocional

Características de Personalidad

- *Incapacidad para expresar*
- *Perfeccionismo*
- *Autoexigencia*
- *Autocontrol*
- *Ausencia de flexibilidad*
- *Extrema sensibilidad*



*TRASTORNOS DEL COMPORTAMIENTO ALIMENTARIO
y ENFERMEDADES MENTALES asociadas*
Enfermedades del desarrollo

A large iceberg floating in the ocean. The tip of the iceberg is visible above the water surface, while the much larger, submerged part is visible below. The water is a deep blue, and the sky is a lighter blue with some clouds. The iceberg is white and blue, with some internal textures visible.

*Ambientales o
experienciales*



*Historia individual de
aprendizaje
manejo de emociones*





ADOLESCENCIA

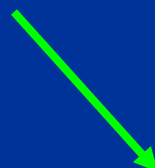
GRANDES CAMBIOS FÍSICOS Y EMOCIONALES



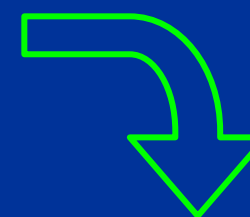
“MODELO BIO-PSICO-SOCIAL”



Cambios puberales



Pérdida de Peso



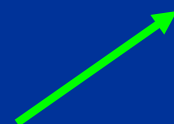
Cambios de Personalidad



DIETA

MALNUTRICIÓN

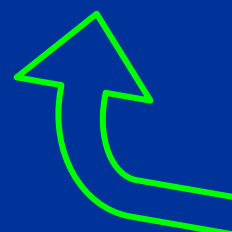
Presión Socio cultural



Miedo a engordar



Cambios Corporales

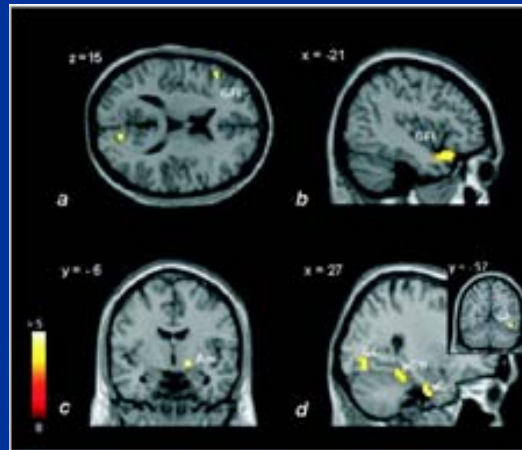


Cambios Mentales





Suceptibilidad hereditaria



Modalidad regulación afectiva



Personalidad

Influencia Socio-cultural



Influencia Socio-familiar



Signos y Síntomas

Incapacidad relacionarse

Distorsión de la imagen corporal

Evitación contacto social

NEGACIÓN

**SINDROME
DEPRESIVO**

Ineficacia personal



*TRASTORNOS DEL COMPORTAMIENTO ALIMENTARIO
y ENFERMEDADES MENTALES asociadas*
Enfermedades del desarrollo

A large iceberg floating in the ocean. The tip of the iceberg is visible above the water surface, while the much larger, submerged part is visible below. A white oval is superimposed on the submerged part of the iceberg.

Socio-culturales



Sofía Mechetner
14 años
desfile Dior

Lily Rose Deep

16 años

Channel



ARGENTINA



Mimo & Co



CHEEKY

ite cedar
talk session

GORDA

FACTORES FAMILIARES

- Falta de resolución de conflictos
- Sobreprotección de los padres
- Rigidez, reglas inamovibles
- Mezcla de límites generacionales
- Altas expectativas de los padres con respecto a los hijos
- Historia familiar de depresión o alcoholismo



PUBERTAD Y ADOLESCENCIA

CAMBIOS!!!



SOLEDAD

**MIEDO
A
CRECER**

**AMBIVA
LENCIA**

**Dificultad en
reconocer y
expresar
emociones y
pensamientos**

IDENTIFICACION CON MODELOS EXTERNOS

AUTOESTIMA



T.C.A.



VERGÜENZA

Se ocultan, se siente mucha culpabilidad

MIEDO

Pacientes

Familias

Sociedad

INTENSO SUFRIMIENTO

Afectan un número muy importante de jóvenes en nuestro país y cada vez en edades más tempranas

No son caprichos o locuras de adolescentes, son enfermedades graves con deterioro físico y psíquico

***CUANTO MÁS PRONTO SE TRATAN
MÁS RÁPIDO SE RECUPERAN***