

CASO CLÍNICO RADIOLÓGICO



Dra Miralles Sabrina

2 meses-meningitis por neumococo-sin respuesta a tratamiento farmacológico



- ☞ Paciente de dos meses de vida
- ☞ Diagnostico de meningitis por neumoco.
- ☞ Sin respuesta a tratamiento farmacológico
- ☞ Deterioro del sensorio.



☞ En este caso estaría indicador solicitar algún estudio por imágenes?

☞ Si

☞ No





☞ En este caso estaría indicador solicitar algún estudio por imágenes?

☞ Si

☞ No



Cuales serían las posibilidades diagnósticas?



- ❧ Absceso cerebral
- ❧ Empiema
- ❧ Encefalitis
- ❧ Lesión isquémica por vasculitis asociada.
- ❧ ventriculitis



∞ Cual seria el método por imágenes de elección para su evaluación?

∞ TC con contraste

∞ Ecografía transfontanelar

∞ RM encefálica con contraste

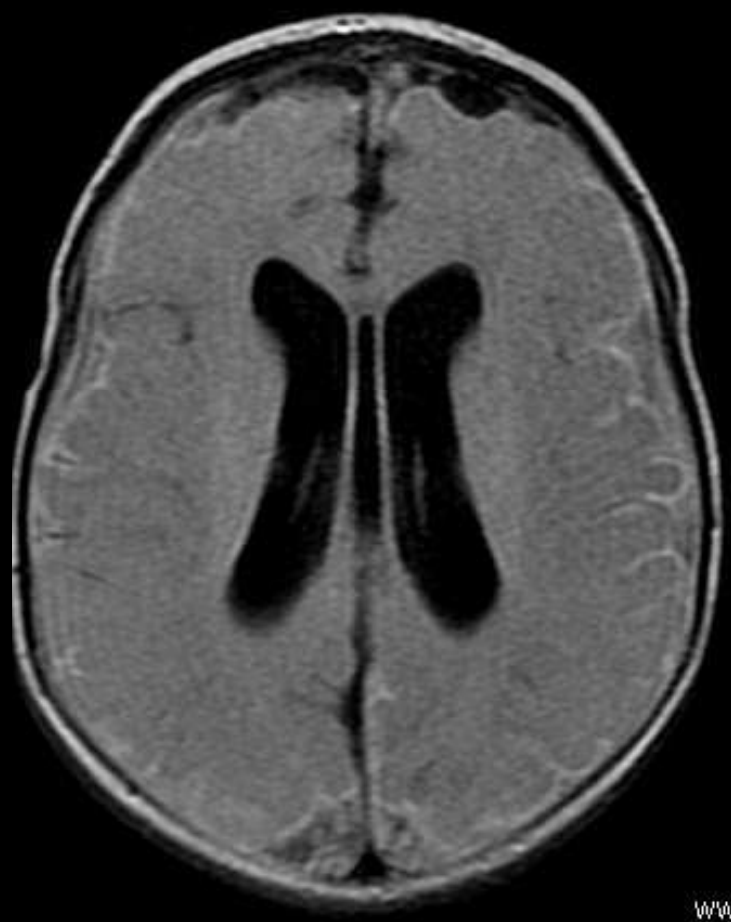


∞ Cual seria el método por imágenes de elección para su evaluación?

∞ TC con contraste

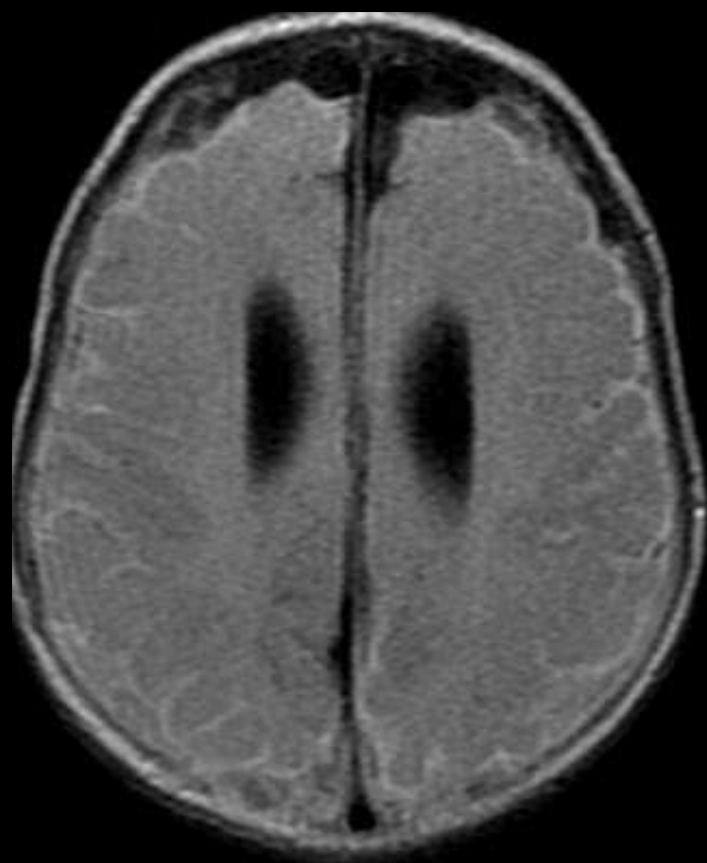
∞ Ecografía transfontanelar

∞ **RM encefálica con contraste**



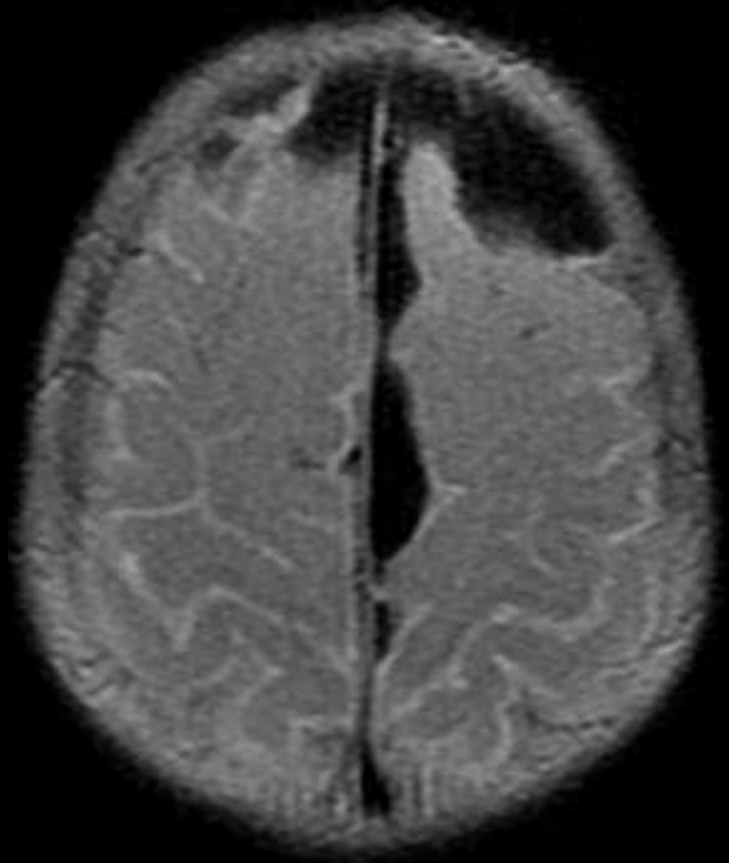
PSL

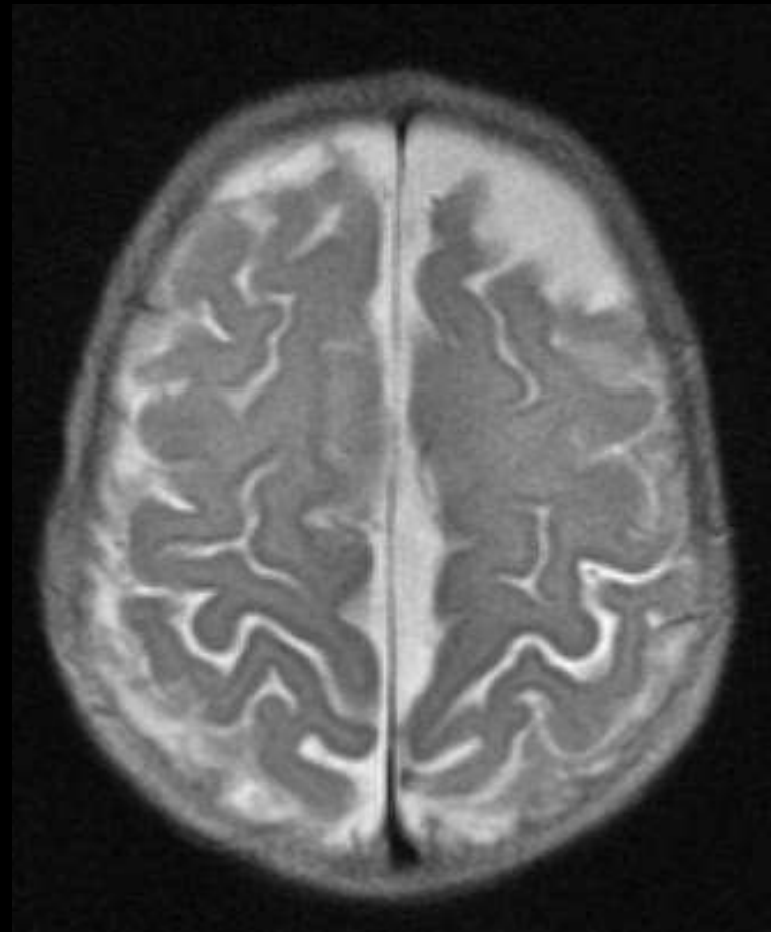
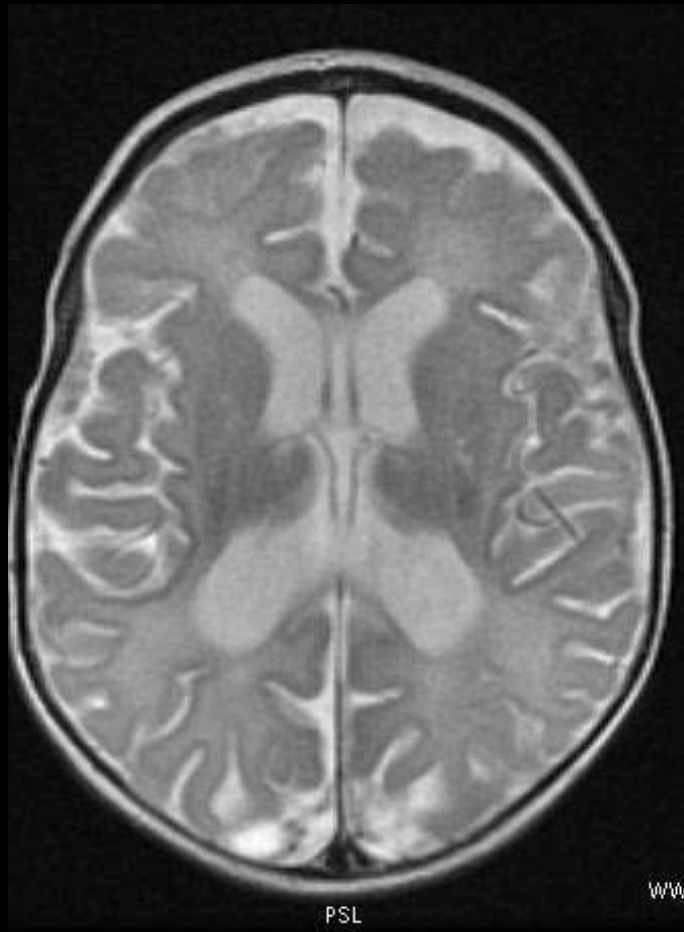
WW

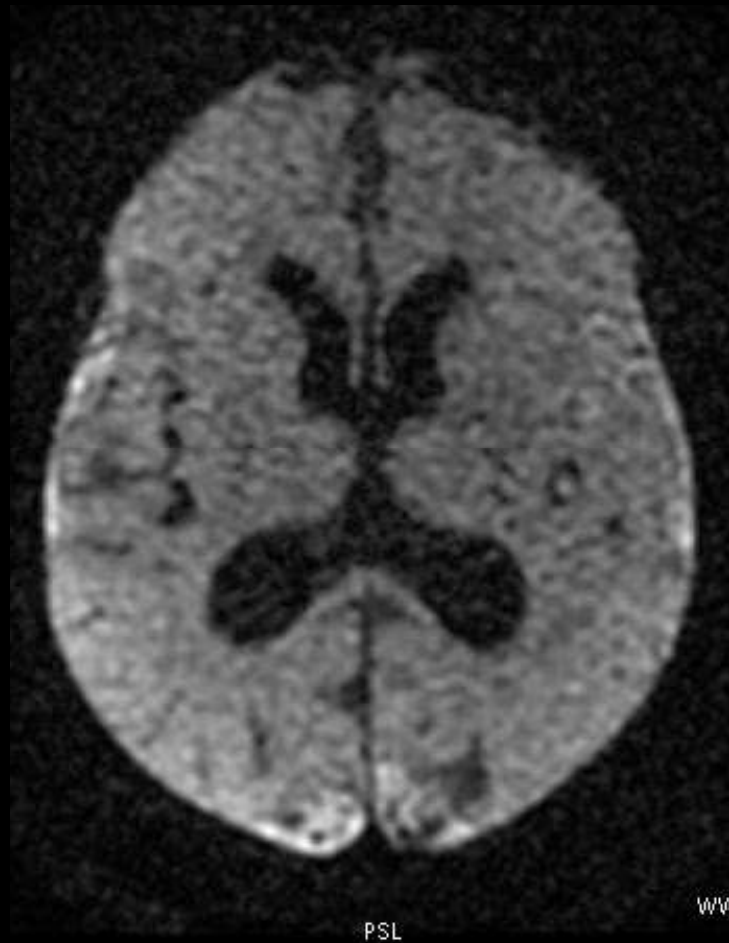


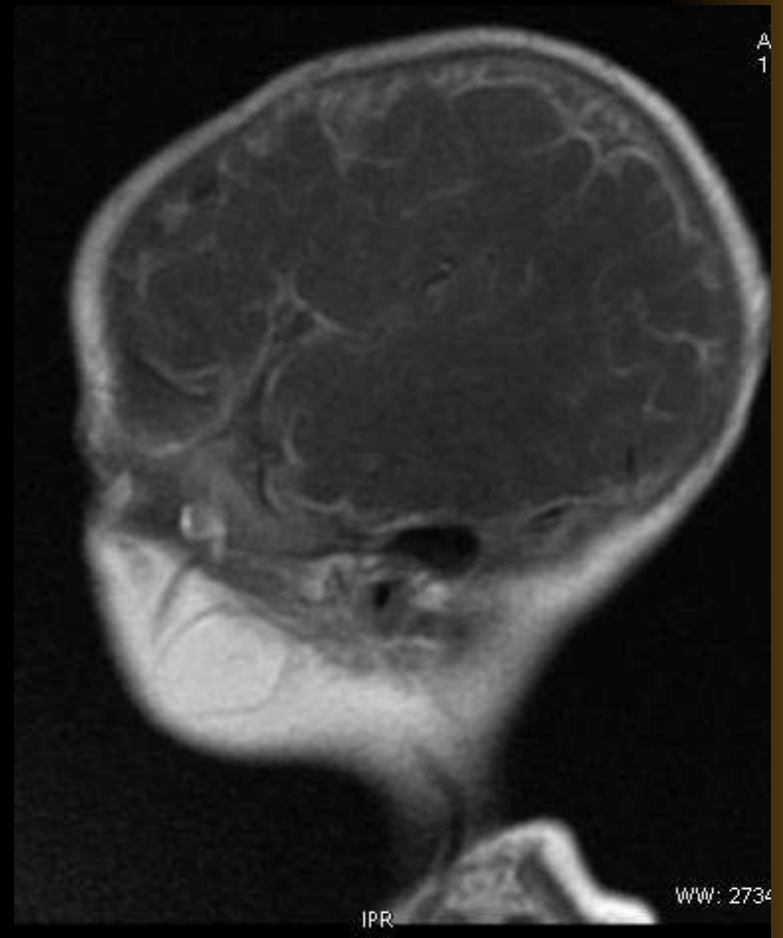
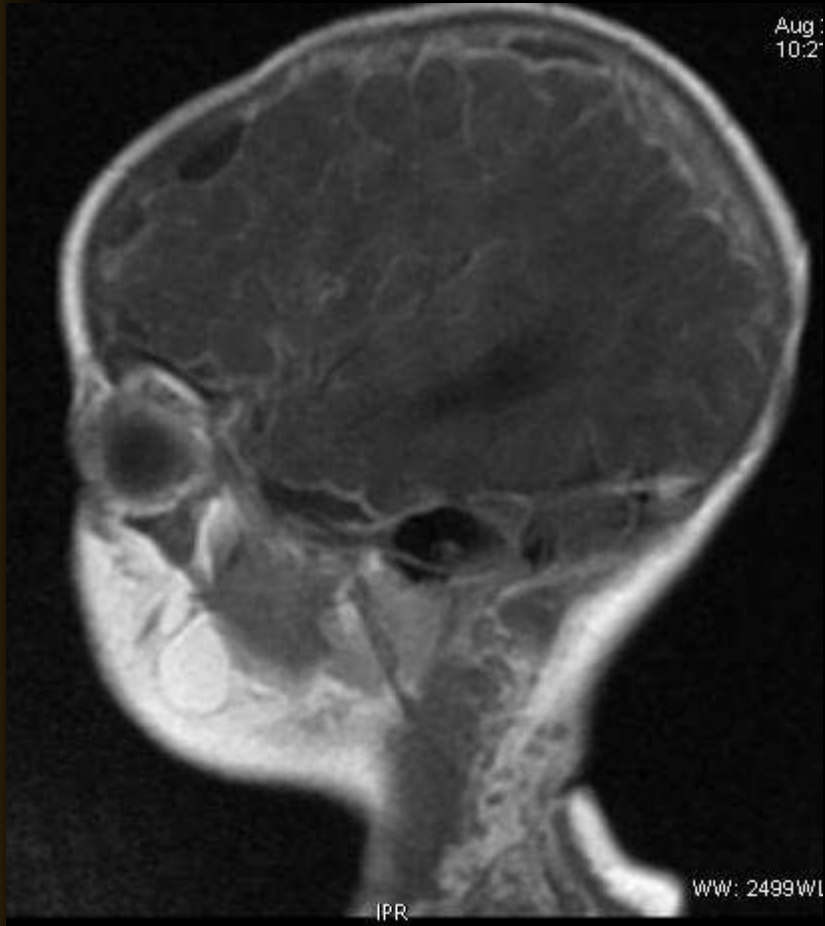
PSL

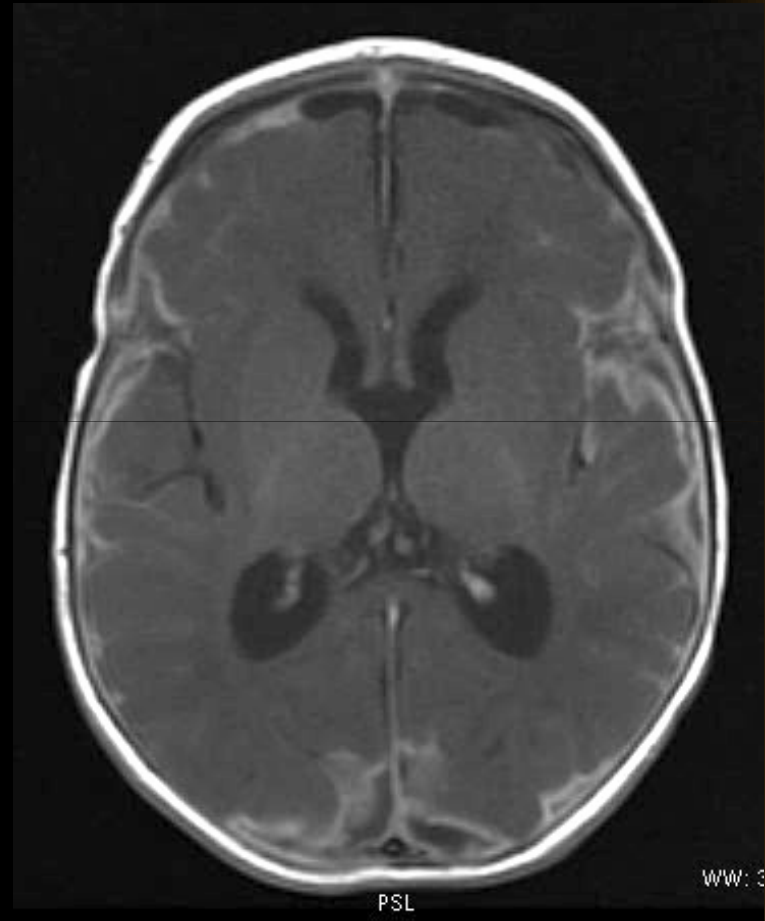
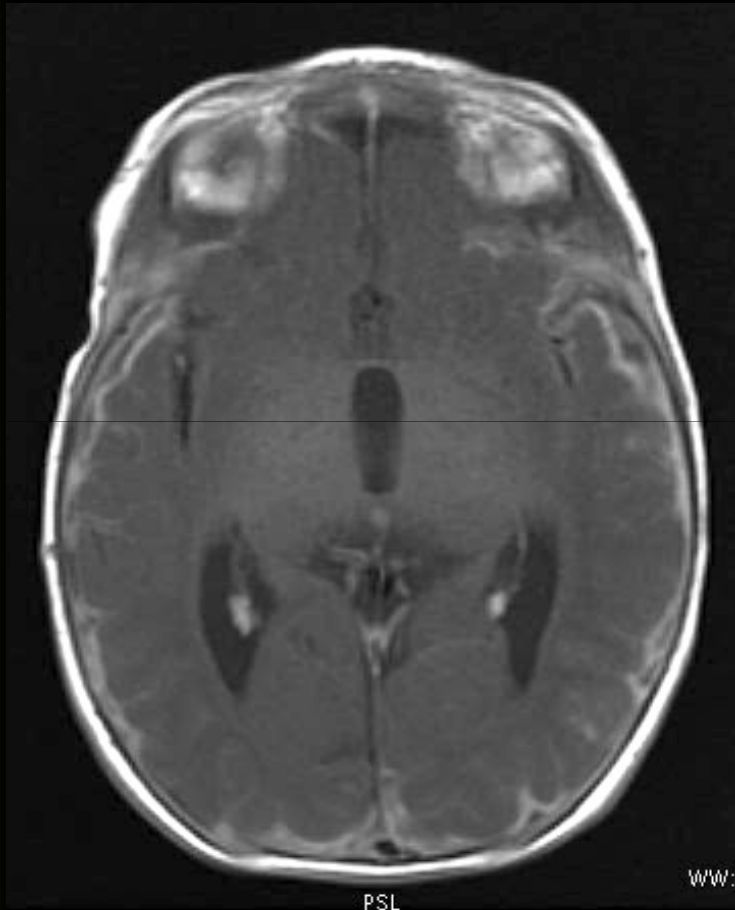
WM

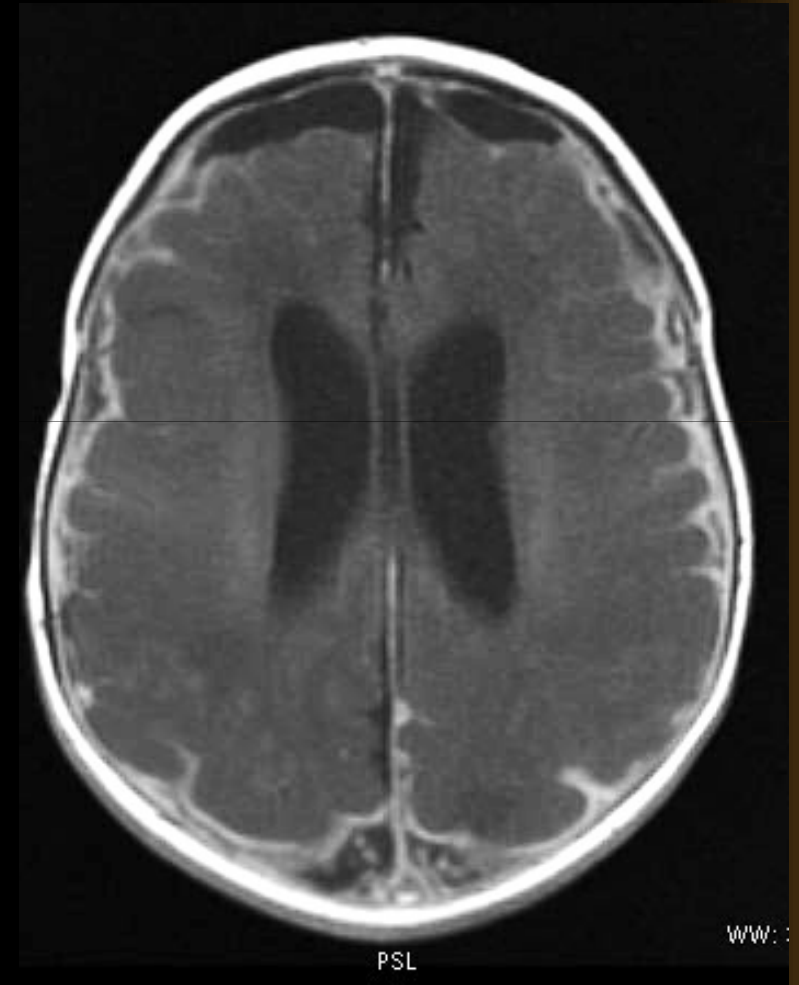
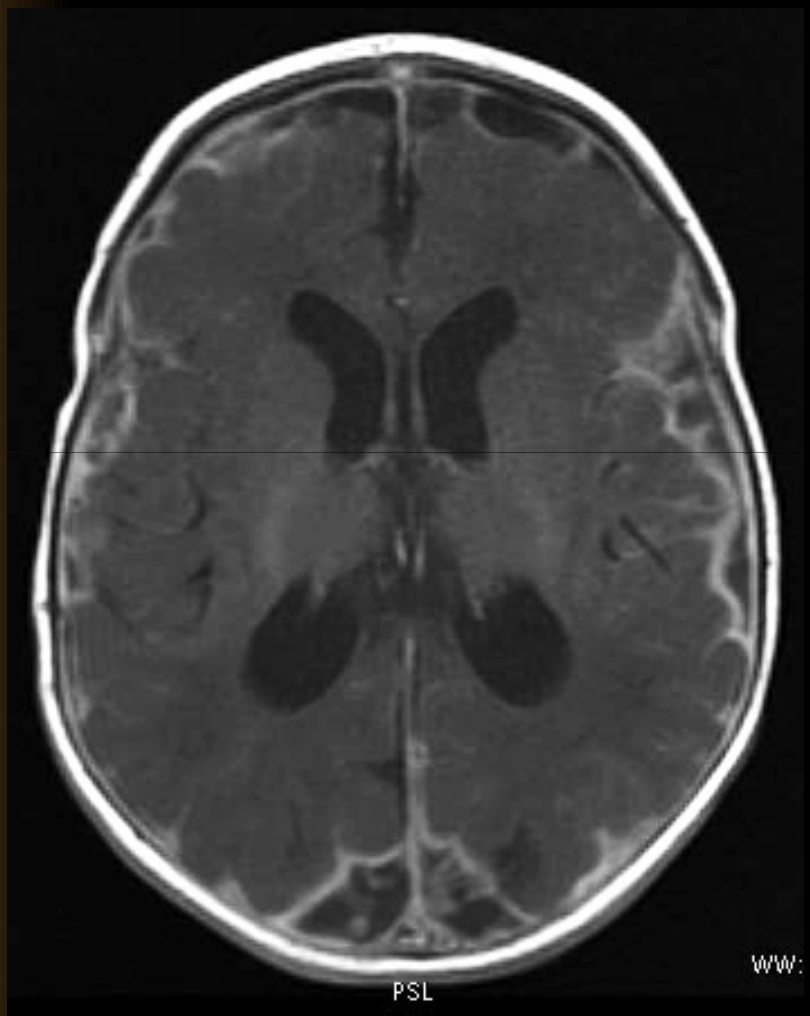


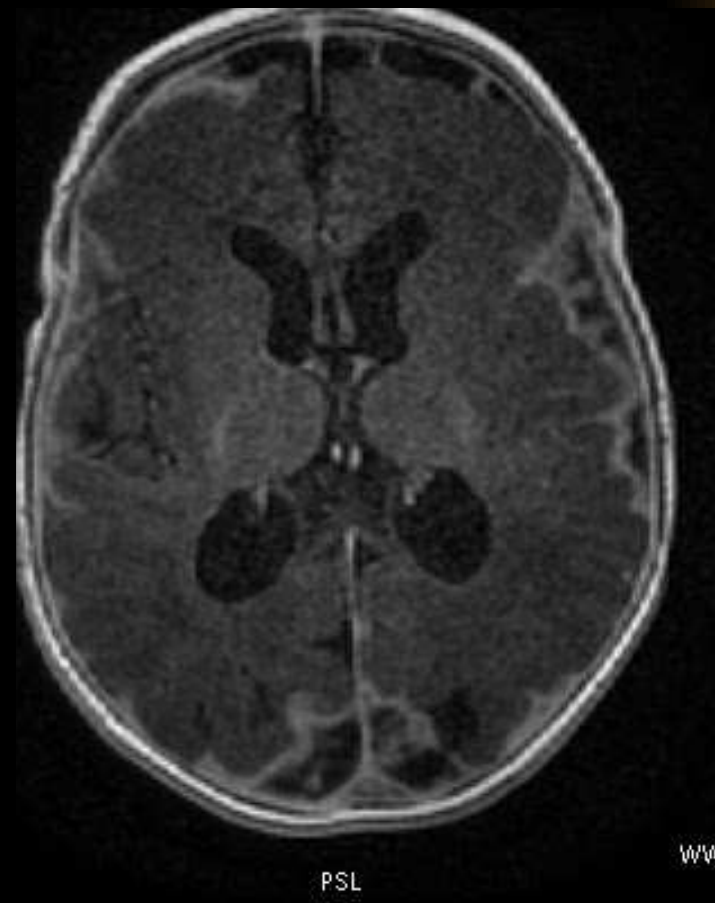
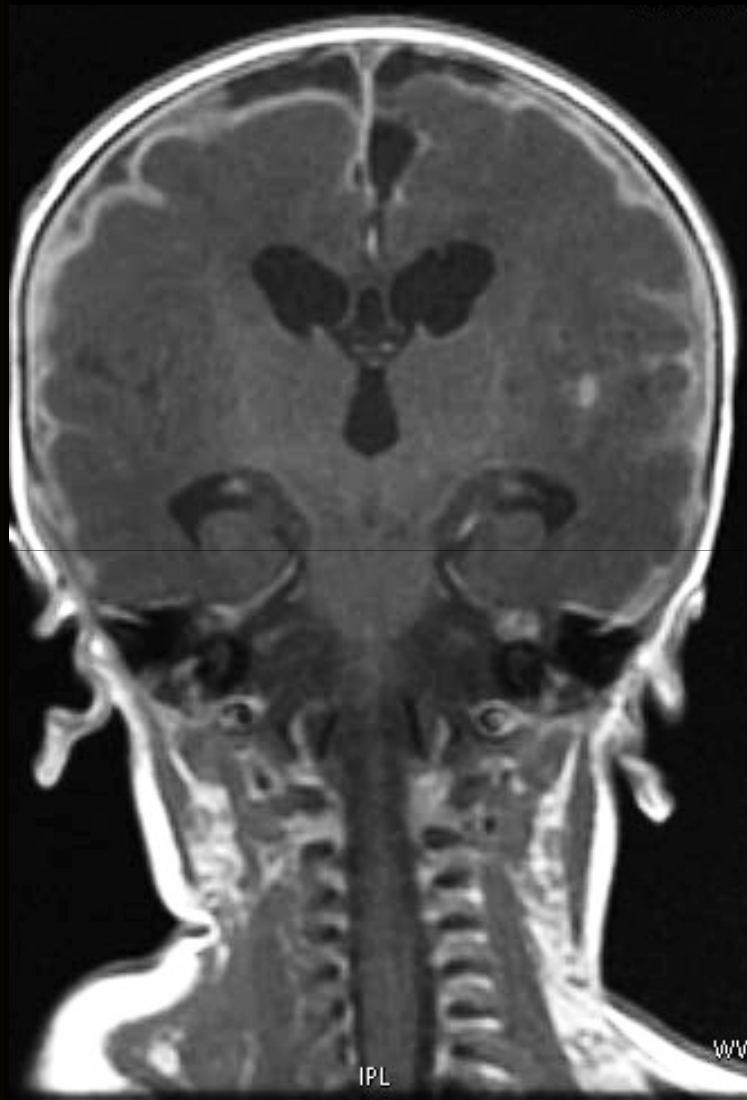














Meningitis complicada con empiemas
subdurales.

Meningitis bacteriana y meningoencefalitis



- ❧ CT: generalmente normal en estadio tempranos de la meningitis
- ❧ Con contraste puede demostrar realce leptomenígeo que se hace más pronunciado con el paso de los días
- ❧ Repetir CT: signos meníngeos persistentes, descartar hidrocefalia obstructiva



- 0 El rol de las imágenes en las meningitis es detectar las complicaciones:
- 0 Cerebritis
- 0 Abscesos
- 0 Infartos
- 0 Empiemas subdurales
- 0 Abscesos epidurales
- 0 ventriculitis



- ❧ La resonancia con secuencias de difusión es extremadamente útil para el diagnóstico de estas complicaciones.
- ❧ Indica presencia de material infectado dentro de las colecciones extraaxiales

Empiema



- 0 Colecciones extraaxiales
- 0 Alta intensidad en T1 comparado con el LCR
- 0 No hay supresión del agua en FLAIR
- 0 Restricción en difusión
- 0 Realce post contraste, pueden tener septos internos

