



Caso clínico radiológico

Dra. Sabrina Miralles.



- ❧ Paciente de 20 meses que presenta dificultad para deambular, sentarse, posición antálgica y fiebre de 3 días de evolución.
- Laboratorio: leucocitosis
- ❧ VES aumentada

El compromiso de que estructura sospecha y que estudio solicitaría



∞ Caderas- ecografia

∞ Compartimento muscudas- psoasiliaco-ecografia partes blandas.

∞ Columna lumbar- RX

∞ Columna lumbar-TC

El compromiso de que estructura sospecha y que estudio solicitaría



∞ Caderas- ecografia

∞ Compartimento muscular- psoasiliaco-ecografia partes blandas.

∞ Columna lumbar- RX

∞ Columna lumbar-TC



Ecografia : normal

RX columna:sin particularidades.

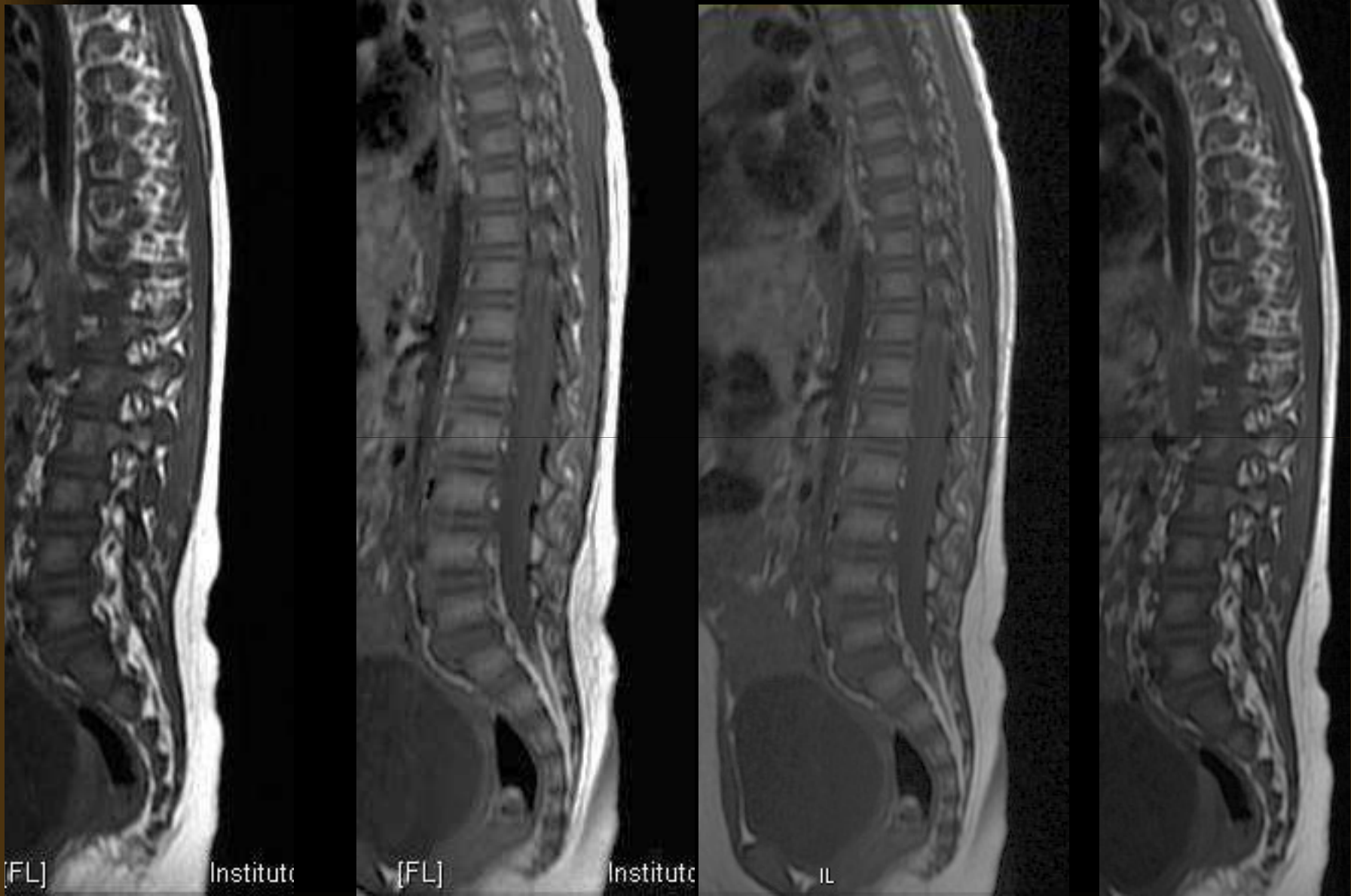


- ❧ En base al cuadro clínico, solicitaría otro estudio?
- ❧ RM de columna dorsolumbar- articulaciones sacroilíacas.
- ❧ TC de columna dorso lumbar.
- ❧ Centellograma oseo

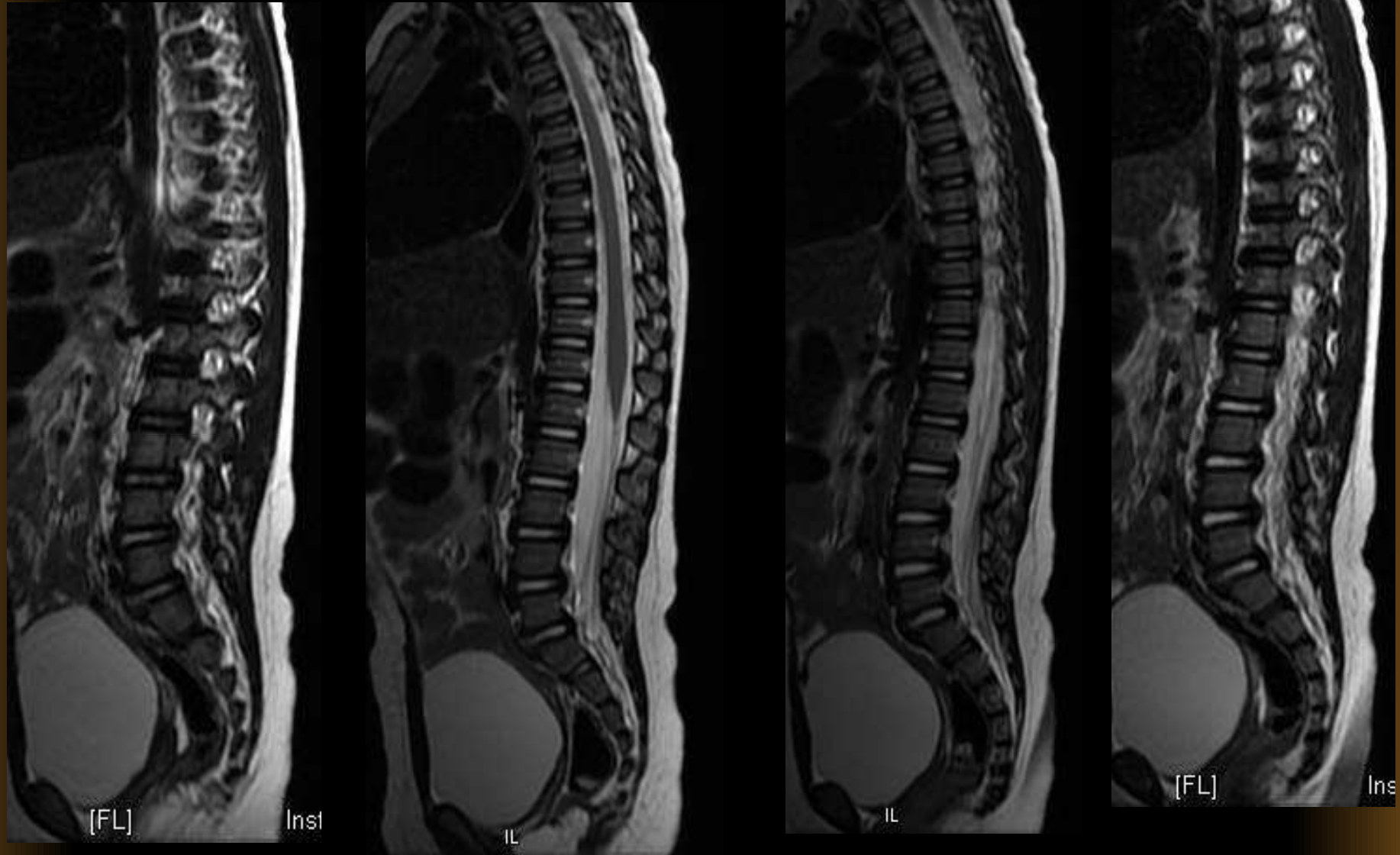


- ☞ En base al cuadro clínico, solicitaría otro estudio?
- ☞ RM de columna dorsolumbar-articulaciones sacroilíacas.
- ☞ TC de columna lumbar
- ☞ Centellograma oseo

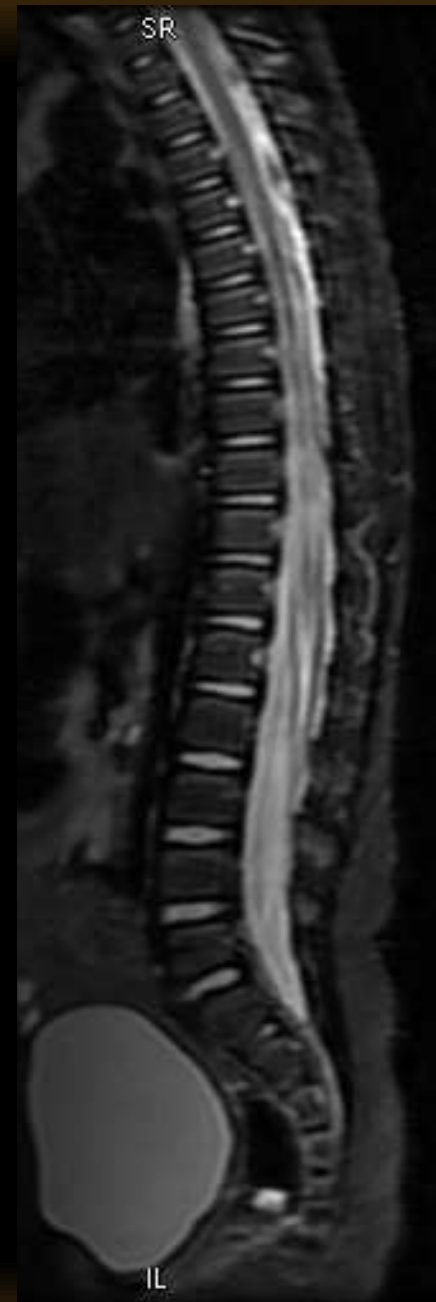
Sagittal T1



Sagittal T2



Sagittal stir



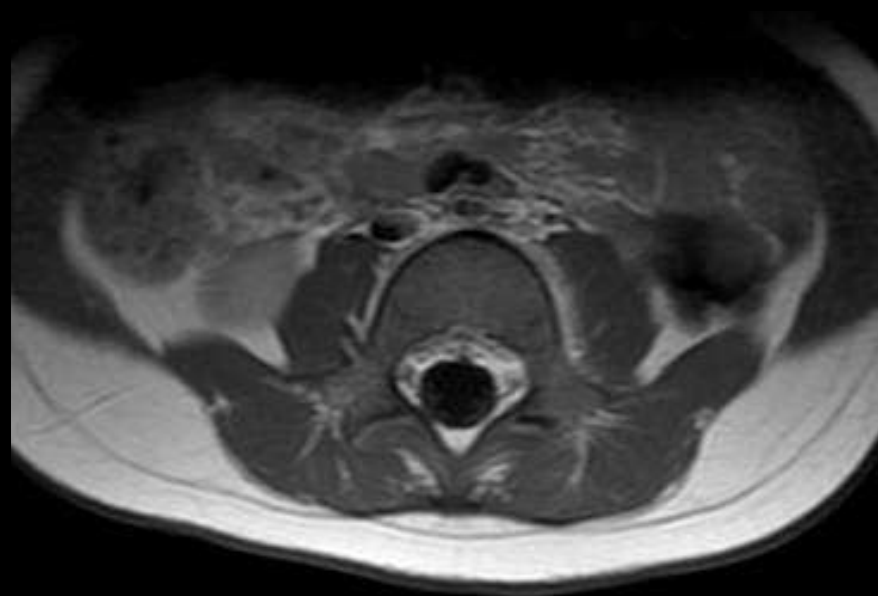
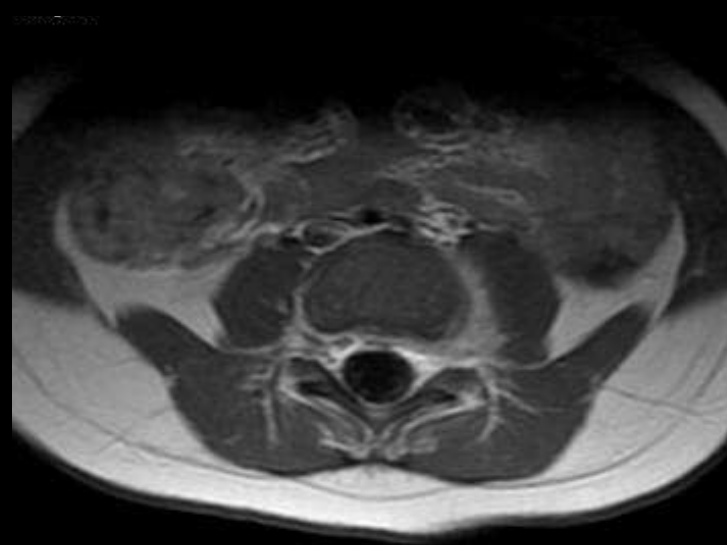
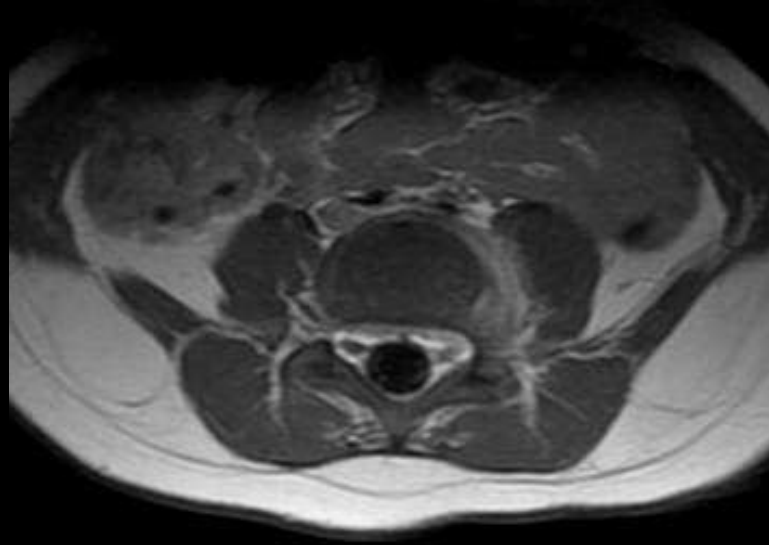
Coronal T1



Axial T2



Axial T1 con contraste



Coronal T1 con contraste



Diagnósticos presuntivos.



☞ Osteomielitis.

☞ Discitis

☞ Absceso del Psoas-ilíaco.

Discitis



Discitis



- ❧ Proceso inflamatorio-infeccioso discal
- ❧ 6m a 4 años
- ❧ 10-14 años
- ❧ Más frecuente en espacios L2-L3 y L3-L4
- ❧ Fiebre, dolor lumbar, irritabilidad, dificultad para la marcha, para sentarse o incorporarse
- ❧ Aumento VES, PCR, leucocitosis
- ❧ Estafilococo aureus



- Afecta con mayor frecuencia a la columna lumbar

los niños hasta los 13 años presentan arterias perforantes que irrigan directamente el disco

Diseminación hematológica

Antecedentes de infección del tracto respiratorio, gastrointestinal, urinario o dental



- ∞ RX: negativas al inicio
- ∞ SPECT: área de hipercaptación no específica
- ∞ RM: estudio de elección: alteración de la intensidad de señal del disco con realce post contraste

