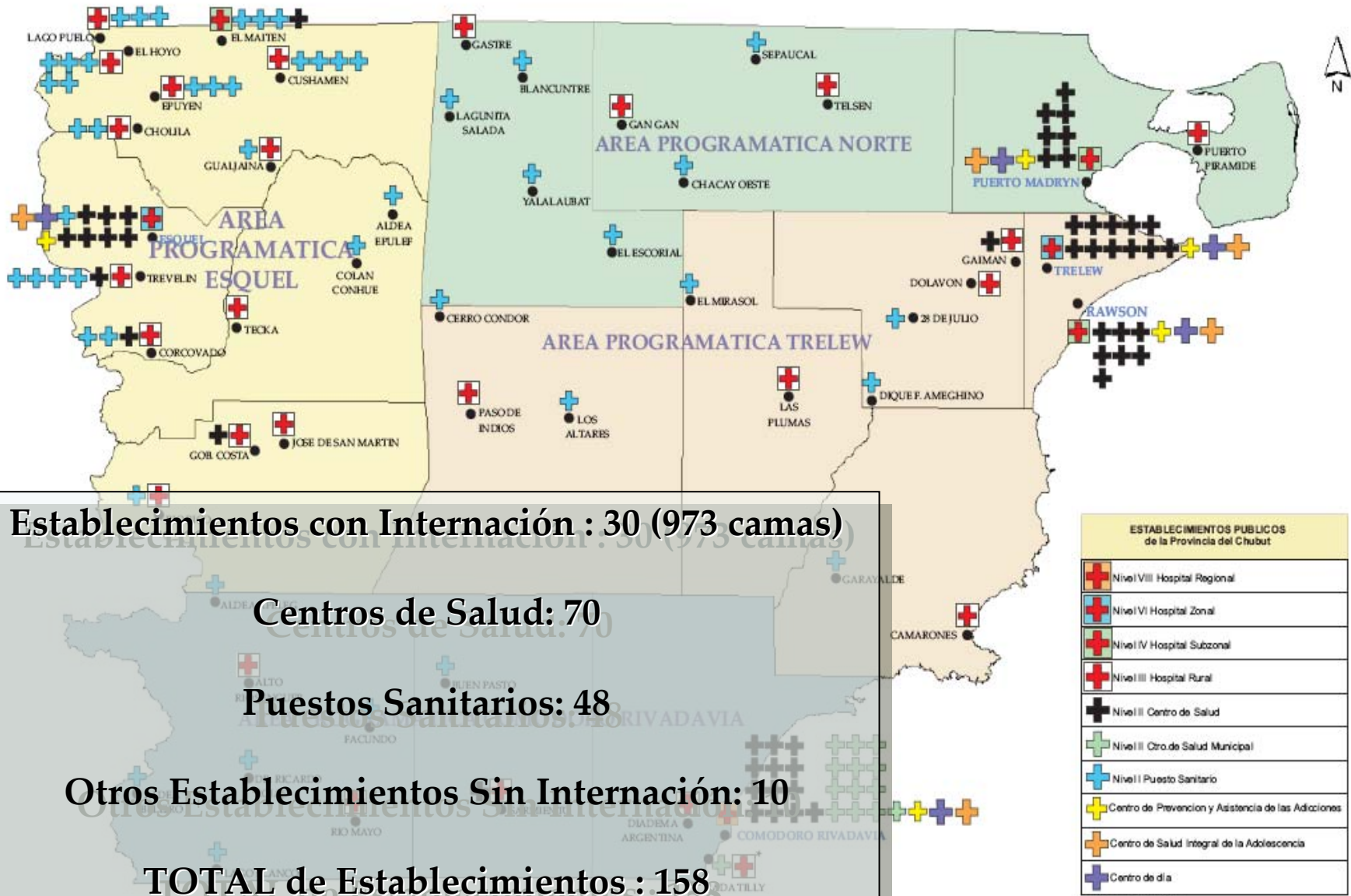




Dra. Dévora Flores Sahagum

Pediatra-Programa Provincial de
Inmunizaciones y TBC

Establecimientos Asistenciales Oficiales. Provincia del Chubut. Año 2009



ESTABLECIMIENTOS PUBLICOS de la Provincia del Chubut	
	Nivel VIII Hospital Regional
	Nivel VI Hospital Zonal
	Nivel IV Hospital Subzonal
	Nivel III Hospital Rural
	Nivel III Centro de Salud
	Nivel III Oro de Salud Municipal
	Nivel II Puesto Sanitario
	Centro de Prevención y Asistencia de las Adicciones
	Centro de Salud Integral de la Adolescencia
	Centro de día

* En sus comienzos

Pacientes Atendidos Consultorio de Patologías Prevalentes

- ◆ Expuestos Perinatales VIH
- ◆ Pacientes con VIH-SIDA
- ◆ Abuso Sexual Infantil
- ◆ Sospecha de Chagas Congénito
- ◆ TBC
- ◆ Quimioprofilaxis TBC
- ◆ Mordeduras

- ◆ Parotiditis
- ◆ Exantemas Febriles
- ◆ Neumonías
- ◆ Asma
- ◆ Diarreas prolongadas y/o a repetición
- ◆ ESAVI

Fortalezas

Programas Nacionales (Rabia, Chagas, Inmunizaciones, TBC, SIDA)

Programas Provinciales (Inmunizaciones, TBC, SIDA, Hidatidosis)

Oficina de Comunicación a Distancia (Hospital J .P . Garrahan)

Trabajo Interdisciplinario

Médicos Especialistas del Sistema Público y Privado, Veterinarios, Enfermeros, Agentes Promotores de Salud, Técnicos de Laboratorio, Servicio Social, Psicología, etc.

Trabajo intersectorial

Ministerio de Educación, Fiscalía, Asesoría del Menor y la Familia, Consulados Extranjeros , Policía, Comisaría de la Mujer, etc.)

Situación geográfica que facilita el trabajo Extramuro.

Oportunidades

- Capacitación continua desde los Programas Nacionales.
- Capacitación continua desde Sociedad Argentina de Pediatría
- Comunicación Fluida con Referentes Nacionales.
- Residencia Pediátrica.
- Creación de Nuevos Programas Provinciales, Chagas.
- Articulación desde lo local con la comunidad extranjera : control de salud de los recién llegados a la zona, y de los niños. Incorporación de Trabajadores comunitarios en terreno.
- Implementación de nuevas técnicas de diagnóstico de LBRT en el Hospital
Incorporación de la detección de chagas a la serología de catastro rural.

Debilidades

- Falta de Personal con dedicación exclusiva al Consultorio de Patologías Prevalentes (Psicóloga, Asistente Social, Trabajadores comunitarios, etc.)
- Atención de pacientes pediátricos por médicos Clínicos referentes históricos de los Programas Provinciales
- Falta de interés, motivación, de otros profesionales de la salud por los pacientes que se atienden en el consultorio de Patologías Prevalentes
- Capacitación "según demanda"
- Falta de vehiculo propio

Amenazas

- Cambio de Médicos del Servicio (jubilación, cambio de funciones)
- Cambio del Personal de Enfermería a cargo de la central de tratamiento.
- Aumento de la población

Amenazas

- Migraciones internas que dificultan seguimiento
- Migración de población de regiones con alta prevalencia en TBC, Chagas y con baja cobertura de vacunación
- Determinantes clásicos: pobreza, hacinamiento.
- Escasa información a la comunidad



UMU UNIVERSIDAD MAYA WAT'AN
art. 353

UMU UNIVERSIDAD MAYA WAT'AN
art. 353

2010/09/30 12:37



2010/09/30 12:26



2010/09/30 12:18



2010/09/30 12:14

Chagas

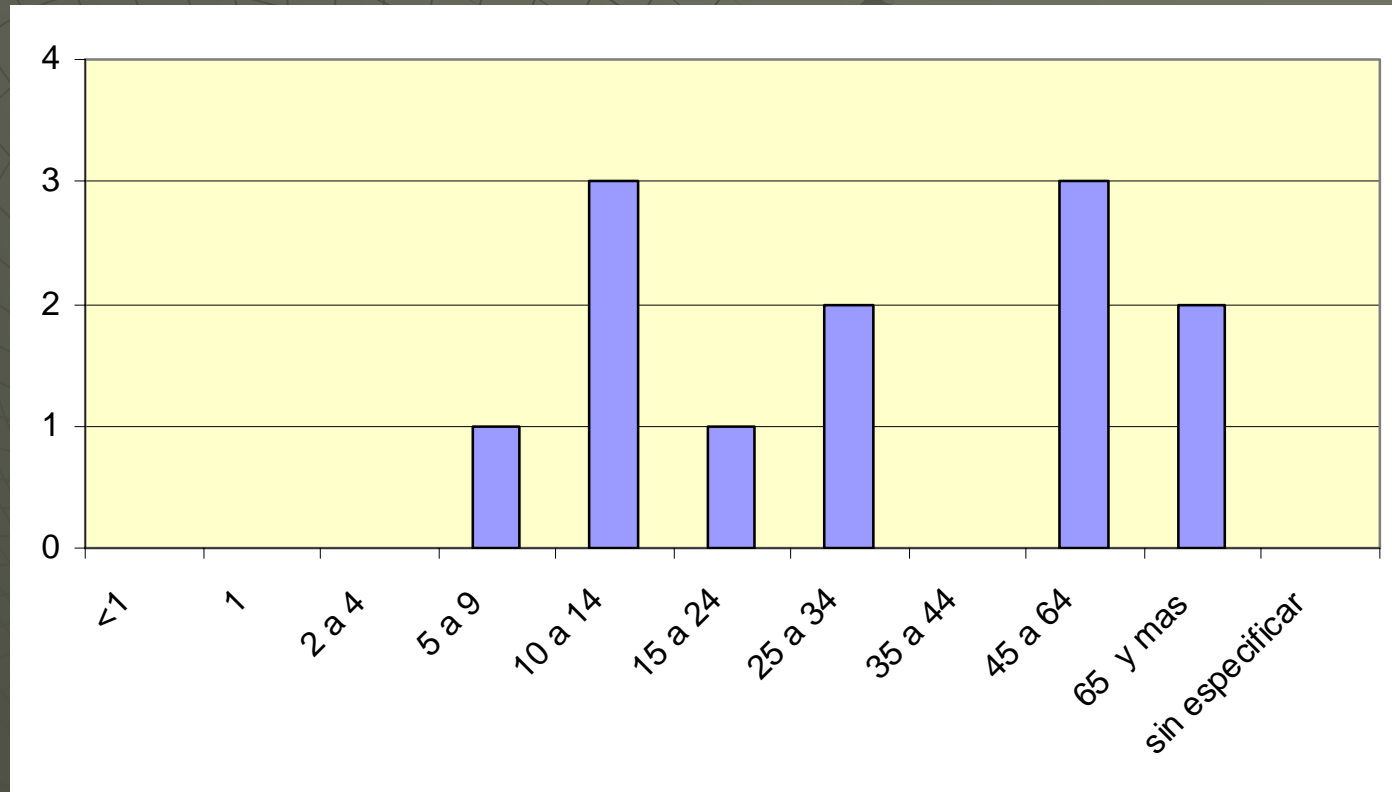
Resultados obtenidos en muestras analizadas desde Enero a Mayo 2010

Área Programática	Cantidad de muestras de embarazadas estudiadas	Cantidad de muestras con serología reactiva	Niños nacidos de madres chagásicas durante el 2010
<i>Esquel</i>	324	1	1
<i>Biedma</i>	320	6	12
<i>Comodoro Rivadavia</i>	600	30	
<i>Trelew</i>	854	20	10
<i>Totales</i>	2098	57	

Frecuencia de Casos de TBC, específica por edad

Área programática Trelew - Provincia del Chubut

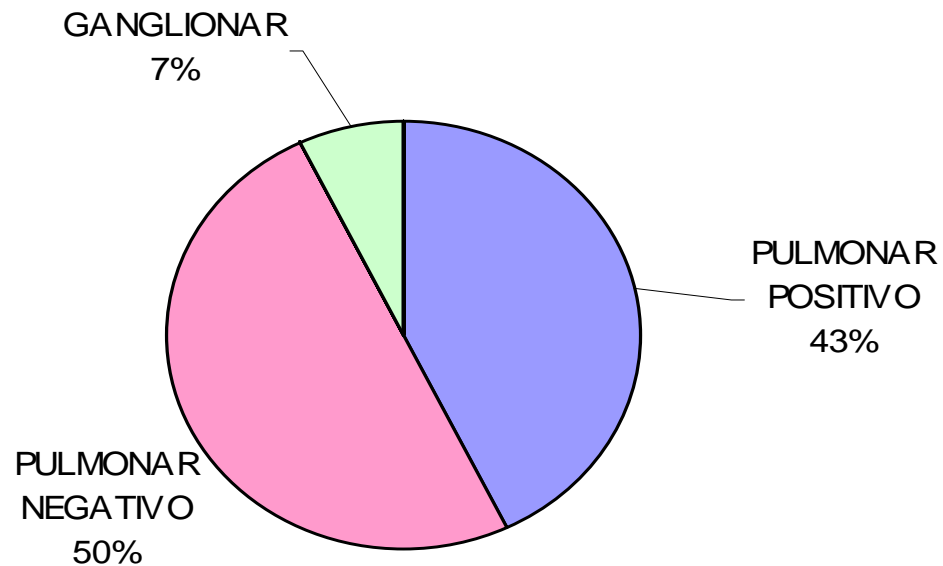
1º semestre Año 2010 N:12



Frecuencia de casos de Tuberculosis específico por forma clínica

Área Programática Trelew Provincia del Chubut

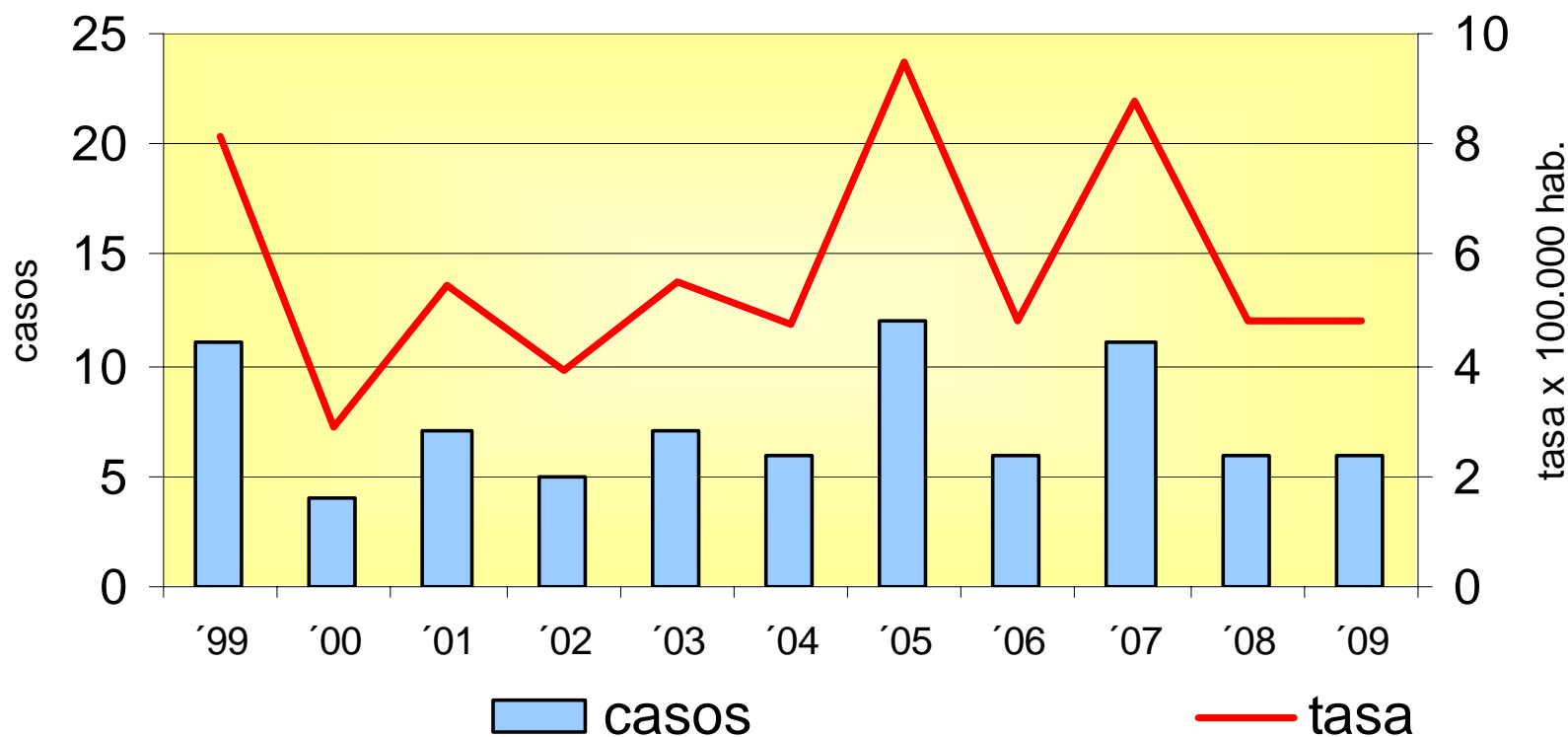
1º semestre Año 2010 N:12



Casos y Tasas de TBC específica para menores de 15 años Provincia del Chubut

N:79

Periodo 1999-2009

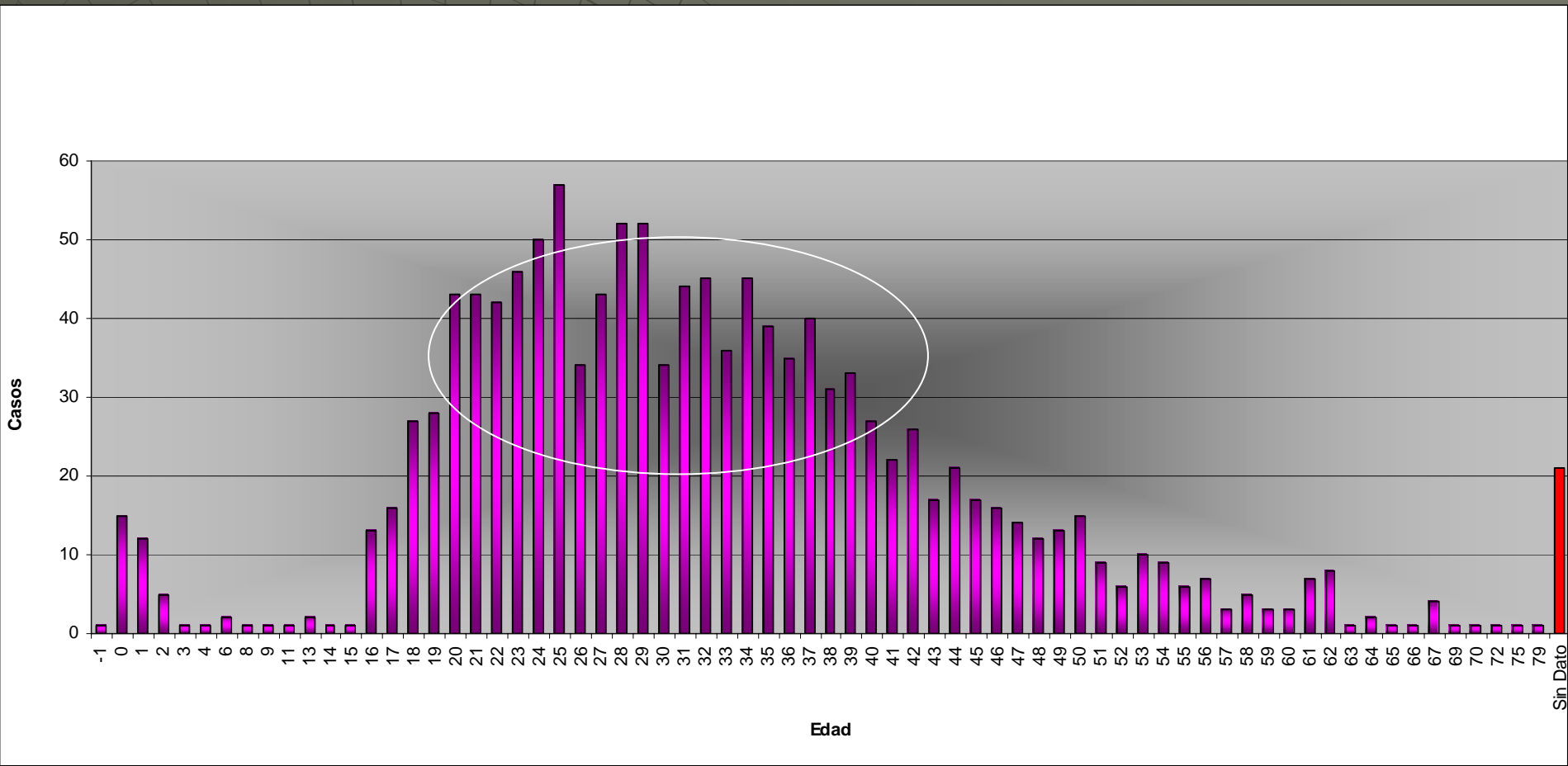


Frecuencia de casos de VIH-SIDA

específica por edad

Provincia del Chubut

Período 1987 - 2010

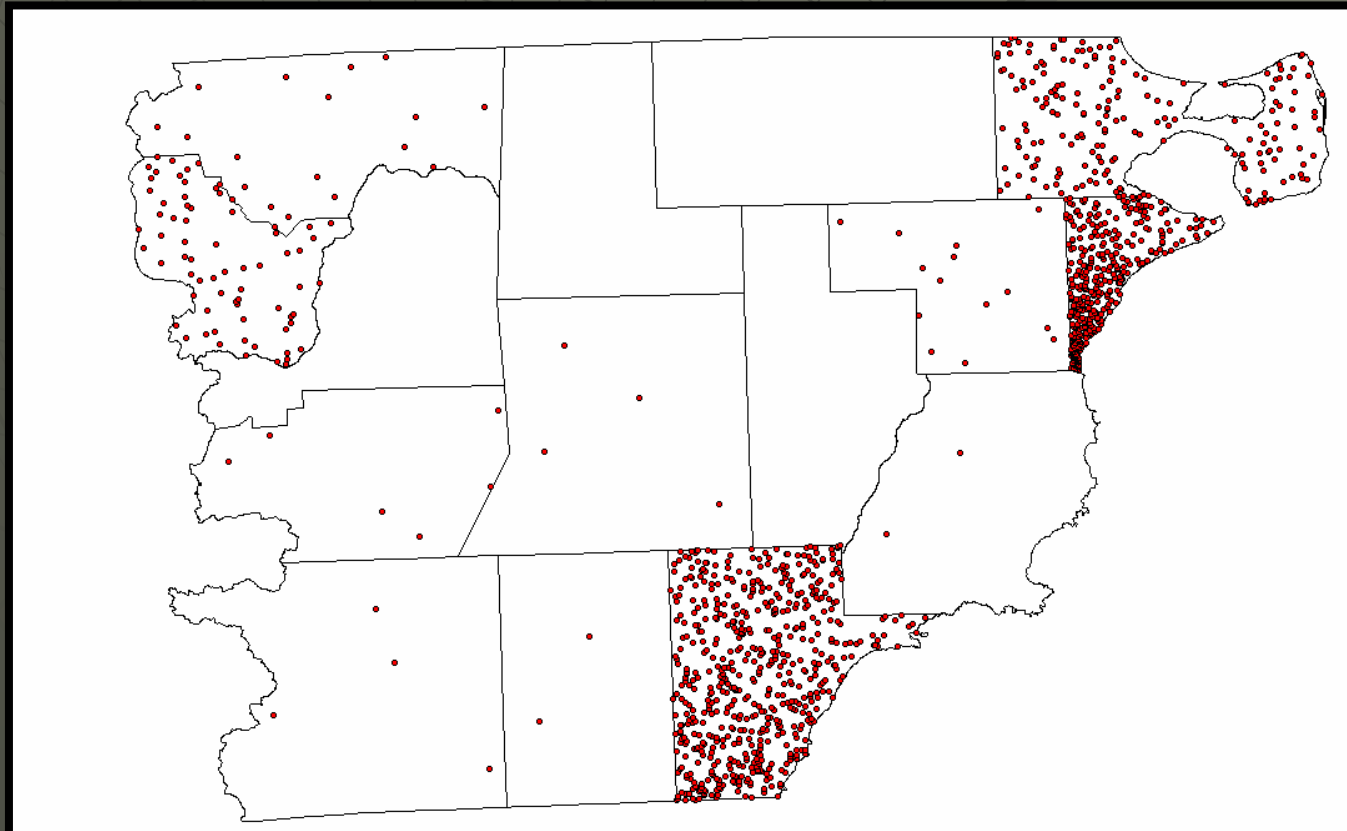


Distribución de Frecuencia de Casos de VIH SIDA

Según Departamento de Residencia

Provincia del Chubut

Periodo 1988 – 2009



DEPARTAMENTO	Casos
Biedma	194
Cushamen	18
Escalante	587
Florentino Ameghino	2
Futaleufu	70
Gaiman	14
Gastre	0
Languineo	0
Martires	0
Paso de Indios	4
Rawson	350
Rio Senguer	4
Sarmiento	2
Tehuelches	6
Telsen	0
Otra Provincia	14
Sin Dato	18
TOTAL	1283

“Un Pensamiento Amplio para una realidad compleja”

“Enredos redes con Pediatras especialistas en sitios alejados de la Patagonia ...”

Afrontar el desafío de tejer las nuevas urdimbres dentro de las cuales tus pensamientos y el mío podrían tejerse en busca de un diseño, para que nos rebelemos contra el diseño que los otros nos imponen.

*Pero Rebelarse es Construir, justamente.
Es tener contra que y a favor de que vivir.*

Muchas Gracias !