

“Medioambientes obesogénicos Prevención de Obesidad”

Dra Irina Kovalskys

ILSI Argentina

Junio 2013

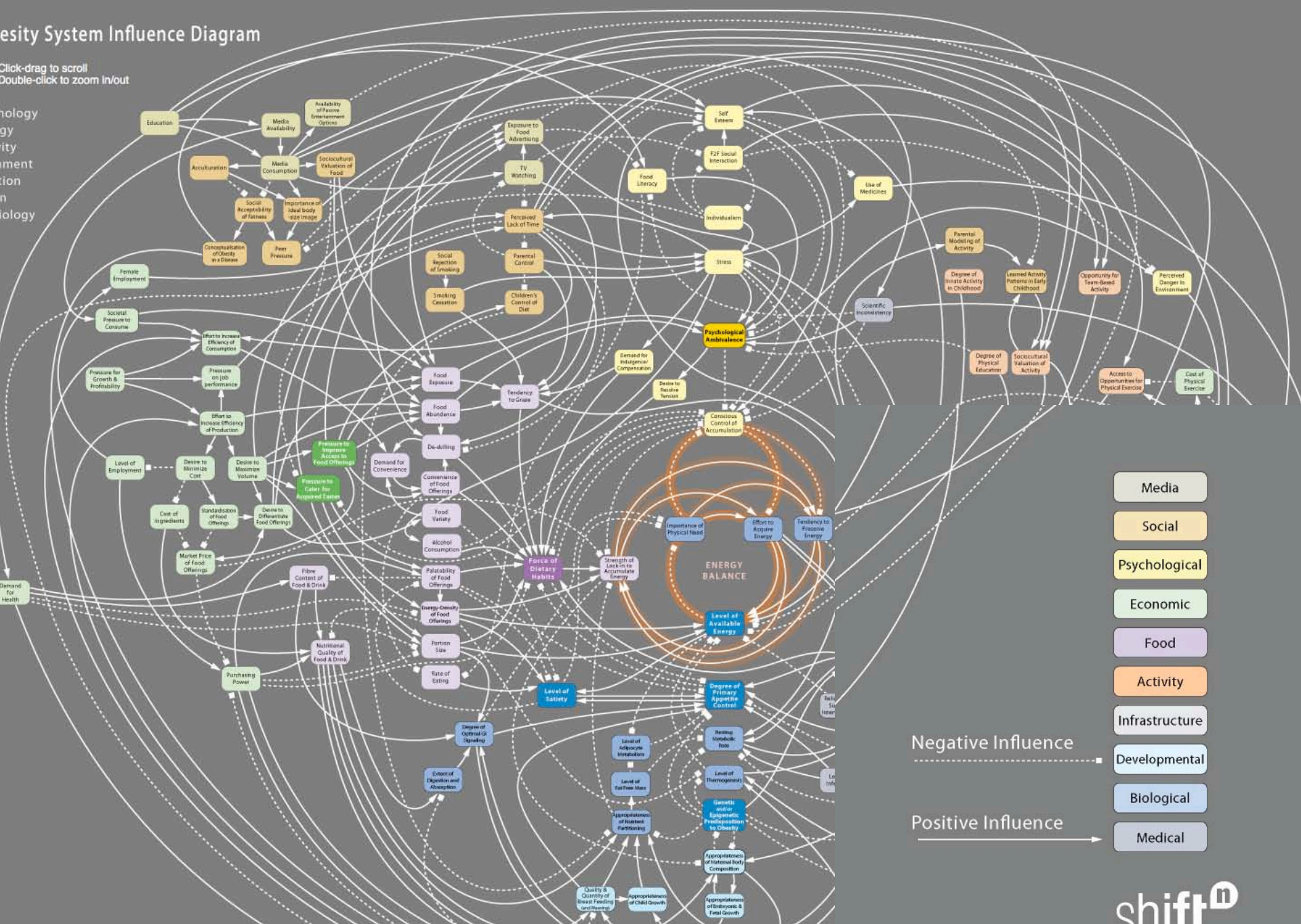
“ Ambiente obesogénico ”

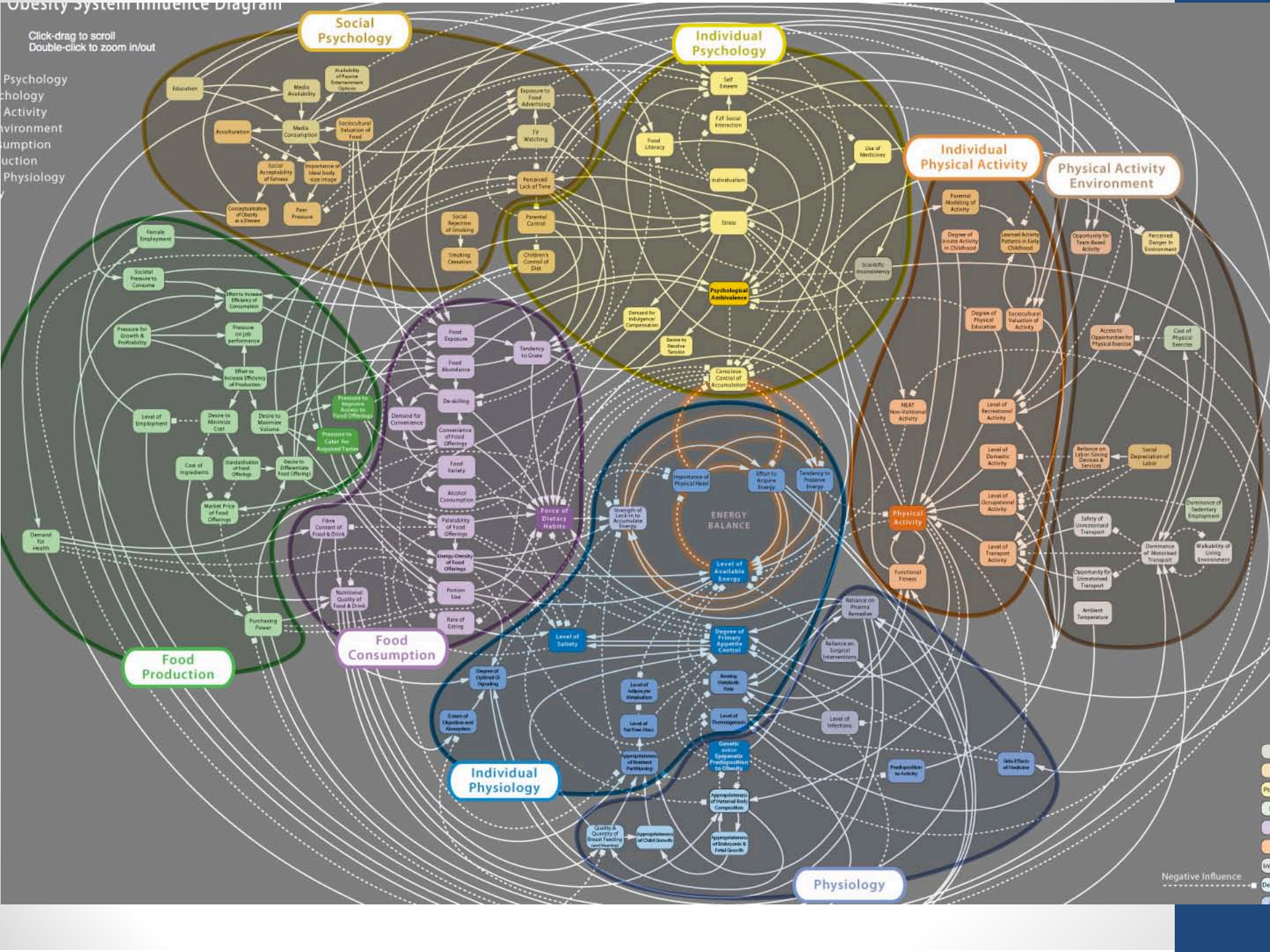
- Ambiente determinado por la suma de influencias que en sus alrededores, y desde las oportunidades, o las condiciones de vida promueven la obesidad en individuos o poblaciones

Obesity System Influence Diagram

Click-drag to scroll
Double-click to zoom in/out

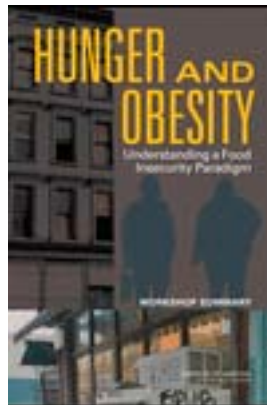
Technology
Quality
Environment
Education
In
Biology





Reflexionemos....

- La obesidad no se trata solo de comer poco o ejercitar más sino de entender que el **SISTEMA ALIMENTARIO** esta fallando en proveer alimentacion sana, segura y sustentable para el ambiente y la sociedad.



Modelo Angelo: Análisis de los “compartimentos”

Físico

- Disponibilidad

Económico

- Cual es el costo

Político

- Cuáles son las reglas

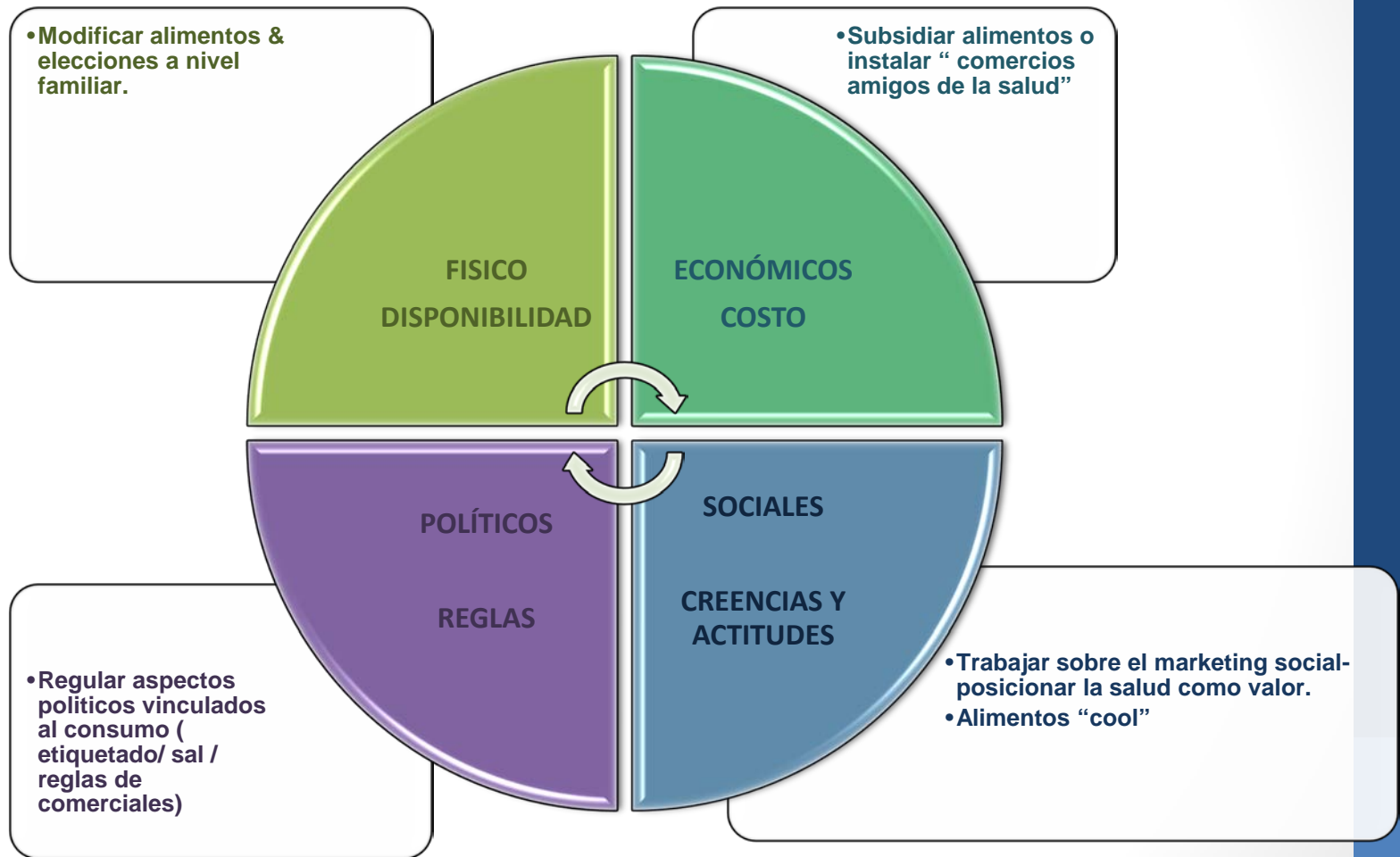
Sociocultural

- Creencias y actitudes

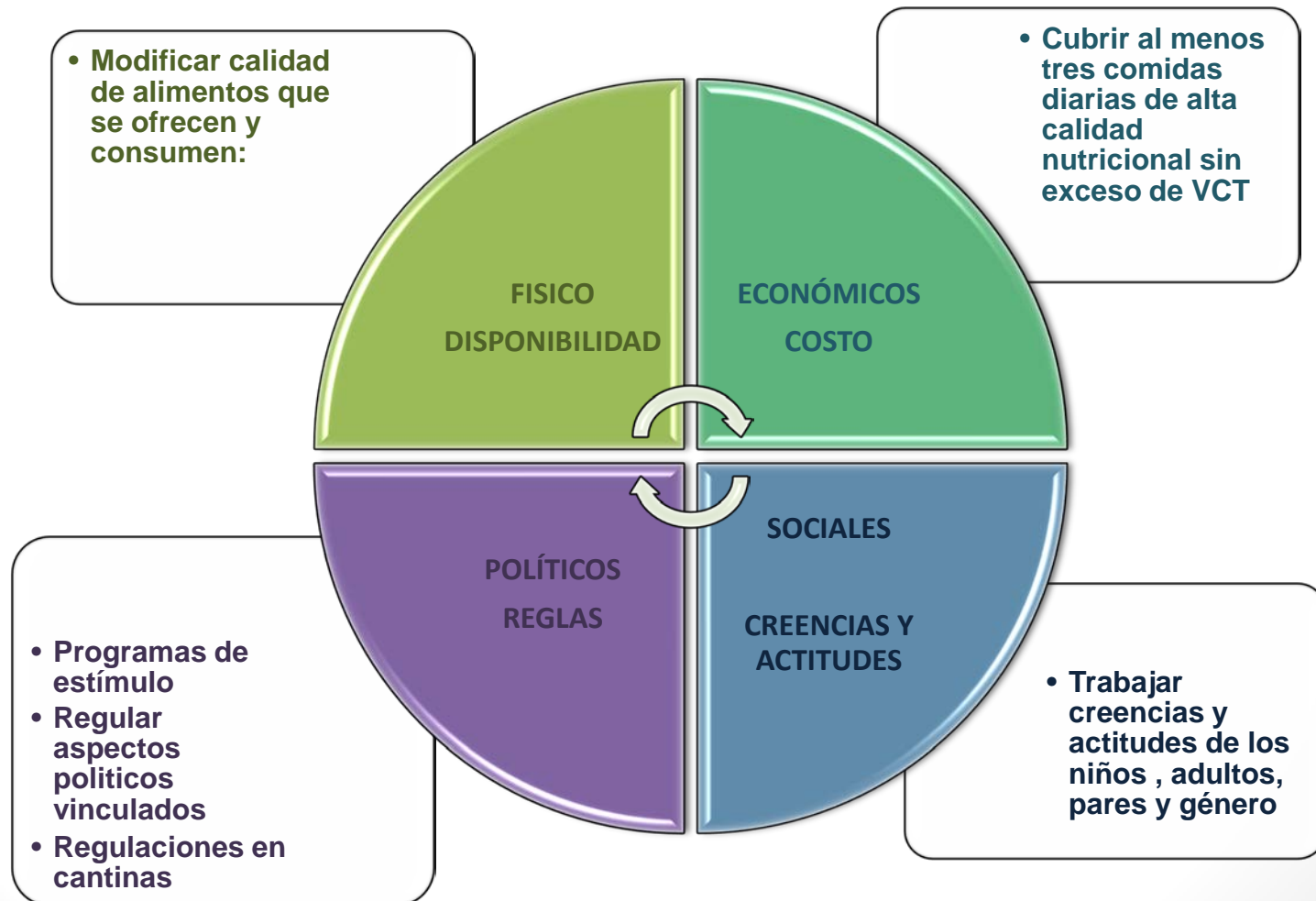
Análisis de factores obesogénicos vinculados con el ambiente infantil



Posibles intervenciones orientadas al ambiente del hogar



Posibles intervenciones orientadas al ambiente escolar



Intervenciones preventivas basadas en el ambiente....

Del hogar
De la comunidad
De la escuela



Intervenciones centradas
en la Familia & el hogar

Intervenciones basadas en evidencia científica

- La familias deberían tener mayor acceso a información sobre alimentos & salud
- Mayor disponibilidad a alimentos de mayor calidad nutricional
- Mayor Accesibilidad a dichos alimentos (menores costos)
- Mejores mensajes sociales respecto de los alimentos
- Mayores regulaciones en marketing (mayores regulaciones en la exposicion a comerciales de alimentos de calorías vacías espacialmente en niños pequeños

Programa para mejorar el acceso a alimentos saludables

The screenshot shows the PolicyLink website header with the logo "PolicyLink" and the tagline "Lifting Up What Works". Navigation links include "Profile", "Contact", "Donate", "Press", and "Career Opportunities". A red navigation bar contains "HOME", "ABOUT US", "FOCUS AREAS", "PUBLICATIONS", "EQUITABLE DEVELOPMENT TOOLKIT", and "GET INVOLVED". Below this is a row of six small images representing various community activities. The main content area features the "M A N D E L A MARKETPLACE" logo, a photograph of hands holding a seed with the text "THEY DECIDED TO TAKE A STAND", and the "Mandela Marketplace Food Enterprise Network" diagram. The diagram illustrates a cycle involving "Local Farmers", "Health & Nutrition Education", "Mandela Food Enterprise Network", "Restaurants & Small Businesses", and "Neighborhood Corner Stores", all serving the "Community".

PolicyLink Lifting Up What Works®
PolicyLink is a national research and action institute advancing economic and social equity by Lifting Up What Works®

Profile Contact Donate Press
[Career Opportunities](#)

HOME ABOUT US FOCUS AREAS PUBLICATIONS EQUITABLE DEVELOPMENT TOOLKIT GET INVOLVED

M A N D E L A MARKETPLACE

THEY DECIDED TO TAKE A STAND

Mandela Marketplace
Food Enterprise Network

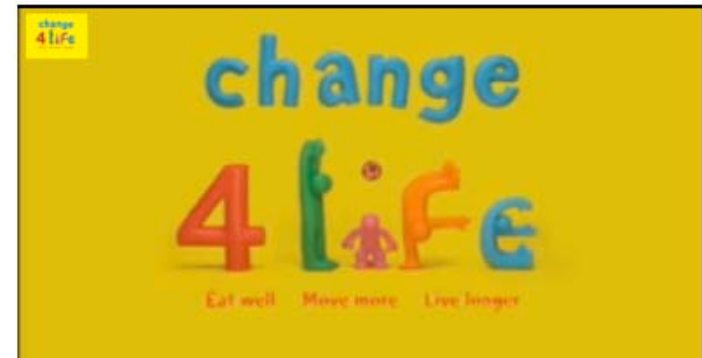
Local Farmers, Health & Nutrition Education, MANDALA FOOD ENTERPRISE NETWORK, Restaurants & Small Businesses, Neighborhood Corner Stores, Community

Mandela Marketplace is a non-profit organization that works in partnership with local residents, family farmers, and community-based businesses to improve health, create wealth, and build assets through cooperative food enterprises in low income

- Es una organización sin fines de lucro que trabaja en colaboración con los residentes locales, agricultores familiares, y las empresas basadas en la comunidad para mejorar la salud, crear riqueza, y la creación de activos a través de empresas de alimentos de cooperación en las comunidades de bajos ingresos.

them below. They explain what Change4Life is all about, and how by joining in, we can help you and your kids eat well, move more and live longer. And what's more they're great fun to watch!

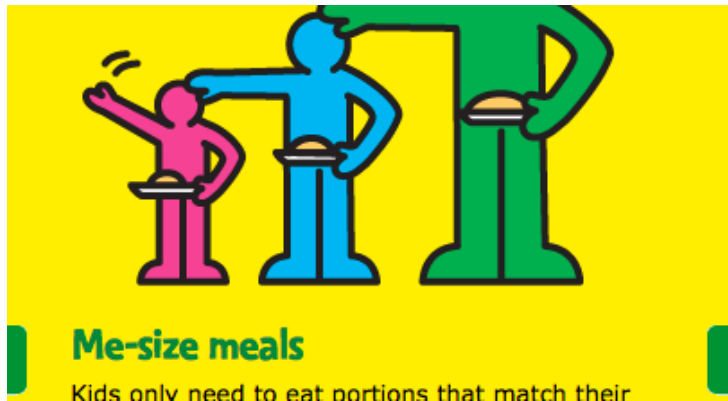
Change 4 Life



- Programa comunitario- gubernamental de prevención de obesidad
- Trabaja con acuerdos intersectoriales (academia, gobierno, industria)
- Sustenta programas de alimentación saludables, actividad física, consumo responsable, educación nutricional, etc
- Utiliza nuevas tecnologías para acceder a la población, (internet, facebook , twitter)

Change 4 life

- Elecciones/ preparación



- Marketing social

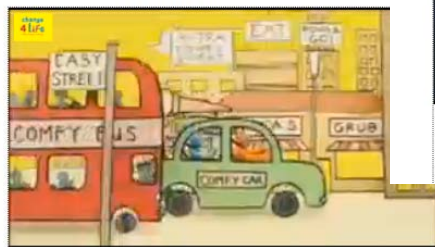
Watch our videos

Don't worry if you didn't see the Change4Life TV adverts, you can watch them below. They explain what Change4Life is all about, and how by joining in, we can help you and your kids eat well, move more and live longer. And what's more they're great fun to watch!

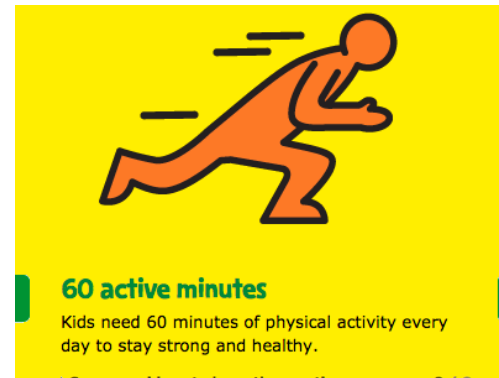


Watch our videos

Don't worry if you didn't see the Change4Life TV adverts, you can watch them below. They explain what Change4Life is all about, and how by joining in, we can help you and your kids eat well, move more and live what's more they're great fun to watch!



- Actividad física



- Accesibilidad



La escuela

El contexto

- Las escuelas son un espacio privilegiado en la PREVENCIÓN de obesidad basada en cambios ambientales
- IOM-REPORT-2011: El Gobierno en todos los niveles y las autoridades educativas, con el apoyo de los padres, maestros, sostenidos en la comunidad empresarial y el sector privado deben hacer de las escuelas un punto focal para la prevención de obesidad

Análisis de intervenciones con evidencia científica vinculadas al ambiente escolar

INTERVENCION	EVIDENCIA	BARRERA	CITA/ PROGRAMA	EJEMPLO
ESTANDARES PARA ALIMENTOS Y BEBIDAS	Positivo en IMC	Adherencia	Texas School Nutrition Program (Cullen & Watson 2009)	200 kcals totales 35% kcals grasa 10% kcals satur 0% trans 35% kcals azucar 200 mg. sodio
EDUCACION NUTRICIONAL EN LA CURRICULA ESCOLAR.	Negativo en IMC Positivo en conducta alimentaria. Especialmente F&V	Educación Tradicional Tiempo	Knai 2006 (Review de 15 programas)	
PROGRAMAS MULTICOMPONENTES	Positivo en BMI	Dificultad de intervención, logística y financiamiento	CATCH https://sph.uth.tmc.edu/catch/ Doak Review (2006)	
EDUCACION NUTRICIONAL EN MAESTROS Y EMPLEADOS DE ESCUELA	Positivo en diferentes variables de salud en niños	Aceptacion	Alliance for health generation 2011	

Programa Integral para la prevención de obesidad y ECNT

Programa SALTEN. Características y
alcances

Modelo socio - ecológico



Programa SALTEN. Características y alcances

Pilares del programa

- **EDUCACION:** AF / Sedentarismo (información y debate). Apoyo social (padres, pares, educadores, instructores de educación física).
- **ACCESIBILIDAD:** crear oportunidades para realizar AF y aumentar el consumo de frutas y verduras considerando las barreras ambientales (costo, traslado, espacio, etc.).
- **MOTIVACION:** días temáticos, eventos con atletas famosos, caminatas, talleres de trabajo sobre el tema en la currícula escolar.
- **APOYO SOCIAL:** inserción comunitaria para el sostenimiento de la actividad física.

Cronograma



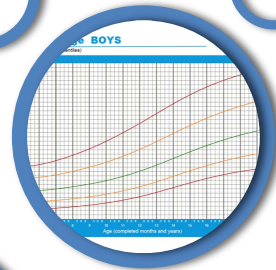
El futuro

- Programas orientados a mujeres embarazadas / edad fértil
- Programas centrados en familias de bajos recursos.
- Programas centrados en niños pequeños 0-4 años de edad

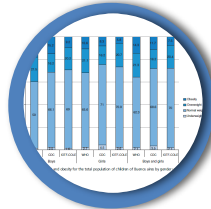
Conclusiones de la Presentación

El mapa de la obesidad es complejo por lo tanto la prevención también lo será....

Incorporar acciones dentro de los sistemas existentes tanto en los sectores de salud como en los que no están directamente vinculados.

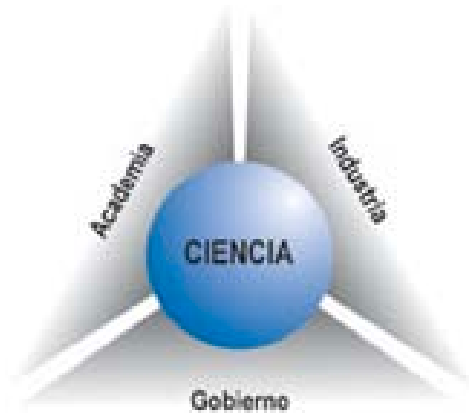


Sustentabilidad: Debemos realizar monitoreo, prevención y control de la obesidad



La obesidad se convierte en un problema "perverso" cuando recae en un solo sector.

El ambiente bajo evidencia científica



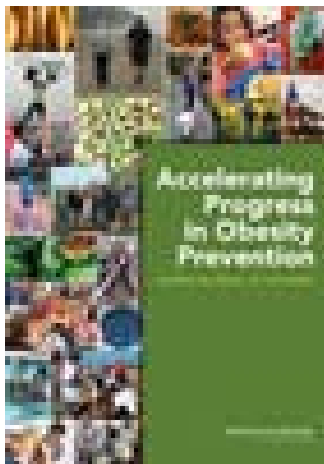
Programas to Reduce Childhood Obesity Seem to Work, Say Cochrane Reviewers

Mike Mitka

Programas que reducen la obesidad parecen funcionar, dicen las revisiones de Cochrane

Obesity prevention programs for children have produced mixed results that could lead one to wonder if they are effective. A recent review of the literature suggests such programs can work, but an optimal course of action remains elusive.

The authors of a Cochrane Collaboration meta-analysis of 55 studies assessing



- *“Saber no es suficiente;
debemos aplicar los
conocimientos.
Estar dispuesto no alcanza;
debemos hacer.”*
—Goethe