



7mo Congreso Argentino de Infectología Pediátrica SADI/SAP

Influenza y VRS: lo que nos sigue preocupando

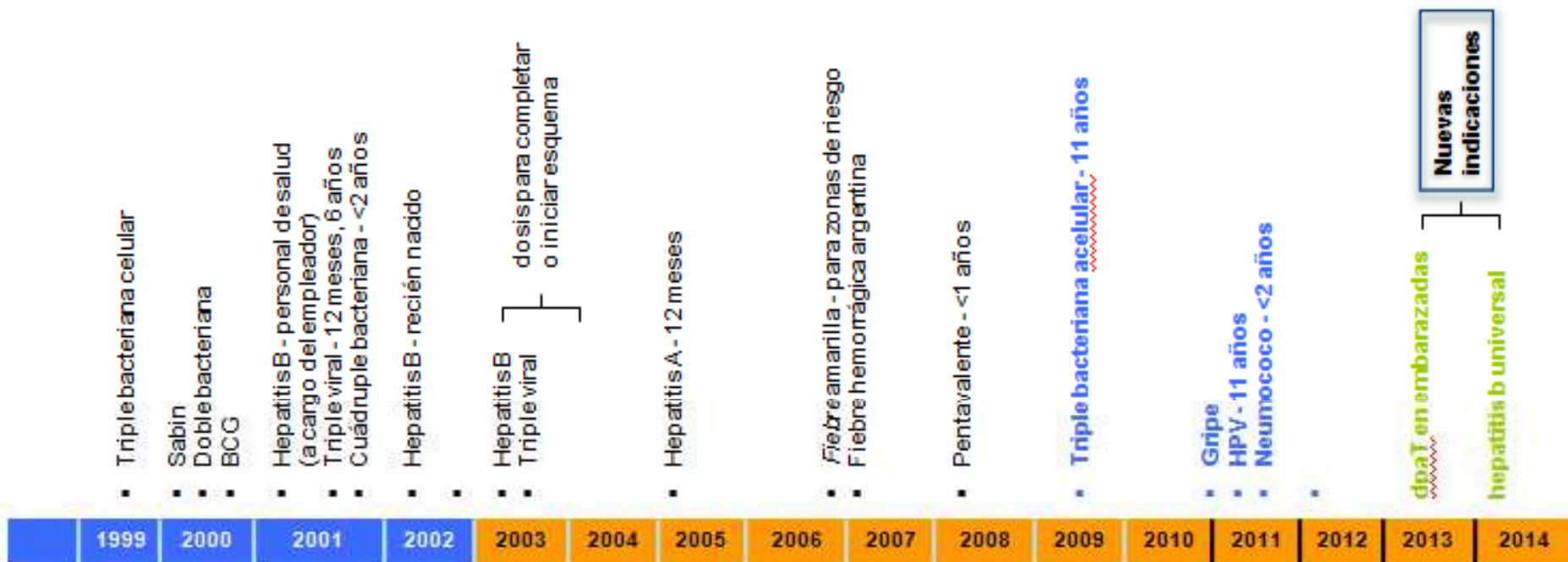
Dra Carla Vizzotti

SADI

ProNaCEI-Ministerio de Salud de la Nación



INCORPORACIÓN DE VACUNAS AL CALENDARIO NACIONAL DE VACUNACIÓN



HASTA 2003 sólo 8 vacunas

Calendario de vacunación: Vacunas gratuitas y obligatorias

HOY 16 vacunas



CALENDARIO NACIONAL DE VACUNACIÓN

El Estado Nacional garantiza **VACUNAS GRATUITAS** en centros de salud y hospitales públicos de todo el país

Vacunas Edad	BCG (1)	Hepatitis B HB (2)	Neumococo Conjugado (3)	Quintuple Pentavalente DTP-HB-Hib (4)	Cóctel o Quintuple Pentavalente (5)	Sabin OPV (6)	Triple Viral SRP (7)	Gripe (8)	Hepatitis A HA (9)	Triple Bacteriana Celular DTP (10)	Triple Bacteriana Acelular dTpa (11)	Doble Bacteriana dT (12)	Virus Papiloma Humano VPH (13)	Doble Viral SR (14)	Fiebre Amarilla FA (15)	Fiebre Hemorrágica Argentina FHA (16)
Recién nacido	única dosis (A)	dosis neonatal (B)														
2 meses			1ª dosis	1ª dosis		1ª dosis										
4 meses			2ª dosis	2ª dosis		2ª dosis										
6 meses				3ª dosis		3ª dosis										
12 meses			refuerzo				1ª dosis	dosis anual (E)	única dosis							
15-18 meses				1º refuerzo	4ª dosis											
18 meses															1ª dosis (K)	
24 meses																
5-6 años (ingreso escolar)						refuerzo	2ª dosis			2º refuerzo						
11 años		iniciar o completar esquema (C)					iniciar o completar esquema (B)				refuerzo		3 dosis (refuerzos)		refuerzo (L)	
A partir de los 15 años																única dosis (M)
Adultos		iniciar o completar esquema (C)										refuerzo (I)		iniciar o completar esquema (B)		
Embarazadas							dosis anual (F)				refuerzo (J)					
Puerperio							dosis anual (G)							iniciar o completar esquema (B)		
Personal de salud		iniciar o completar esquema (C)					dosis anual				única dosis (H)			iniciar o completar esquema (B)		

- (A) Antes de egresar de la maternidad.
- (B) Entre púberes 1 y 2 veces de vida.
- (C) Si se hubieran realizado las dosis completas deberá completarse. En caso de tener que iniciarse aplicará 1ª dosis, 2ª dosis al mes de la primera y 3ª dosis a los 6 meses de la primera.
- (D) Si se hubieran realizado las dosis de Triple Viral o sea de Triple Viral más una dosis de Doble Viral.
- (E) Doble Viral se le aplicará una vez a los 7 días de la vacunación separados el mismo por cuatro semanas.
- (F) En cualquier momento de la vida.
- (G) Madres de niños menores a 6 meses que no se vacunaron durante el embarazo.
- (H) Personal de salud que atiende niños menores a 1 año.

- (I) A los 10 años de la última vacunación antitetánica.
- (J) A partir de la semana 20 de gestación.
- (K) Residentes en zonas de riesgo.
- (L) Residentes en zonas de riesgo. Única refuerzo a los 10 años de la 1ª dosis.
- (M) Residentes o trabajadores con riesgo ocupacional en zonas de riesgo.

- (1) BCG: Tuberculosis (formas invasivas)
- (2) HB: Hepatitis B
- (3) Neumococo: Neumococo, Neumonía y Sepsis por Neumococo
- (4) DTP-HB-Hib: (Quintuple/Pentavalente) Difteria, Tétanos, Tos Convulsa, Hep B, Haemophilus Influenzae b.
- (5) Cóctel o Quintuple Pentavalente: Difteria, Tétanos, Tos Convulsa, Hep B, Haemophilus Influenzae b. Aplicar lo que este disponible.
- (6) OPV: (Sabin) Poliomielitis Oral.
- (7) SRP: (Triple viral) Sarampión, Rubéola, Paperas.
- (8) GRIPE
- (9) HA: Hepatitis A

- (10) DTP: (Triple Bacteriana Celular) Difteria, Tétanos, Tos Convulsa
- (11) dTpa: (Triple Bacteriana Acelular) Difteria, Tétanos, Tos Convulsa
- (12) dT (Doble Bacteriana) Difteria, Tétanos.
- (13) VPH: Virus Papiloma Humano, cobertura del 100% de las cosas de abarcar de cuello de útero.
- (14) SR: (Doble Viral) Sarampión, Rubéola.
- (15) FA: (Fiebre Amarilla)
- (16) FHA: (Fiebre hemorrágica argentina)

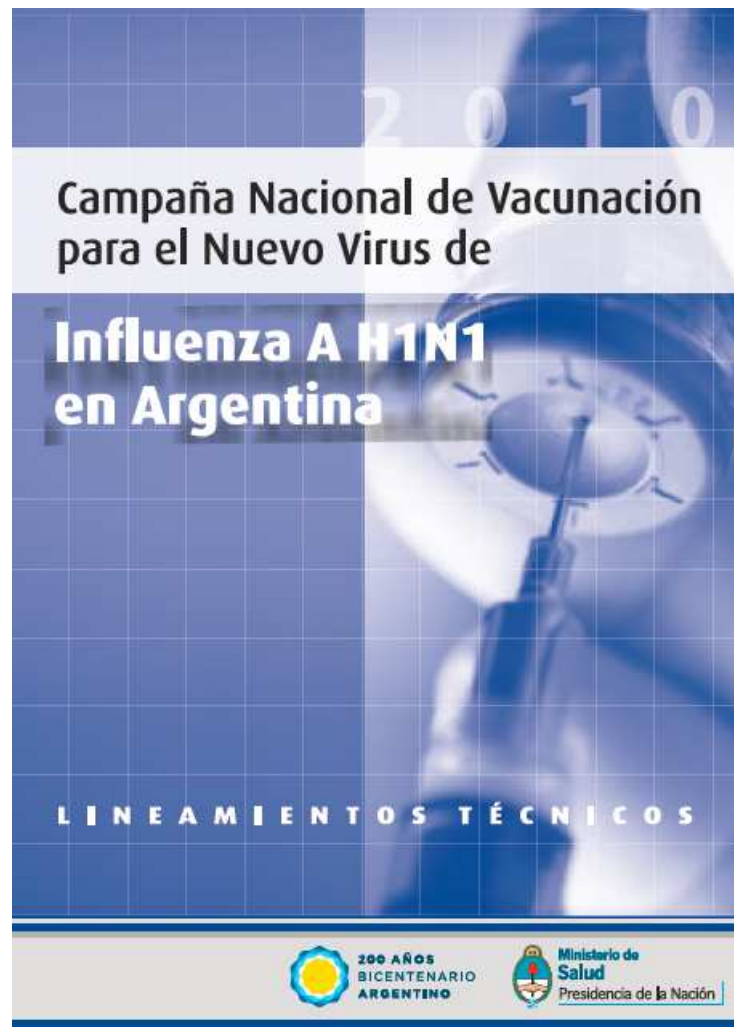
Para más información:
0-800-222-1002 www.msal.gov.ar



Ministerio de Salud
Presidencia de la Nación

Vacunación antigripal a través de los años...



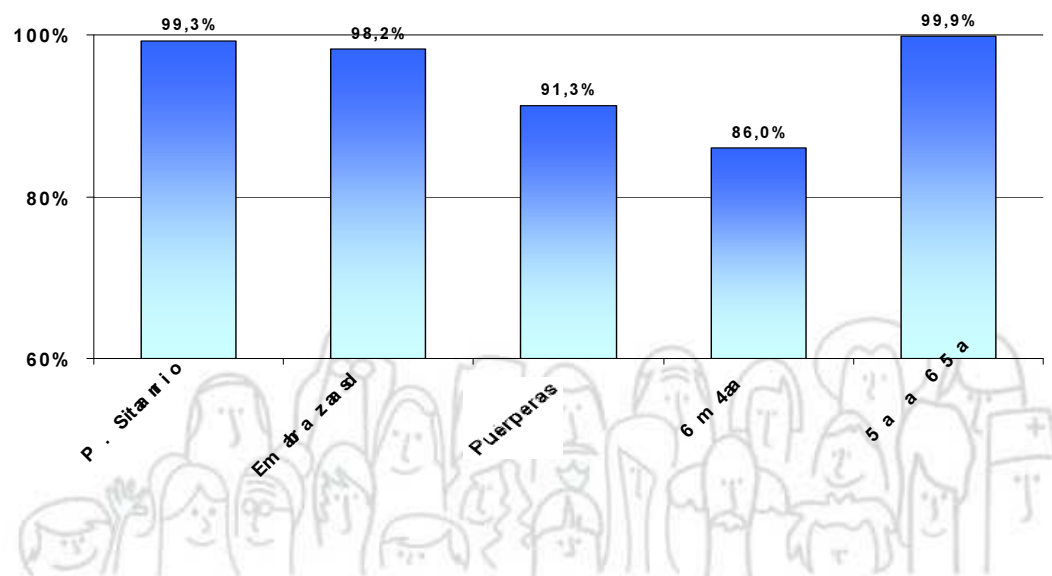


COBERTURA NACIONAL: 93,4%



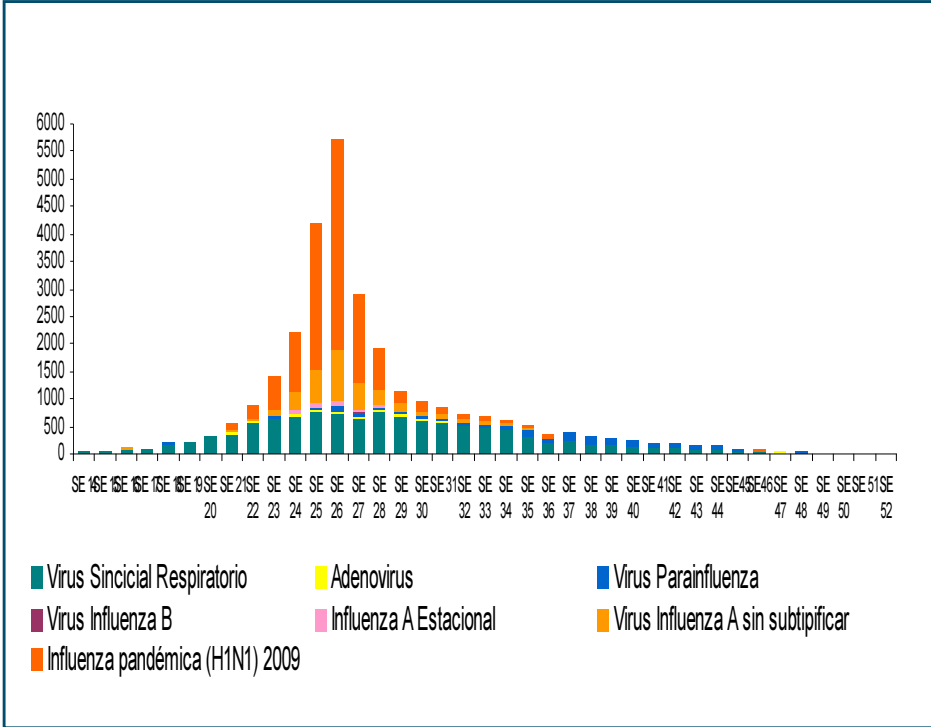
- PERSONAL DE SALUD
- NIÑOS ENTRE 6 MESES Y 4 AÑOS INCLUSIVE
- EMBARAZADAS (CUALQUIER TRIMESTRE DE GESTACIÓN)
- PUÉRPERAS (NIÑOS MENORES DE 6 MESES)
- PERSONAS DE 5 A 64 AÑOS CON FACTORES DE RIESGO
- MAYORES DE 65 AÑOS

Cobertura de vacunación antigripal 2010
Global país por grupo de riesgo

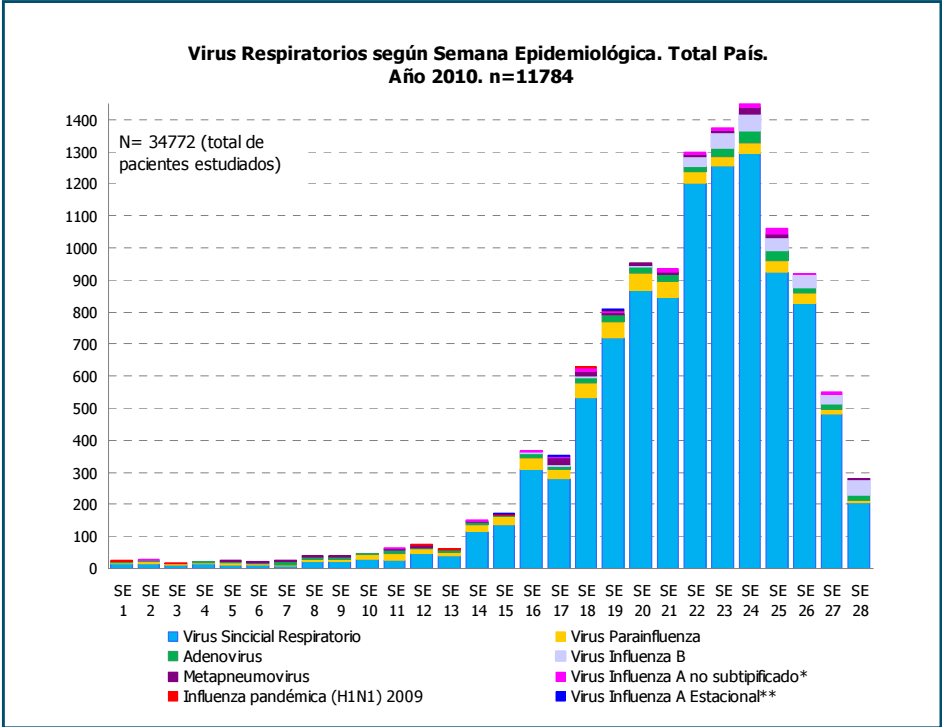


Respiratory virus circulation By Epidemiological Week

Year 2009



Year 2010



Fuente: SNVS - SIVILA

Impact of Influenza, influenza A (H1N1) and ILI: Comparative Analysis, 2009-2010

	2009	2010
Influenza circulation	92.83% Influenza A	2% Influenza A
ILI notified cases	1,590,000	1,301,538
Total influenza cases (confirmed)	13,680	2,151
H1N1 fatal cases among risk-groups	617	0



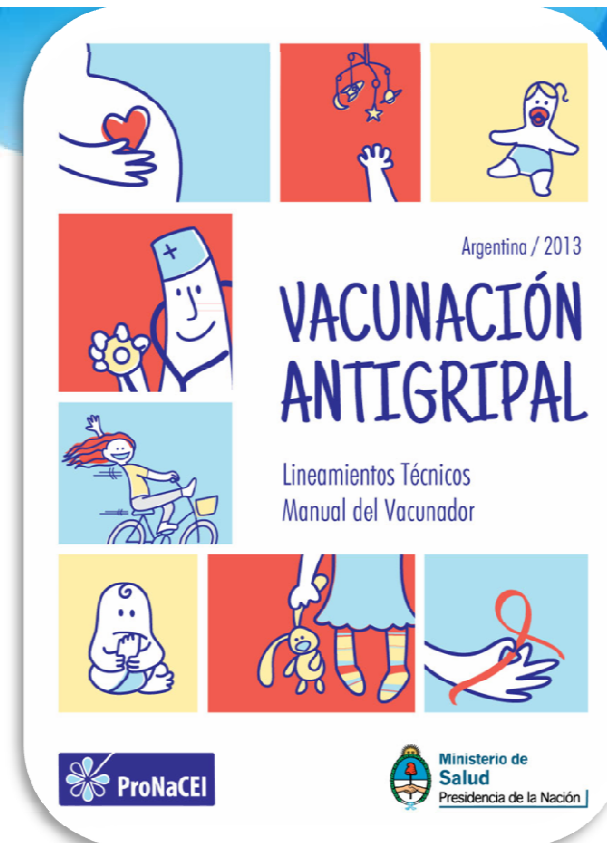
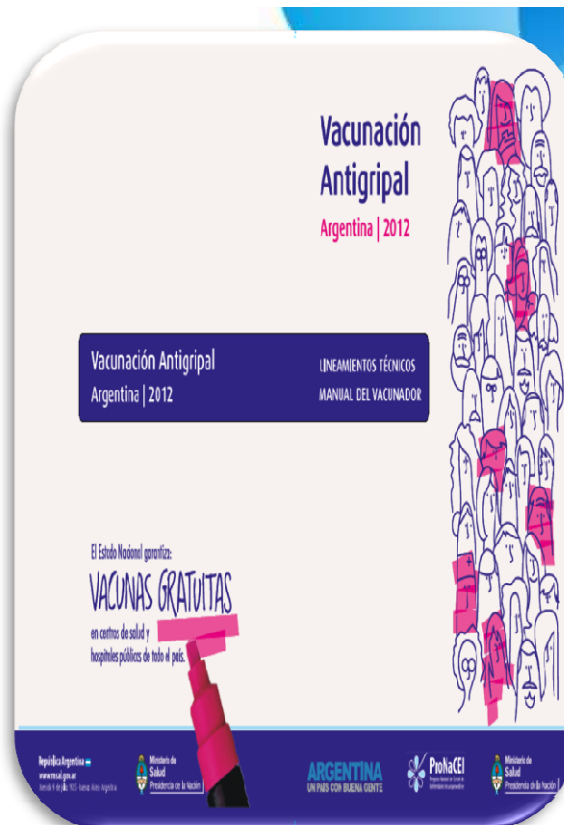
Campaña Nacional de Vacunación Antigripal

Argentina

2011

Resolución ministerial 35
Incorporación de la vacuna antigripal al calendario nacional

LINEAMIENTOS TÉCNICOS
MANUAL DEL VACUNADOR



Personal de salud

Niños entre 6 y 24 meses

Embarazadas (cualquier trimestre de gestación)

Puérperas (niños menores de 6 meses)

Personas de 2 a 64 años con factores de riesgo

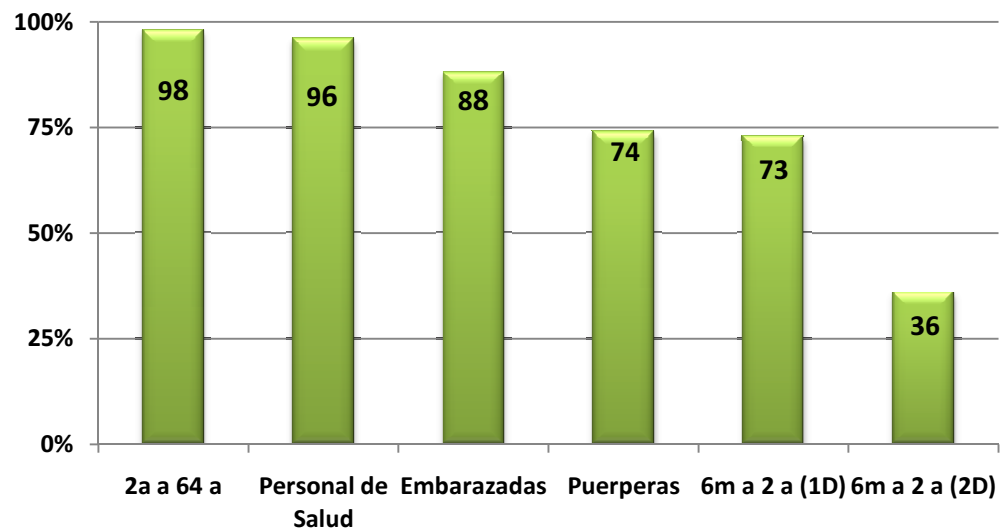
Mayores de 65 años



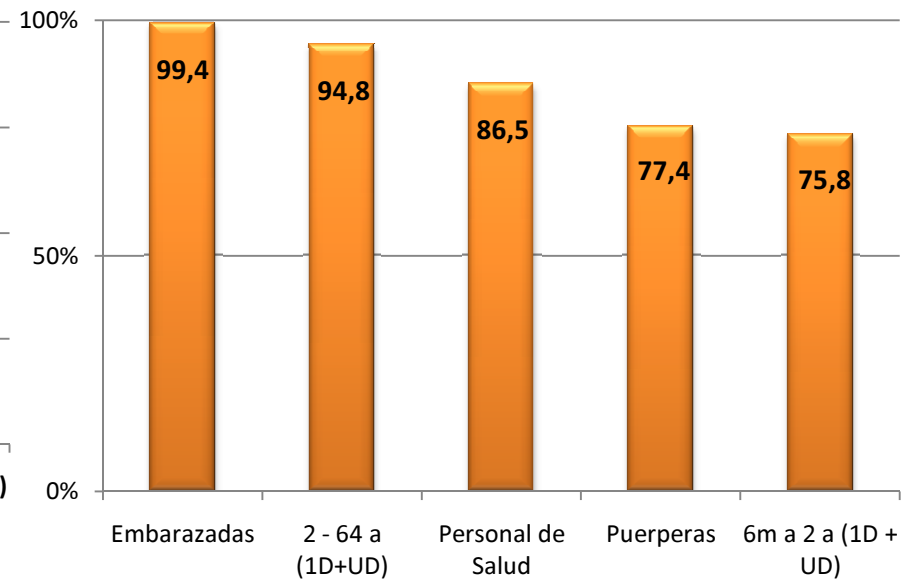
COBERTURA DE VACUNACIÓN ANTIGRI PAL

GLOBAL PAÍS POR GRUPO - ARGENTINA 2011-2012

Cobertura Nacional 2011: 88%



Cobertura Nacional 2012: 87,6%



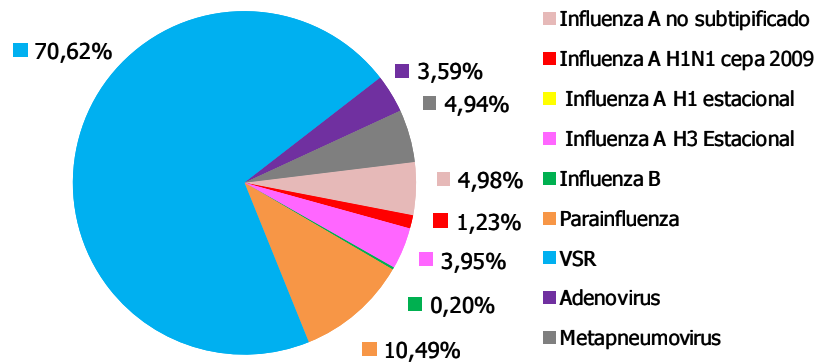
Fuente: ProNaCEI. Ministerio de Salud de la Nación



Distribución de virus respiratorios Argentina 2011 -2012

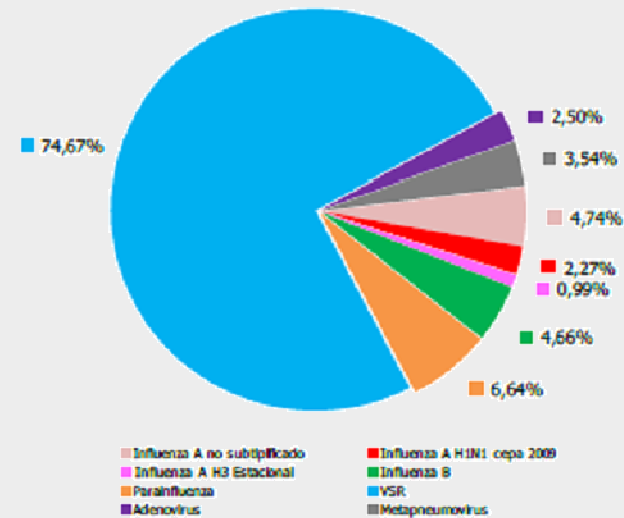
Año 2011

Distribución porcentual de virus respiratorios identificados.
Argentina. SE 1 a 52 de 2011.
n=21017



Año 2012

Distribución porcentual de virus respiratorios identificados.
Argentina. SE 1 2012 a SE 1 2013.
n=22828



Fuente: SNVS – SIVILA

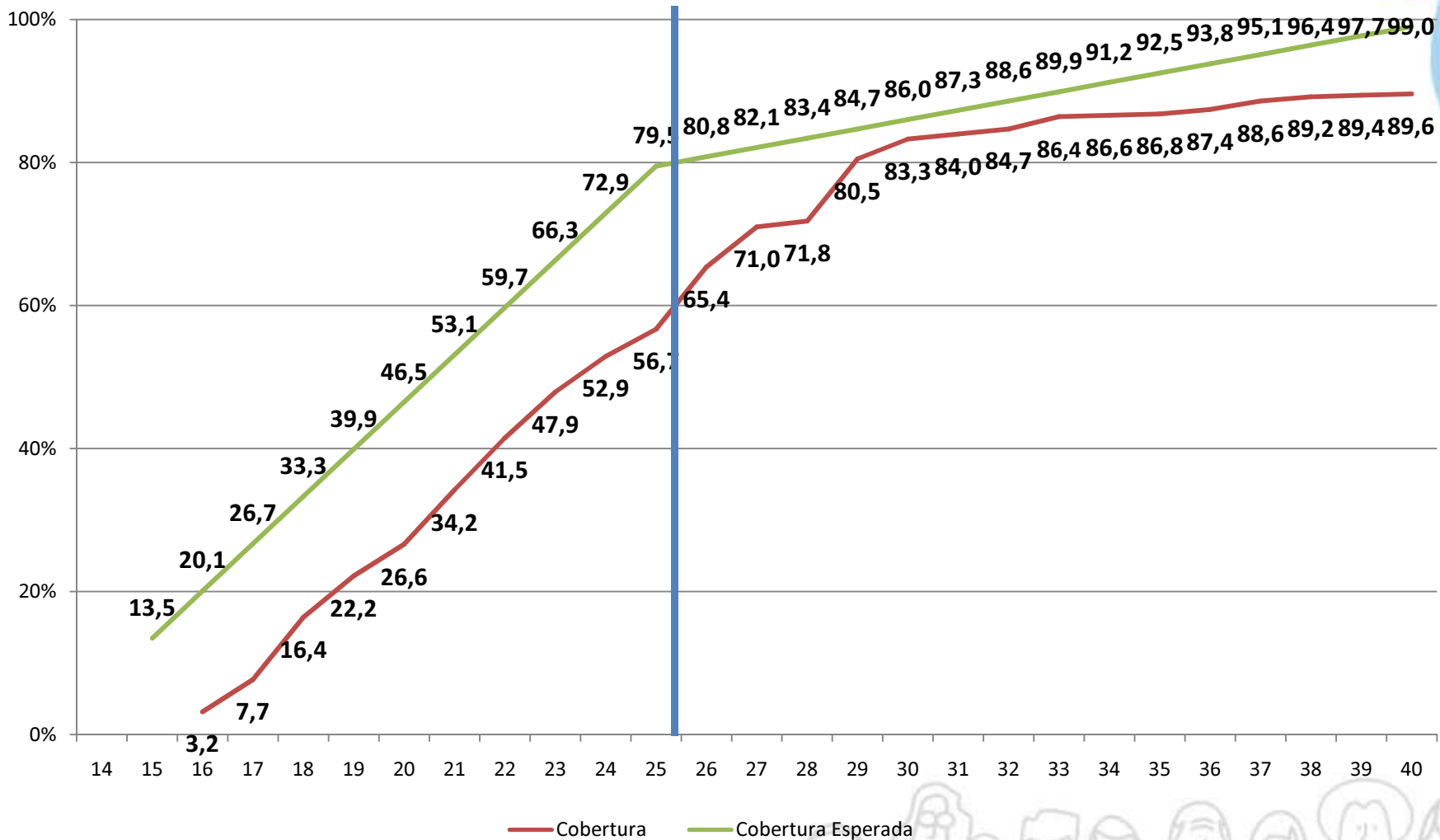


Vacunación antigripal 2013



COBERTURA DE VACUNACIÓN ANTIGRI PAL

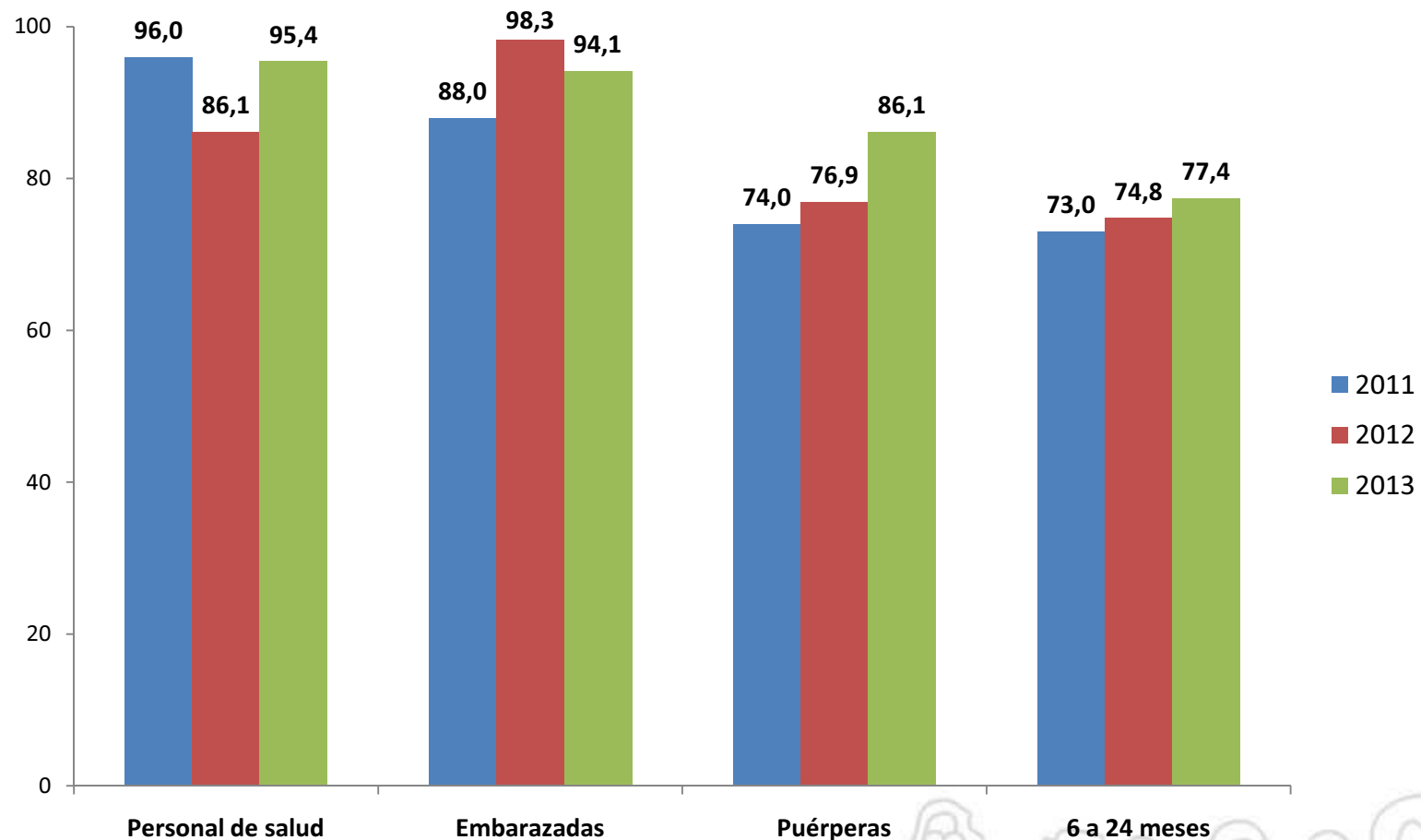
AVANCES DE META GLOBAL - ARGENTINA 2012-2013



Fuente: SNVS. ProNaCEI. Ministerio de Salud de la Nación

COBERTURAS DE VACUNACIÓN ANTIGRI PAL

GLOBAL PAÍS POR GRUPO - ARGENTINA 2011-2012-2013

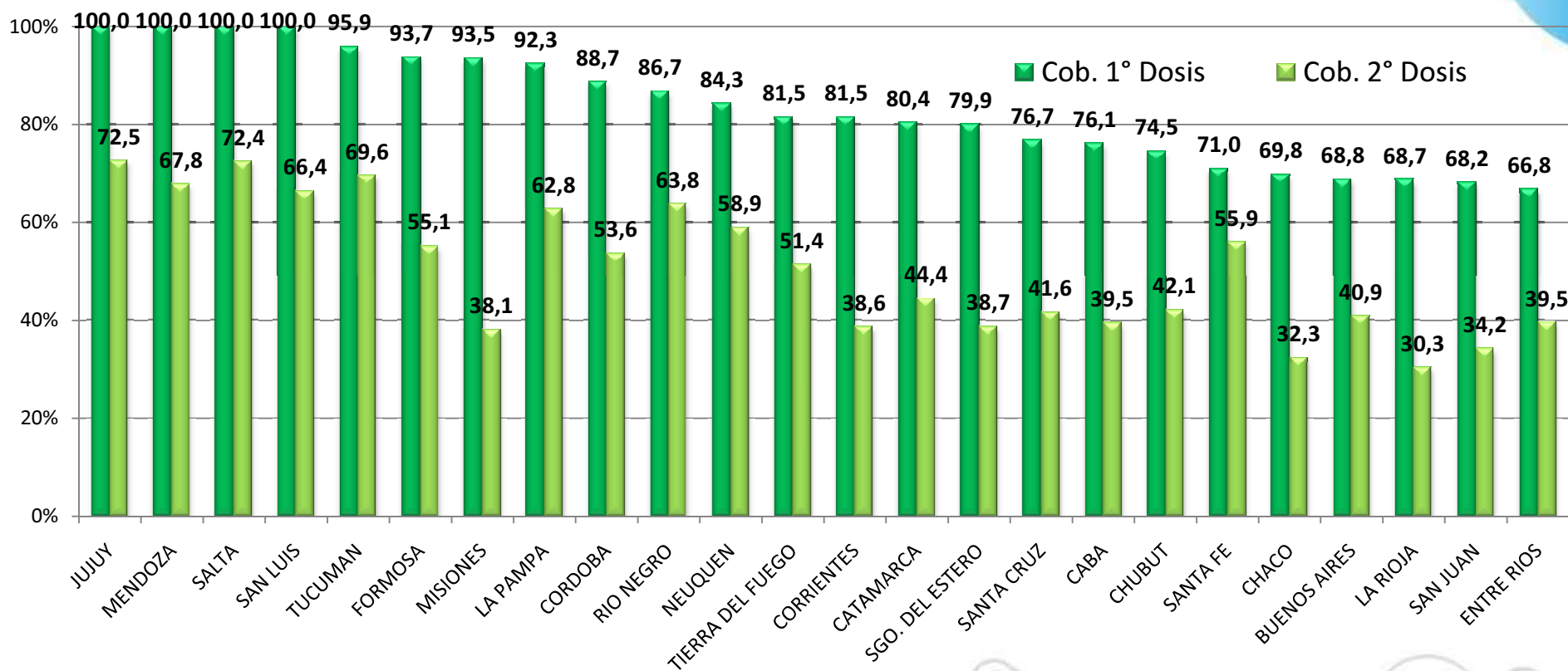


Fuente: SNVS. ProNaCEI. Ministerio de Salud de la Nación

COBERTURA DE VACUNACIÓN ANTIGRI PAL

6 MESES A 2 AÑOS – ARGENTINA 2013

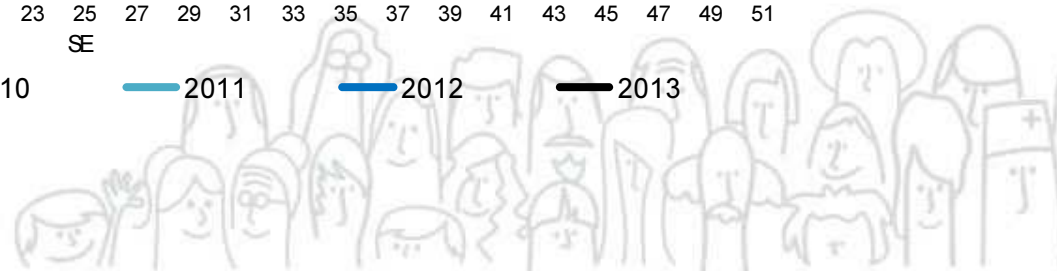
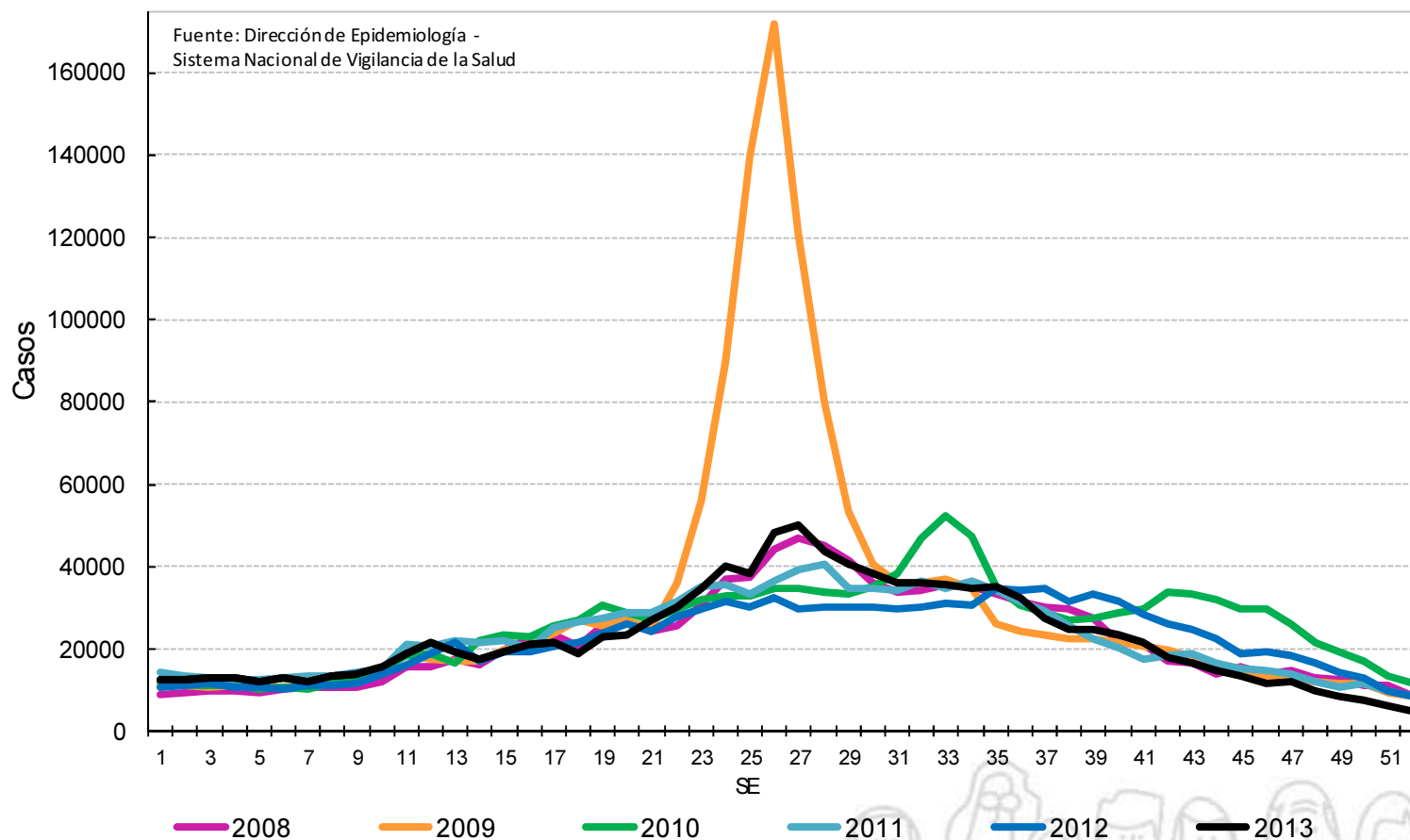
1era dosis: 78,0 % – 2da dosis: 47,4 %



Fuente: SNVS. ProNaCEI. Ministerio de Salud de la Nación

Casos de ETI por semana epidemiológica.

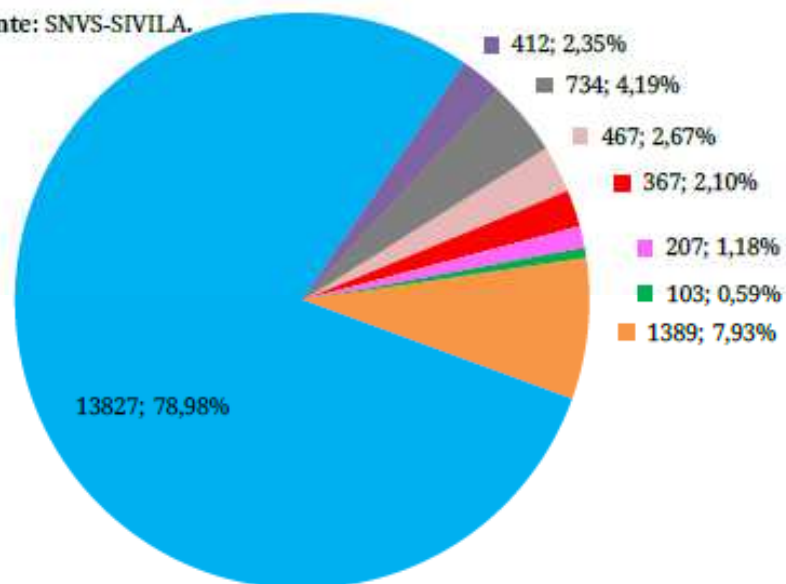
Total país. SE 1 a 52– Años 2008-2013. Argentina



Distribución de virus respiratorios Argentina 2013

Porcentaje de positivos según tipo de virus respiratorios
en menores de 2 años.
Argentina SE 1 a 52 de 2013
n= 17506, Muestras estudiadas= 42481.

Fuente: SNVS-SIVILA.



VRS: 78,9%
Parainfluenza: 7,9%

- Influenza A no subtipificado
- Influenza A H1N1 Cepa 2009
- Influenza A H3 Estacional
- Influenza B
- Parainfluenza
- VSR
- Adenovirus
- Metapneumovirus



Fuente: Sistema Nacional de Vigilancia de la Salud (SNVS C2 y SIVILA)

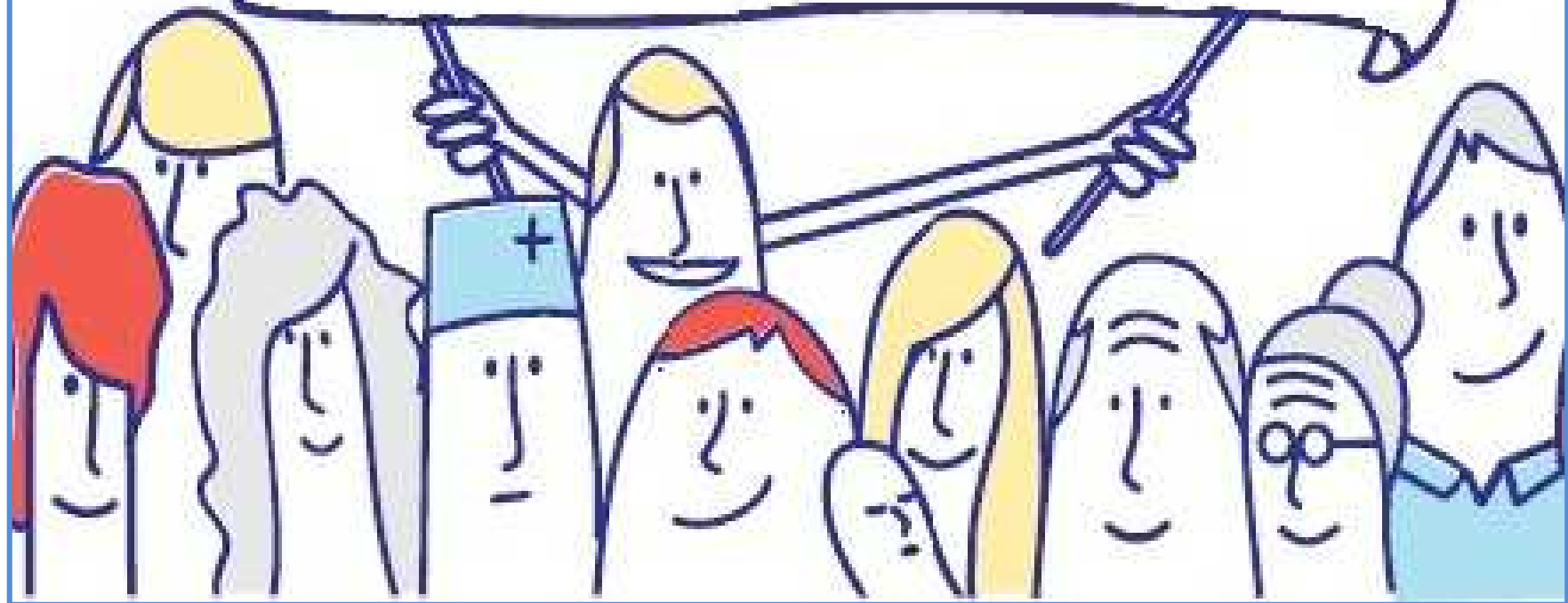
Mantener los logros,

- ✚ Respuesta sólida y uniforme del equipo de salud sosteniendo las recomendaciones consensuadas a nivel técnico nacional, provincial y con las sociedades científicas y compromiso en el Consejo Federal de Salud
- ✚ Vacunación a grupos de riesgo
- ✚ Vacunación oportuna
- ✚ Mejorar coberturas de vacunación en pediatría

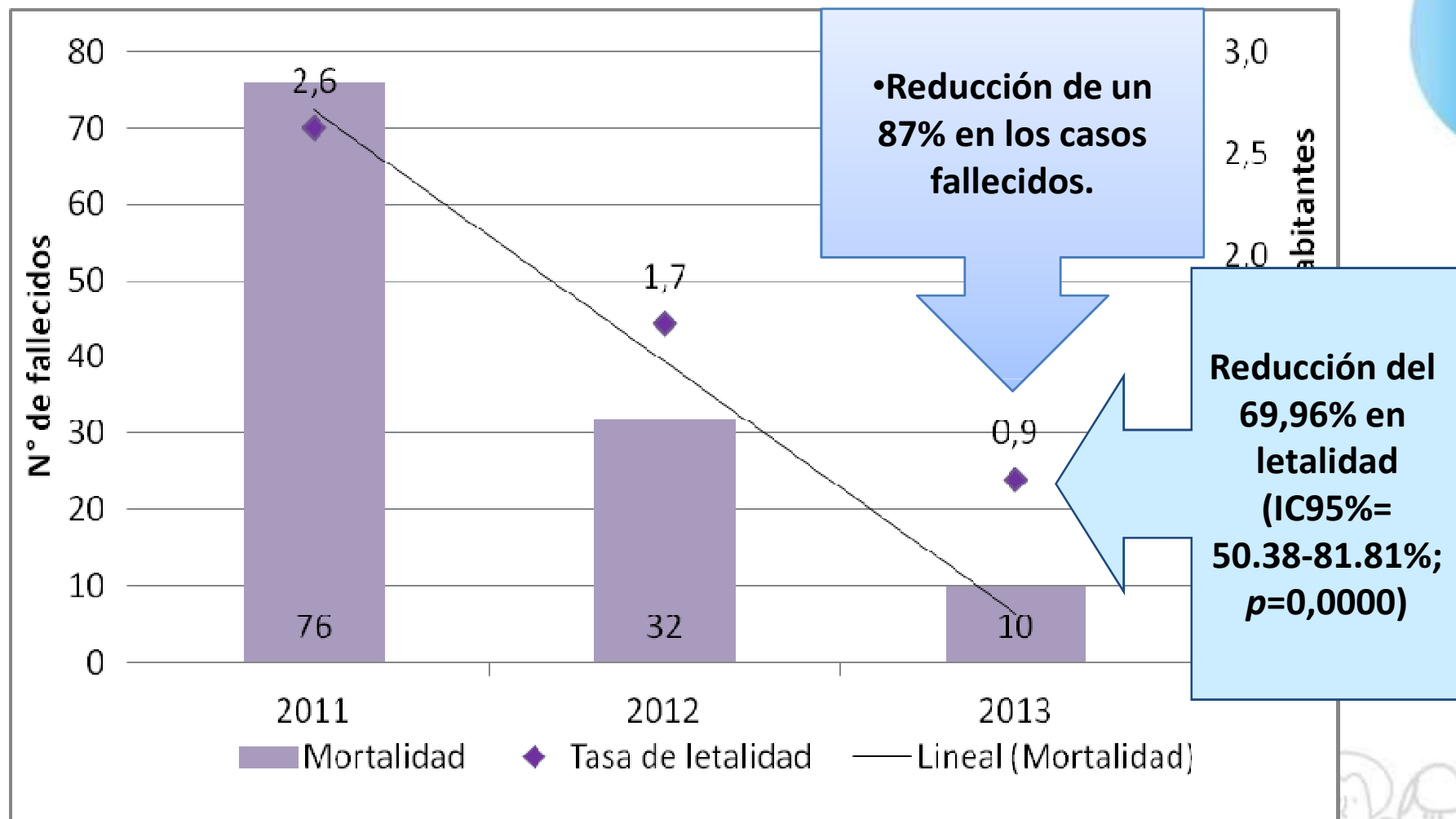


Coqueluche

Vacunación de la embarazada con
dTpa



Coqueluche- Mortalidad y letalidad. Argentina 2011 - 2013



Introducción de la **VACUNA CONJUGADA CONTRA EL NEUMOCOCO**

al Calendario Nacional de Inmunizaciones
de la República Argentina

**LINEAMIENTOS TÉCNICOS
MANUAL DEL VACUNADOR**

Argentina / 2011

PROPÓSITOS

- Controlar la enfermedad neumocócica invasiva en Argentina
- Disminuir la mortalidad por neumonía, enfermedad invasiva neumocócica y sus secuelas en Argentina

POBLACIÓN OBJETIVO

- Niños menores de 2 años
- Huéspedes especiales hasta los 18 años





Muchas gracias por su atención!

