



Reducción de Riesgos y Daños en Salud Sexual y Reproductiva

La experiencia del Servicio de Adolescencia del
Hospital Argerich de Buenos Aires.

Dra. Sandra Vázquez

Servicio de Adolescencia-Hospital Cosme Argerich. Bs As
Directora ejecutiva de FUSA AC

info@grupofusa.org |

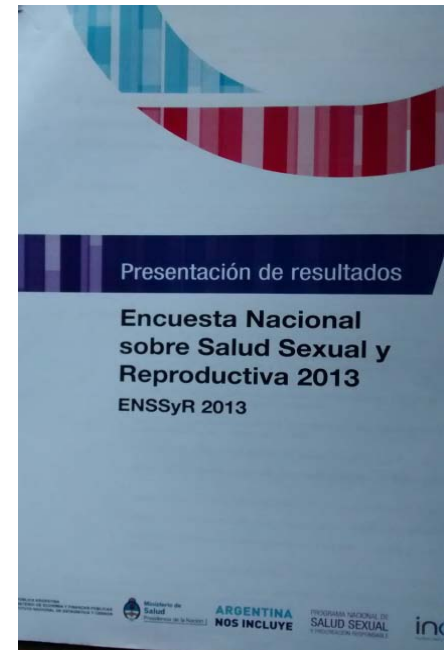
www.grupofusa.org



El servicio de salud debe brindarse en un marco de derechos, garantizando la confidencialidad, privacidad y preservando la dignidad de las personas. La atención médica debe basarse siempre en las mejores evidencias disponibles sobre aspectos bio-psico-sociales.



Fuentes



DEIS
Dirección de Estadísticas e Información en Salud

info@grupofusa.org |
www.grupofusa.org

INDICADORES SELECCIONADOS DE SALUD

PARA POBLACION DE 10 A 19 AÑOS

ARGENTINA - AÑO 2011

Tabla 1:

Indicadores de natalidad, mortalidad general, mortalidad materna y egresos hospitalarios de adolescentes por jurisdicción.
República Argentina. Año 2011.

Jurisdicción	Población de 10 a 19 años			Nacidos vivos de madres adolescentes	Tasa de fecundidad adolescente	Defunciones totales de adolescentes	Tasa de mortalidad de adolescentes (1)	Defunciones maternas de adolescentes	Egresos hospitalarios de adolescentes (2)	Porcentaje sobre total de egresos hospitalarios (2)
	Total	Varones	Mujeres							
REPÚBLICA ARGENTINA	6.846.343	3.477.918	3.368.425	119.010	35,3	3.834	5,6	36	261.507	12,8
Ciud. Aut. de Buenos Aires	362.058	182.122	179.936	3.161	17,6	131	3,6	1	15.535	9,7
Buenos Aires	2.447.594	1.245.406	1.202.188	39.435	32,8	1.315	5,4	5	68.570	10,7
Catamarca	79.296	40.121	39.175	1.353	34,5	43	5,4	0	4.048	14,9
Córdoba	555.231	281.489	273.742	8.382	30,6	217	3,9	0	7.977	12,8
Corrientes	204.132	103.413	100.719	4.384	43,5	138	6,8	1	12.839	14,5
Chaco	223.860	114.073	109.787	6.130	55,8	160	7,1	6	13.873	17,1
Chubut	83.650	42.788	40.862	1.545	37,8	45	5,4	1	3.500	12,3
Entre Ríos	220.713	112.220	108.493	4.062	37,4	121	5,5	2	11.242	13,2
Formosa	120.547	61.547	59.000	3.002	50,9	91	7,5	2	8.026	17,1
Jujuy	139.573	70.854	68.719	2.708	39,4	86	6,2	4	7.398	14,8
La Pampa	56.389	28.637	27.752	887	32,0	22	3,9	0	2.506	11,7
La Rioja	70.579	35.882	34.697	1.202	34,6	41	5,8	0	3.793	14,7
Mendoza	297.233	151.113	146.120	5.328	36,5	160	5,4	0	13.002	14,6
Misiones	233.990	118.935	115.055	4.748	41,3	155	6,6	5	11.987	16,6
Neuquén	101.700	51.752	49.948	1.824	36,5	38	3,7	0	5.246	11,6
Río Negro	105.529	53.869	51.660	1.963	38,0	64	6,1	0	5.211	12,6
Salta	263.061	133.482	129.579	4.937	38,1	181	6,9	2	16.782	14,2
San Juan	130.354	66.160	64.194	2.460	38,3	68	5,2	0	5.116	13,4
San Luis	84.278	42.830	41.448	1.412	34,1	33	3,9	0	3.250	14,0
Santa Cruz	43.469	22.068	21.401	882	41,2	18	4,1	0	2.604	11,2
Santa Fe	518.179	262.965	255.214	9.424	36,9	388	7,5	3	18.947	13,7
Santiago del Estero	191.707	97.439	94.268	3.761	39,9	105	5,5	1	8.785	15,3
Tucumán	287.937	145.935	142.002	5.317	37,4	172	6,0	2	10.457	13,4
Tierra del Fuego	25.284	12.818	12.466	357	28,6	7	2,8	1	813	9,8
Otros Países	-	-	-	58	-	10	-	0	-	-
Lugar no especificado	-	-	-	288	-	25	-	0	-	-

Nota: En el año 2011 se registraron dos nacidos vivos de madres de 9 años, por lo tanto hubo 119.012 nacidos vivos de madres menores de 20 años



Iniciación sexual

Encuesta Mundial de Salud Escolar (2012)



Muestra: 28.000 alumnos/as de 13 a 15 años de 250 escuelas de todo el país

- 37% de los alumnos/as de 13 a 15 años habían iniciado sus relaciones sexuales. Comparada con el 2007 esta proporción **aumenta y se acorta la brecha entre varones y mujeres.**
- 43,5% varones y 30,7% mujeres.
- 58,8% de los adolescentes (13-15 años) que tuvieron sexo alguna vez, mantuvieron su primera relación sexual antes de los 14 años, siendo esto más frecuente en varones (66,5%) que en mujeres (48,2%). Este dato resalta la necesidad de llegar con **educación sexual integral** y servicios que faciliten acceso a MACs en la adolescencia temprana
- Violencia??? Relaciones no consentidas???



Fecundidad adolescente (2012)

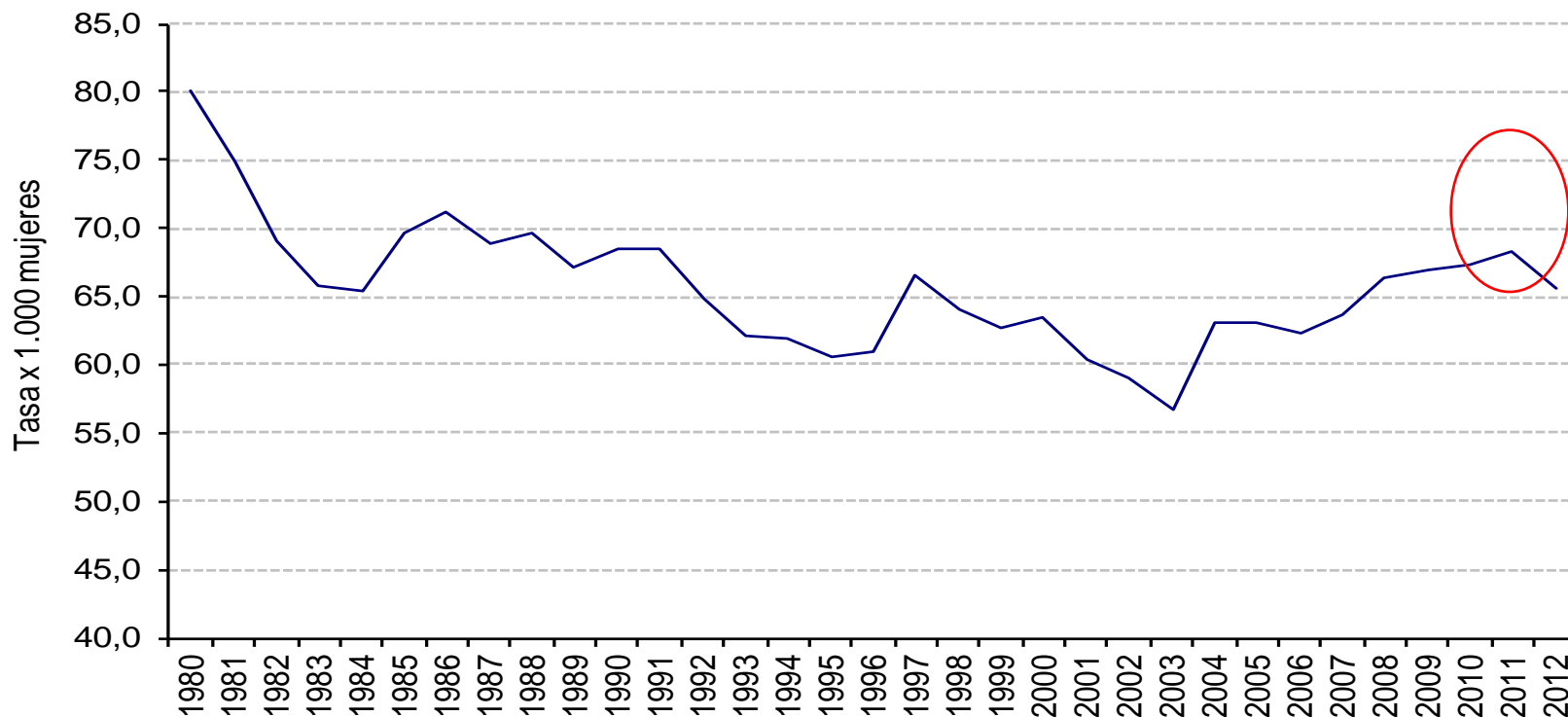
313 nacimientos de madres adolescentes por día

Proporción de nacidos vivos de madres adolescentes dentro del total de nacidos vivos	15,7 %	114.292
Tasa de fecundidad adolescente tardía (15-19)	65,6 x 1000	111.272
Tasa de fecundidad adolescente temprana (10-14)	1,8 x 1000	3.020
Mujeres de 15 a 19 que tienen al menos un hijo o están embarazadas	10%	



Evolución de las tasa de fecundidad adolescente (15-19) Argentina, 1980-2012

Tasa de fecundidad adolescente tardía (15 a 19 años)

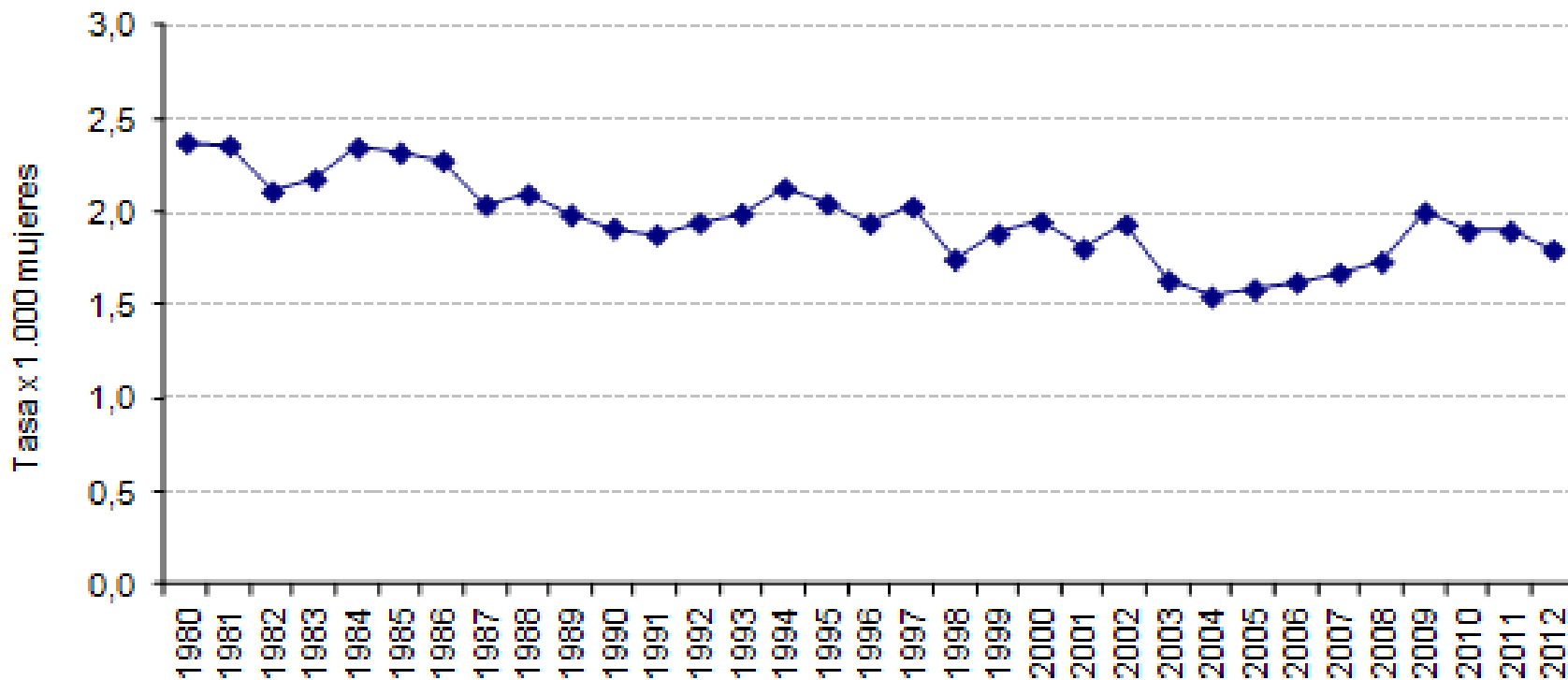


Fuente: Elaboración del PNSIA en base a datos suministrados por la DEIS, Ministerio de Salud de la Nación



Evolución de la tasa de fecundidad adolescente (10 a 14 años) Argentina. 1980-2012

Tasa de fecundidad adolescente temprana (10 a 14 años)

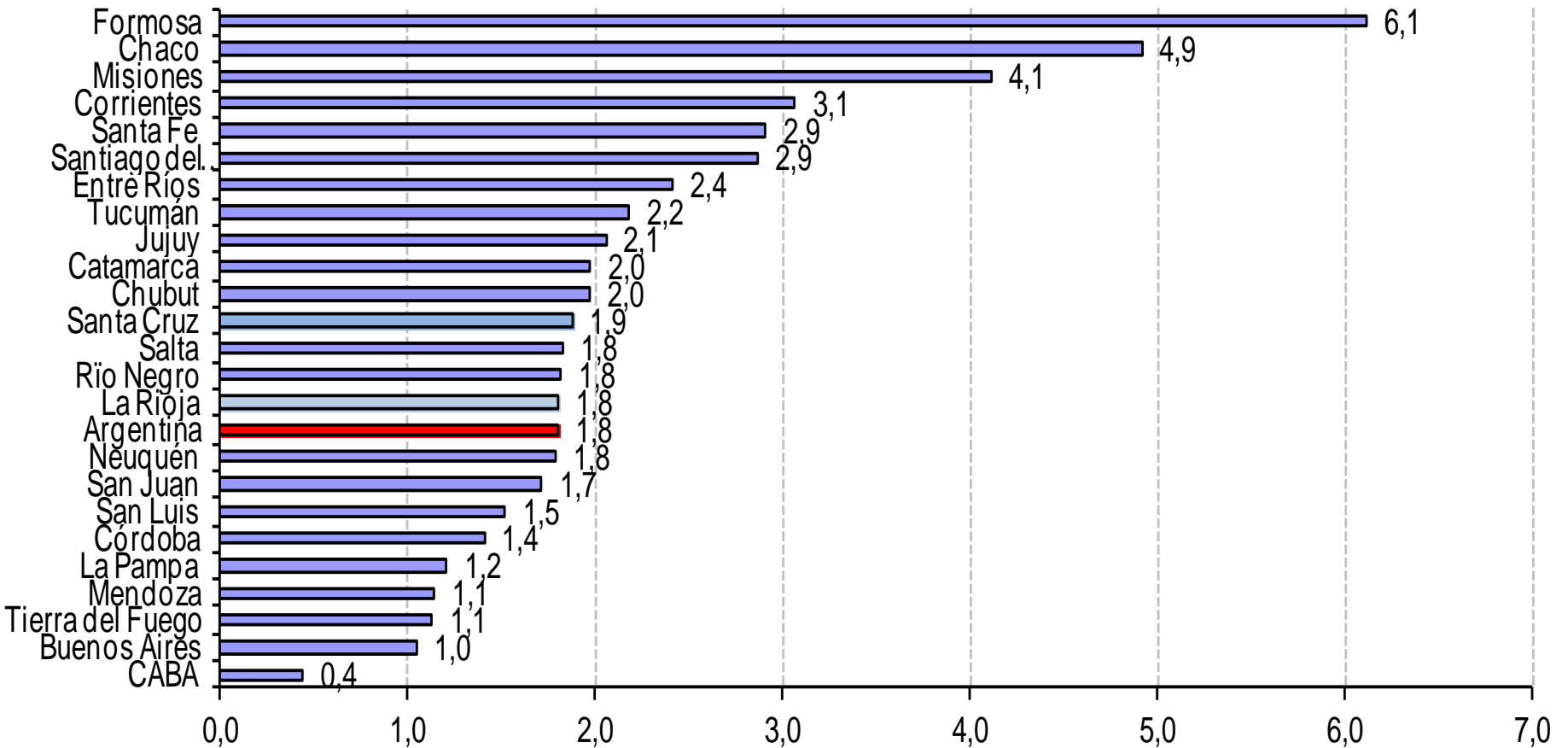


Fuente: Elaboración del PNSIA en base a datos suministrados por la DEIS, Ministerio de Salud de la Nación

info@grupofusa.org |
www.grupofusa.org



Tasa de fecundidad adolescente precoz (10-14) por jurisdicción. Argentina. 2012



Tasa x 1000 mujeres de 10 a 14 años



Fecundidad adolescente

Sistema Informático Perinatal (SIP) 2010 (N=21.925)

- 69% de madres adolescentes **no planearon** ese embarazo
- 65% **no utilizaba** un método anticonceptivo.

Repitencia (DEIS 2012)

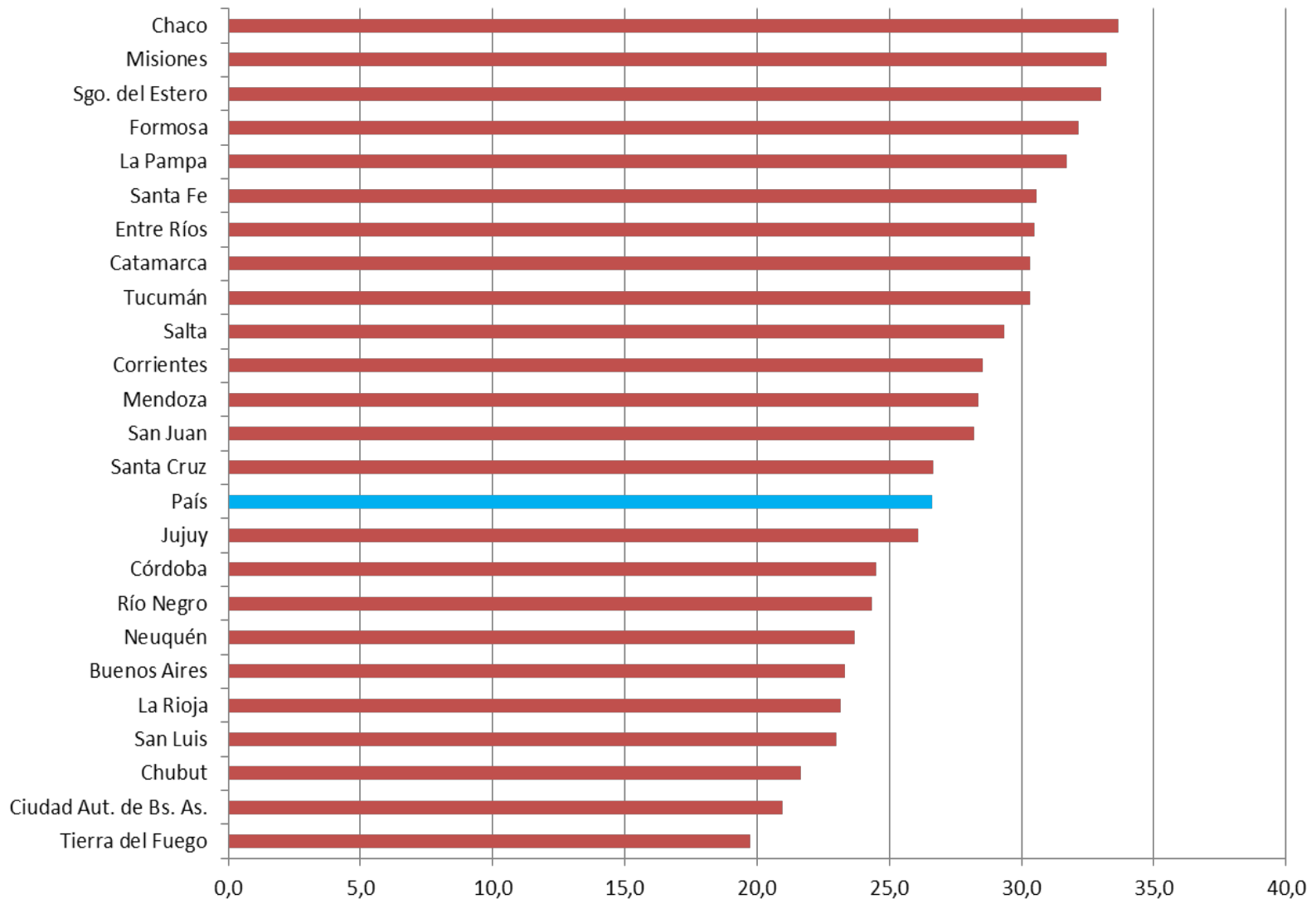
- Unos 23.000 nacimientos (19%) anuales de madres adolescentes son de **orden dos o más**.

Número de orden del nacido vivo	Edad de la madre		
	Hasta 14 años	15 a 17 años	18 y 19 años
1	95,5	89,5	74,6
2	3,7	9,7	21,7
3 y más	0,8	0,8	3,8
Total	100,0	100,0	100,0

25,5%



Madres adolescentes 18 y 19 años. Porcentaje de multíparas





Aborto

Pantelides y Mario (2007)

Estimación 460.000 abortos inducidos por año

- DEIS (2010)

52.817 egresos hospitalarios por aborto

8987 (17%) en menores de 20 años

Egresos hospitalarios por aborto 2010

	Total	5-9	10-14	15-19	20-24	25-29	30-34	35-39	40-44	45-49	50-54	S/esp
País	52817	1	533	8453	13141	11292	8920	6208	2822	409	8	983

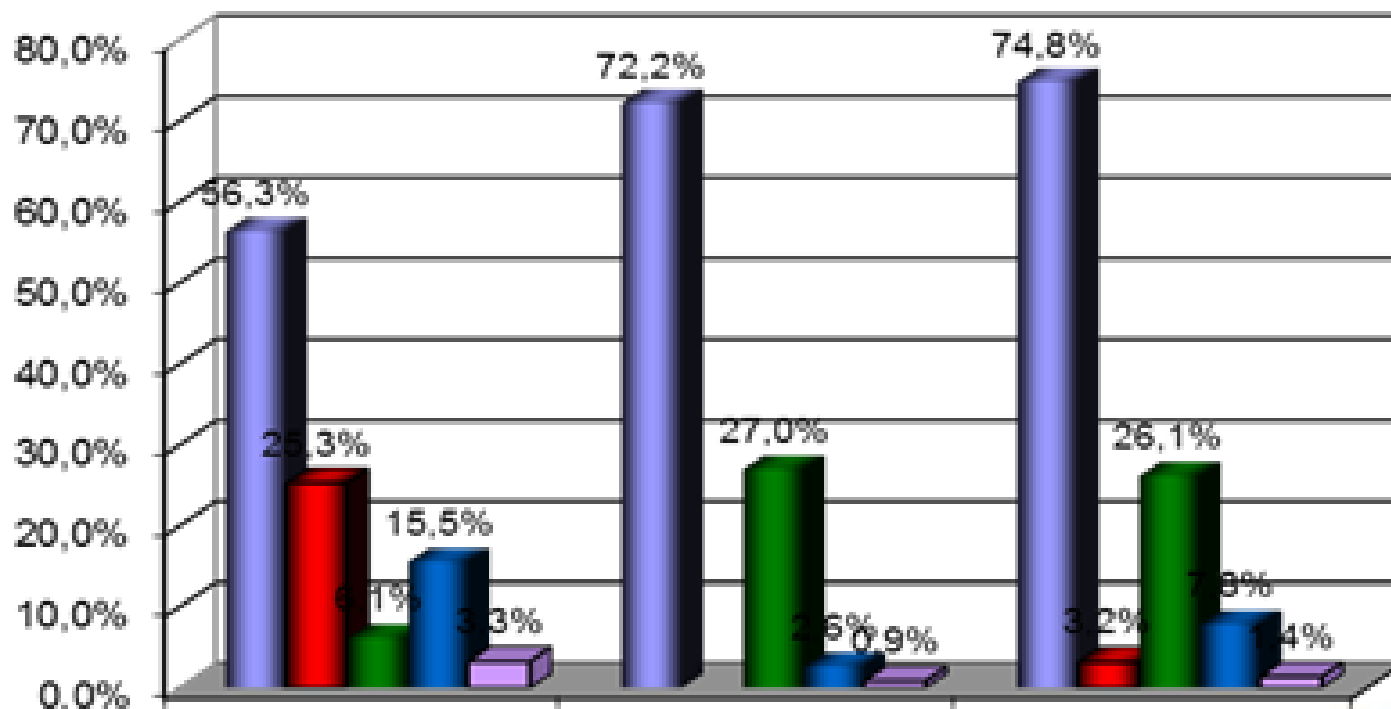
Total muertes maternas adolescentes y muertes maternas por aborto. Argentina 2000-2012



Año	Total MM adol	MM 10-14	MM 15-19
2000	30 [8]	2	28 [8]
2001	27 [7]	1 [1]	26 [6]
2002	32 [8]	2 [1]	30 [7]
2003	35 [7]	1	34 [7]
2004	29 [9]	5 [2]	24 [7]
2005	26 [8]	1	25 [8]
2006	38 [8]	5 [1]	33 [7]
2007	36 [10]	4	32 [10]
2008	43 [8]	4 [1]	39 [7]
2009	35 [1]	1	34 [1]
2010	43 [3]	3	40 [3]
2011	36 [10]	1 [1]	35 [9]
2012	34 [2]	1	33 [2]

Adopción y adherencia al uso de métodos anticonceptivos post-evento obstétrico en adolescentes (2014)

■ Píldora anticonceptiva ■ DIU ■ Preservativo masculino ■ Inyección ■ Otro



Intención de uso posevento

100%

Entrega de MAC prealta

40%

Uso actual

80%



Equipos de salud que atienden adolescentes. Se espera que:

- Incorporen la “salud sexual” en la consulta con adolescentes.
- Den información anticipada
- Realicen consejería en anticoncepción e indiquen MAC. No sólo derivar a ginecología.
- Pediatras que atienden hijos de adolescentes
- Suele ser un motivo de consulta no verbalizado muy frecuente.
- La consulta por anticoncepción debe ser considerada una urgencia.

**Sos
adolescente
tenés
derechos**

Tenés derecho a recibir toda la información que quieras sobre sexualidad. Y podés acceder al método anticonceptivo que vos elijas: preservativo, pastillas, DIU, inyecciones y anticoncepción de emergencia.



**Sos
adolescente**

Podés acceder **gratuitamente**
al método anticonceptivo que
vos **elijas**:

**preservativos, pastillas, DIU,
inyecciones y anticoncepción
de emergencia.**

Es tu derecho, es ley



ARGENTINA
UN PAÍS CON BUENA GENTE



**Sos
adolescente**

En el hospital o el centro de
salud **siempre** te tienen que
atender.

Vos **decidís** si realizás la
consulta médica con tus
padres, con amigos o por tu
cuenta.

Es tu derecho, es ley



ARGENTINA
UN PAÍS CON BUENA GENTE



S
A
L
A

d
e

E
S
P
E
R
A

Consulta
Clínica

Consulta por
MAC

Consulta por
atraso
menstrual

Consulta
por control
de embarazo

Consulta por
interrupción
de embarazo

ADOLESCENTE



No perder la
oportunidad

Acceso y
adherencia al
PSSyR

Diagnóstico
de e
Embarazo

TEST

Atención
integral

Reducción de
riesgos y
daños

NUESTRO COMPROMISO

info@grupofusa.org |
www.grupofusa.org

¿Para qué es importante consultar al centro de salud?

Para que te brinden una consejería integral en salud sexual y reproductiva, donde recibas toda la información y orientación que necesites.

CUANDO EL RESULTADO DEL TEST ES NEGATIVO:

- Si no deseás un embarazo, podés recibir consejería sobre métodos anticonceptivos y el uso de la anticoncepción de emergencia.
- Una vez que hayas decidido cuál usar, deben entregarte el método gratis.
- También brindan información para la prevención de infecciones de transmisión sexual.
- Si deseás un embarazo, pueden brindarte información y acompañamiento sobre cómo es la mejor manera de estar preparada.

SI EL RESULTADO DEL TEST ES POSITIVO:

- Podés recibir la información, orientación y derivación que necesites sobre los cuidados durante el embarazo.
- También hay consejerías específicas para embarazos no deseados, donde te pueden informar sobre distintas opciones como la adopción, la aceptación del embarazo o su interrupción.
- Es tu derecho obtener toda la información y orientación necesaria para decidir con el mayor conocimiento posible y evitar y/o minimizar riesgos sobre tu cuerpo.
- Si fuiste víctima de violencia o está en riesgo tu salud es tu derecho recibir orientación adecuada y oportuna para elegir si continuar o no el embarazo.

¿Tenés dudas?

Podés hacerte un test rápido de embarazo en hospitales y centros de salud



¿QUÉ ESPERAR FRENTE A UNA CONSEJERÍA DE SALUD SEXUAL Y REPRODUCTIVA?

Las consejerías son espacios para hablar e informarte. Podés:

- Despejar dudas sobre tu salud sexual y reproductiva.
- Cómo prevenir embarazos no deseados.
- Cómo saber si estás embarazada y cómo cuidarte durante el embarazo.
- Qué hacer frente a situaciones de violencia.
- Cómo prevenir infecciones de transmisión sexual, entre otras.

Es importante que te hagan sentir en confianza y con seguridad para hablar de los temas que te preocupan y aclarar dudas sobre diagnósticos, tratamientos y formas de cuidados.

Y ¿SI SOY ADOLESCENTE?

Como adolescente tenés derecho a la confidencialidad, de la misma manera que una mujer adulta. Esto quiere decir que todo lo que hables en la consulta es confidencial y ninguna otra persona (incluyendo tu pareja o familiares) debe conocer esa información si vos no querés.



Alternativas de la orientación en opciones

- **Aceptación de la maternidad**

Construcción de la maternidad con sus satisfacciones y obstáculos.

- **Adopción**

Decisión difícil. Estigma social

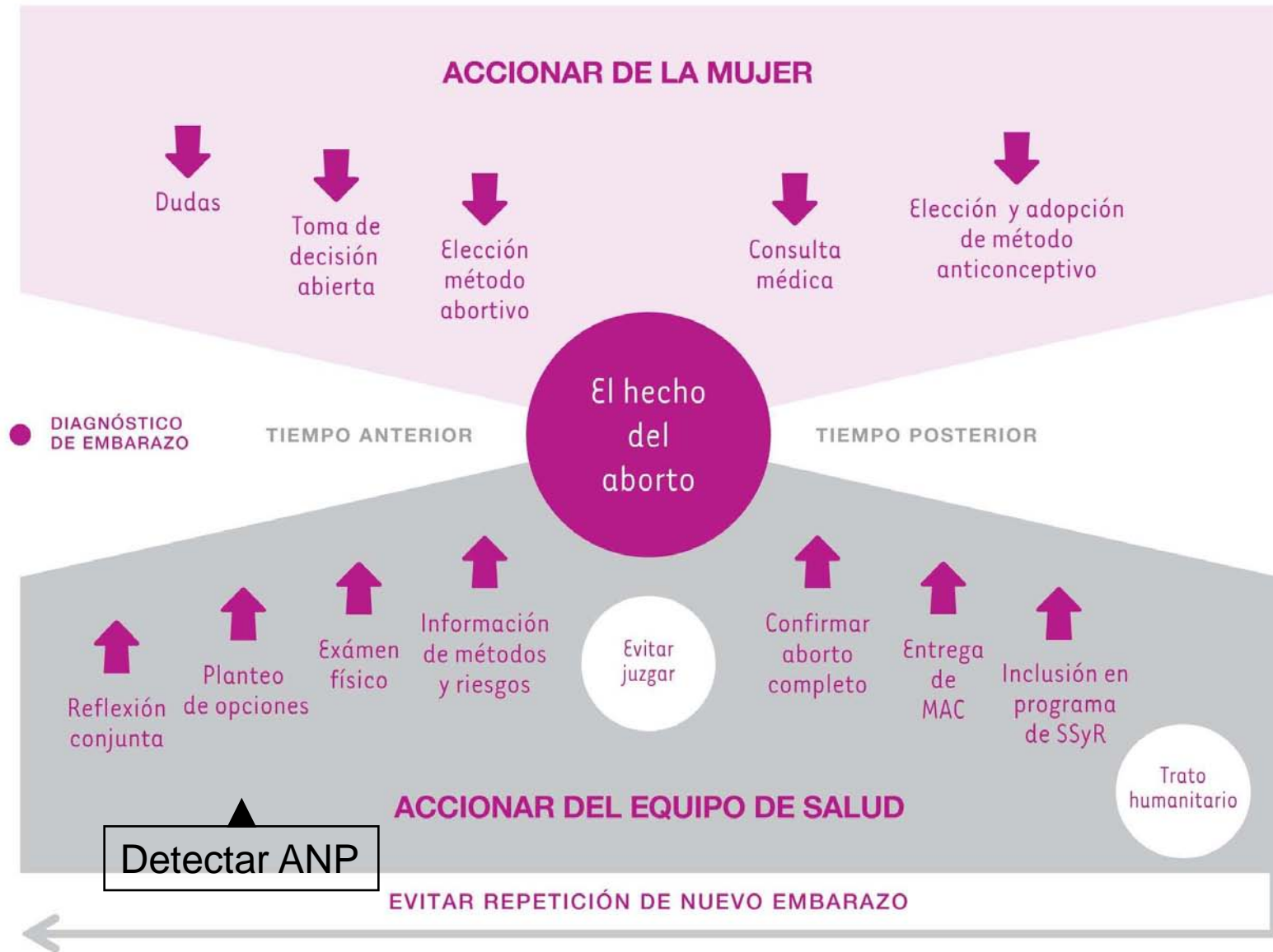
- **Interrupción del embarazo**

Aspectos sociales, legales, médicos y emocionales



- La orientación es la intervención que proporciona las **condiciones necesarias** para tomar decisiones
- La capacidad de conectarse con lo propio de cada persona
 - Requiere de habilidades del orientador que hay que revisar y fortalecer

RECORRIDO PRE Y POST ABORTO





Orientación en opciones

ORIENTAR:

- No es aconsejar
- No es indicar
- No es utilizar la experiencia personal del orientador como ejemplo
- No es juzgar
- No es terapia aunque tenga efectos terapéuticos



Estrategias del Proyecto



- Desarrollo y aplicación del modelo en el Hospital Argerich
- Estudio de Riesgo Jurídico
- Involucramiento en el modelo de otros servicios del hospital
- Transferencia a instituciones sanitarias de la red pública de salud de la CABA
- Protocolización del modelo de atención



Alianza con el PNSSyPR

Avance en la incorporación del modelo en la política sanitaria nacional

Adaptación del modelo de RRD en provincias con alta MM



Capacitación y asistencia técnica para la implementación del modelo



Dada las características de este grupo etario es necesario lograr que las adolescentes tengan acceso a:

- ❖ Información y educación para lograr decisiones libres sobre la propia fecundidad con el objeto de prevenir el **embarazo no deseado y reducir el número de abortos con riesgo.**
- ❖ Información y educación sobre la conducta adecuada para la búsqueda de **atención médica en los casos en que realicen un aborto medicamentoso.**



Modelo de atención en Reducción de riesgos y daños

Implica la oferta de información sobre los métodos de interrupción del embarazo más seguros en el marco de la consejería integral frente a un embarazo no deseado.



Estrategia de alto impacto en la reducción del aborto inseguro en el marco de la eliminación de la morbilidad; especialmente en adolescentes y jóvenes. En Argentina, el aborto inseguro constituye la primera causa de mortalidad materna.



Publicaciones

SALUD
DERECHOS
GÉNERO
SEXUALIDAD
REPRODUCTIVA
CONSEJERÍA
TALLERES



Adolescencia

Un Servicio Amigable
Atención Integral de

Dr. Enrique Berner, Dra. Nilda Ca
Dra. Ana María Corral, Dra. Vivian
Lic. Eugenia Tarzibachi, Dra. Sa
y Dr. Fernando Zingman.



Hospital General de A
Dr. Cosme Argerich.
Ciudad de Buenos Ai





- No es solo el uso del Misoprostol lo que asegura que un aborto no tenga complicaciones sino que es el uso de ese medicamento en el contexto de un asesoramiento.



Difusión

- Dado el temor que las mujeres tienen a ser denunciadas.....
- Al desconocimiento de las obligaciones que tiene el sistema de salud....

Se hace imperiosa la necesidad de difundir esta práctica

ESPACIO PARA ADOLESCENTES

¿No sabés con quién hablar?
¿Tenés algunas dudas?

Podés consultar sobre:

- **SEXUALIDAD:** Relaciones sexuales, cómo cuidarte, infecciones de transmisión sexual, abuso sexual / Violación.
- **CONSEJERÍA:** Toma de decisión frente a embarazos inesperados.
- **COMO ATENDERTE** en el Servicio de Adolescencia.
- **PREOCUPACIONES** o **PROBLEMAS** con amigos, novia/o, padres, escuela, trabajo.

Nos encontrás todos los días desde las 8 hs.
en el Servicio de Adolescencia. Consultorio 9
No hace falta que tengas turno,
ni que estés enfermo...

Equipo de Asesoramiento y Consulta
Servicio de Adolescencia
Hospital Argerich



SERVICIO DE ADOLESCENCIA ARGERICH

TE ESPERAMOS

**TODAS
y
TODOS**

P10002

Si sos de Argentina

Si sos de otro país

Si trabajás

Si no trabajás

Si estás estudiando

Si no estás estudiando

Con DNI

Si no tenés DNI

Embarazadas

Con pearcing

Con tatuajes

Si sos mamá

Si sos papá

Si venís solo o sola

Si venís acompañado



FUSA 2000



argerich

www.grupofusa.org



Información del 0800

- ❖ Marco legal en salud sexual y reproductiva
- ❖ Métodos anticonceptivos
- ❖ Violencia sexual y abuso sexual infantil
- ❖ **Embarazos no deseados, atención post aborto y aborto no punible (ANP)**
- ❖ Prevención cáncer cérvico-uterino y de mama
- ❖ Acceso de adolescentes y jóvenes
- ❖ Sexualidad en adultos mayores
- ❖ Dificultades en el disfrute (disfunciones)
- ❖ Acceso de población LGTB (atención a Lesbianas, Gays, Trans y Bisexuales)



PROGRAMA NACIONAL DE SALUD SEXUAL Y PROCREACIÓN RESPONSABLE

Derechos sexuales y reproductivos. **TUS DERECHOS**

LÍNEA SALUD SEXUAL **0800 222 3444**

100 AÑOS
BICENTENARIO
ARGENTINA

Ministerio de Salud
Presidencia de la Nación

La llamada es gratis. Tu pregunta es confidencial

Una estrategia de acceso a la información y a los servicios de salud

info@grupofusa.org |
www.grupofusa.org



Datos seleccionados 2012

Total consultas Argerich: **142**

Total consultas Otros Centros: 174

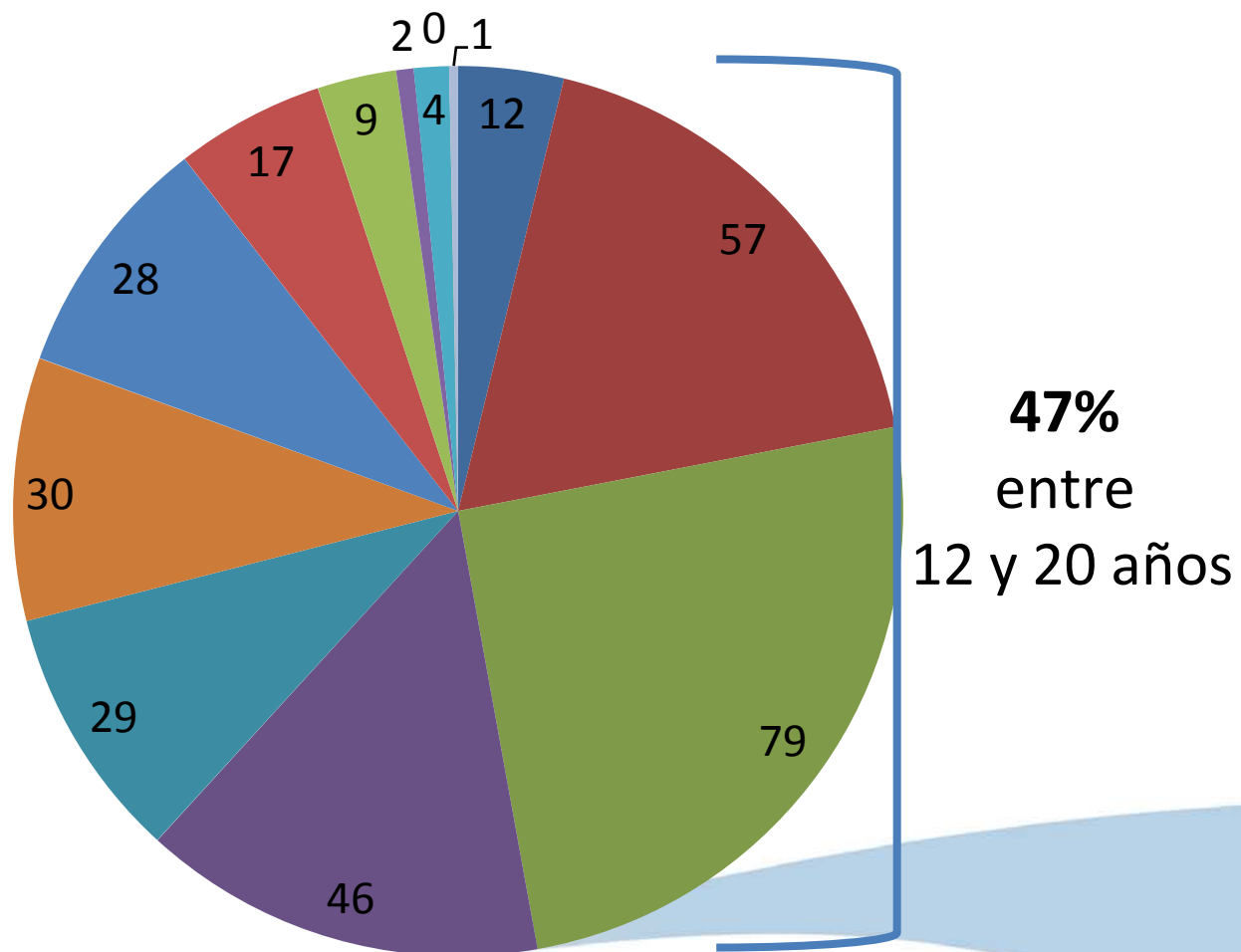
Total Red: 316



Edad Usuarías Red

n= 316

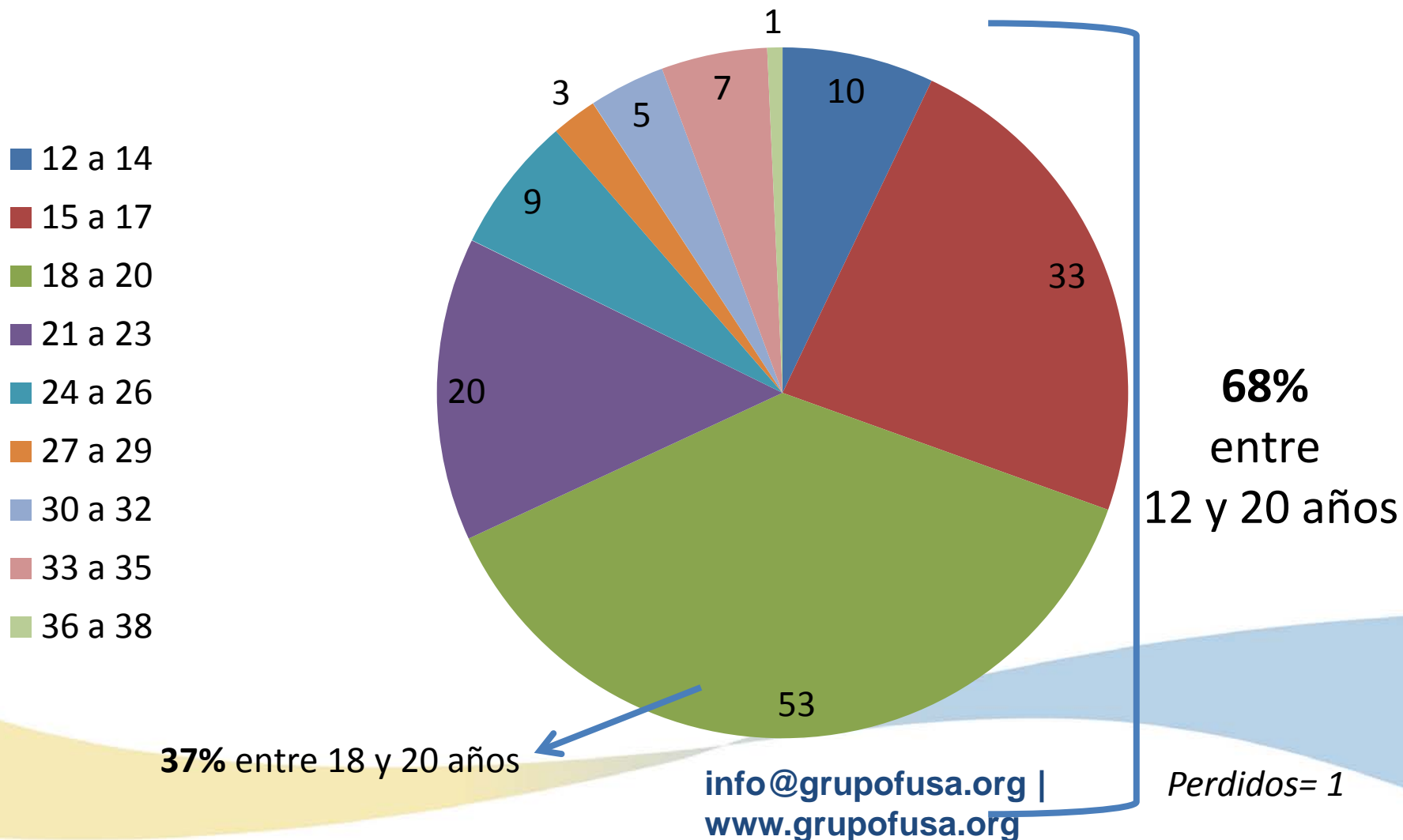
- 12 a 14
- 15 a 17
- 18 a 20
- 21 a 23
- 24 a 26
- 27 a 29
- 30 a 32
- 33 a 35
- 36 a 38
- 39 a 41
- 42 a 44
- 45 a 47
- 48 a 50





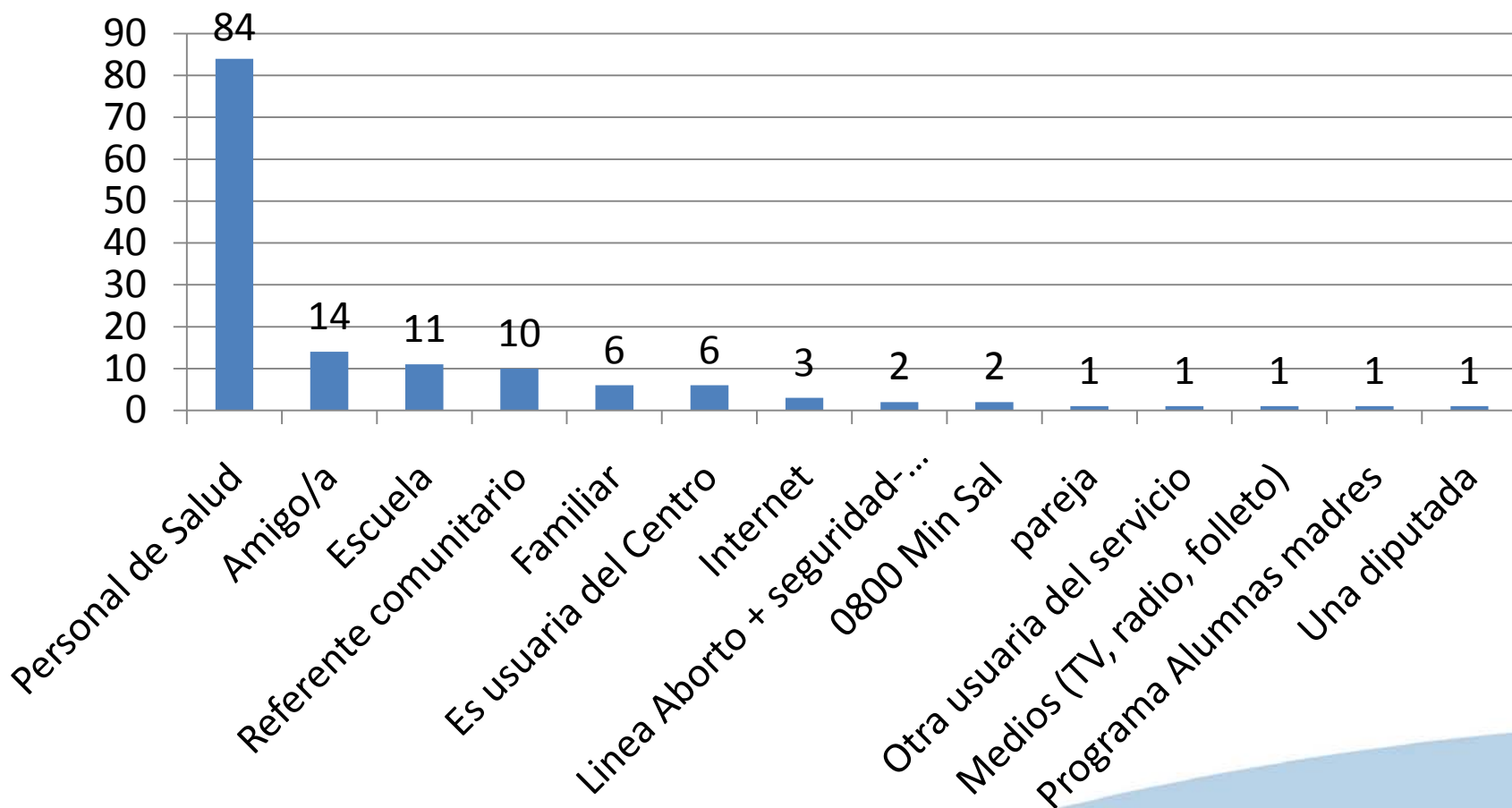
Edad Usuarías Servicio Argerich

n=142



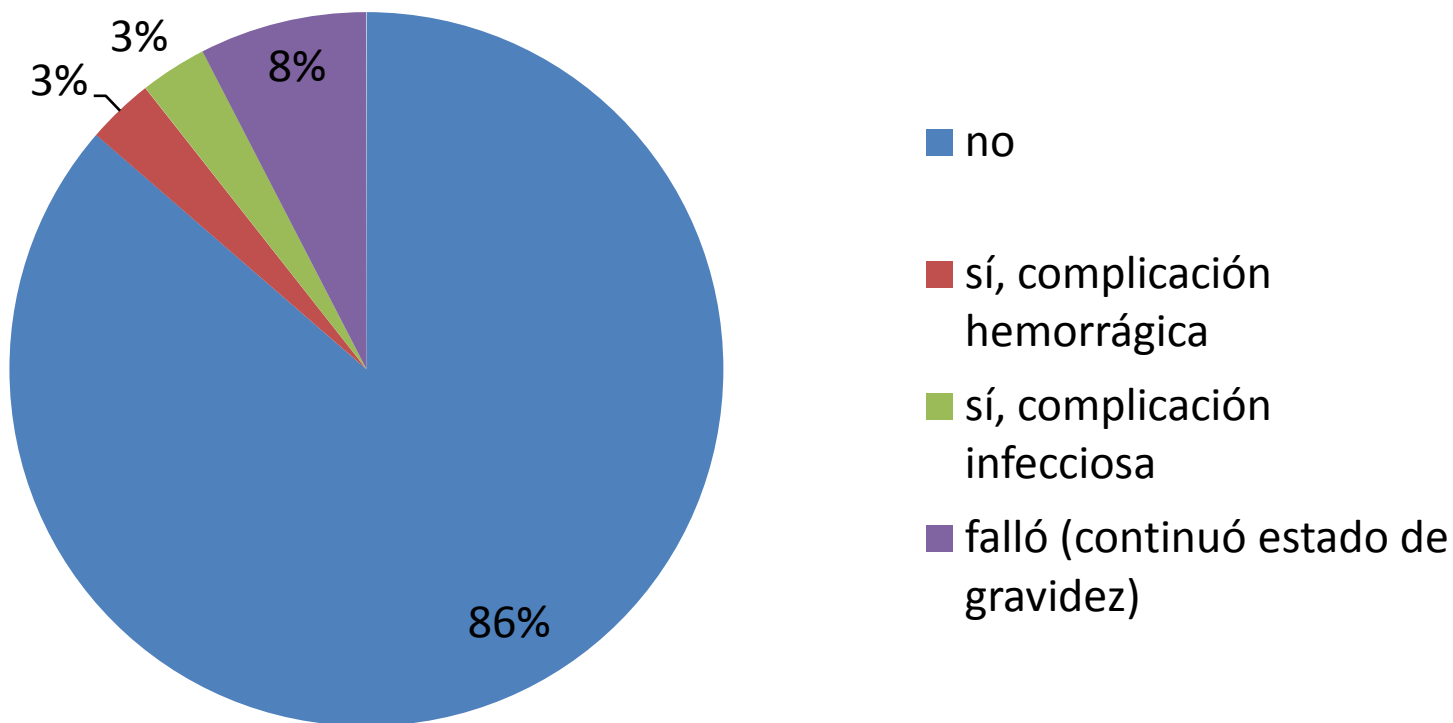


¿Cómo se enteran las usuarias del Servicio del Argerich?





Complicaciones de las usuarias del Servicio del Htal. Argerich (n=66)



Aclaraciones: Del total de usuarias que tuvo consulta de seguimiento (86) solo en 66 casos se indica si hubo complicaciones con el uso de Misoprostol (algunas decidieron continuar el embarazo, otras no se completó a la espera de eco o por otras razones).

En algunos casos, la complicación se resolvió en otra institución (generalmente, con legrado posterior)



Posibles casos de ANP detectados y realizados

Argerich	
Riesgo de vida	2
Salud	3
Violación	4
Total detectados	9
Total realizados	9

**Prestar atención a las necesidades de nuestras
adolescentes, siguiendo firmemente el camino
de nuestras convicciones, ayudará a disminuir la
morbimortalidad
Es nuestro compromiso!!!!**

Muchas Gracias

