

Epidemiología de las lesiones en niños pequeños

*6º Congreso Argentino de Pediatría General
Ambulatoria
Buenos Aires, Noviembre de 2014*



Dra. Clotilde Ubeda

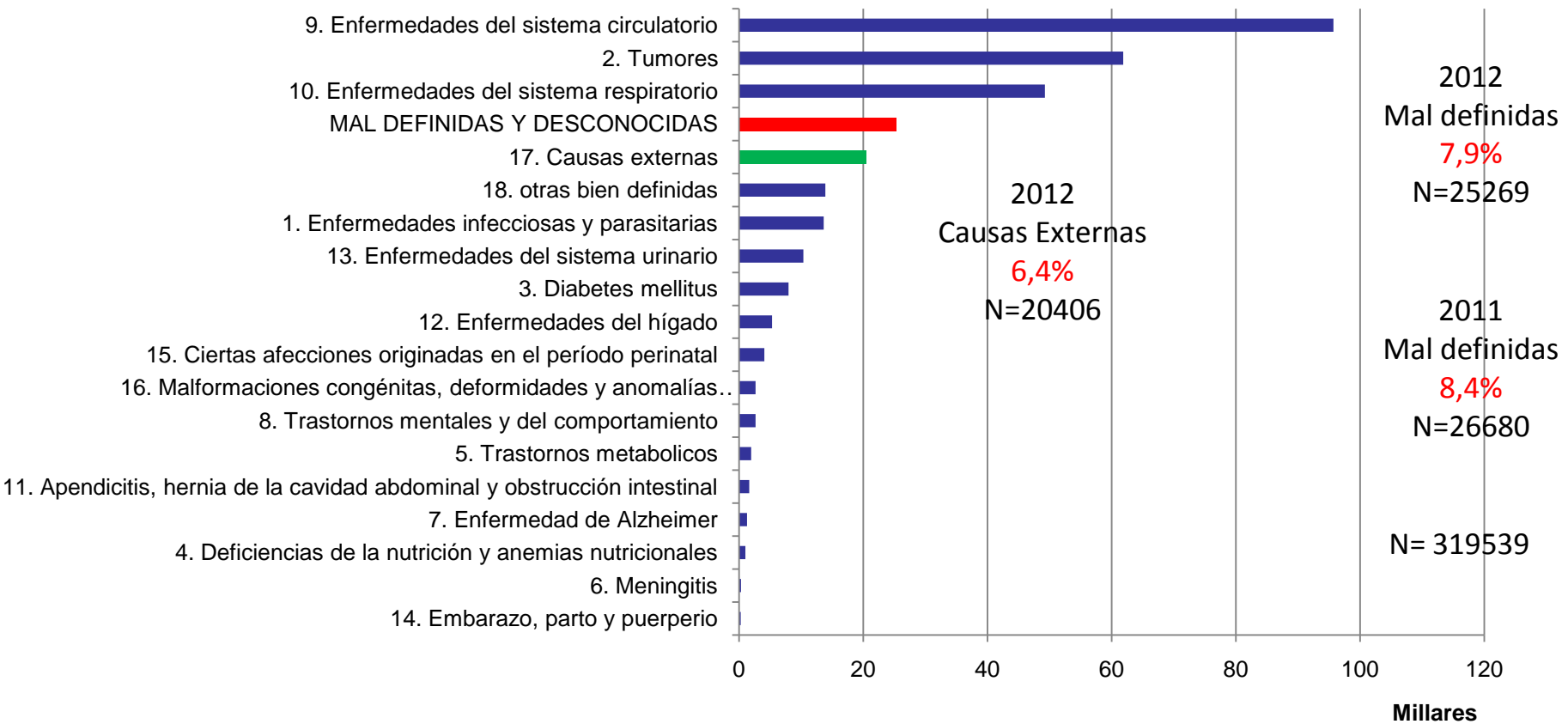
Dra. Andrea Perinetti

Subcomisión de Prevención de Lesiones

Sociedad Argentina de Pediatría

Mortalidad. Magnitud de las Lesiones por Causas Externas

Fig 1- Causas de Muerte. Ambos sexos.
Argentina 2012



Fuente: Estadísticas Vitales Ministerio de Salud y Ambiente de la Nación
Elaboración propia

1.Mortalidad. Magnitud de las Lesiones por Causas Externas

Fig 2-Primeras 10 Causas de Mortalidad por Grupo de Edad. Argentina 2012

Orden	TOTAL	<1	1 a 4	5 a 14	15 a 24	25 a 34	35 a 44	45 a 54	55 a 64	65-74	75 y más	
TOTAL	319539	8227	1370	1605	6573	7257	9631	19097	39646	61138	164099	
Causas Ext.	20406	247	429	589	4361	3629	2434	1971	2054	1731	2804	
%	6,4	3,0	31,3	36,7	66,3	50,0	25,3	10,3	5,2	2,8	1,7	
2	Tumores	Mal Cong	Mal Cong	Tumores	Tumores	Tumores	Tumores	Circul	Circul	Tumores	Resp	
3	Resp	Resp	Resp	Otras def.	Otras def.	Circul	Circul	Causas Externas	Resp	Resp	Tumores	
4	Mal def.	Mal def.	Otras def.	Resp	Resp	Inf.parasit	Inf.parasit	Resp	Mal def.	Mal def.	Mal def	
5	6,4%	Causas Externas	Inf.parasit	Tumores	Mal Cong	Circul	Resp	Resp	Mal def.	Causas Externas	Otras def.	Urinario
6	Otras def.	Causas Externas	Mal def.	Mal Cong	Mal def.	Otras def.	Mal def.	Inf.parasit	Otras def.	Inf.parasit	Otras def.	
7	Inf.parasit	Otras def.	Inf.parasit	Mal def.	Inf.parasit	Mal def.	Otras def.	Otras def.	Inf.parasit	Diabetes	Inf.parasit	
8	Urinario	Circul	Circul	Inf.parasit	Emb.parto	Emb.parto	Higado	Higado	Higado	Urinario	Diabetes	
9	Diabetes	Meningitis	Nutricion	Metab	Urinario	Urinario	Urinario	Diabetes	Diabetes	Causas Externas	Causas Externas	
10	Higado	Metab	Metab	Urinario	Mal Cong	Higado	Diabetes	Urinario	Urinario	Higado	Trast Ment	

Fuente: Estadísticas Vitales Ministerio de Salud y Ambiente de la Nación

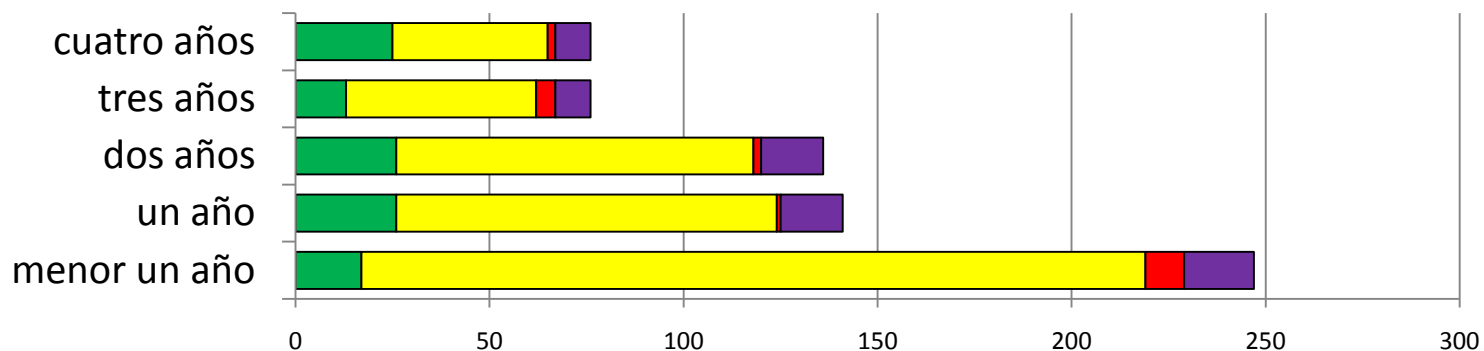
Mortalidad por Causas Externas en menores de 5 años

Argentina. 2012

N= 676

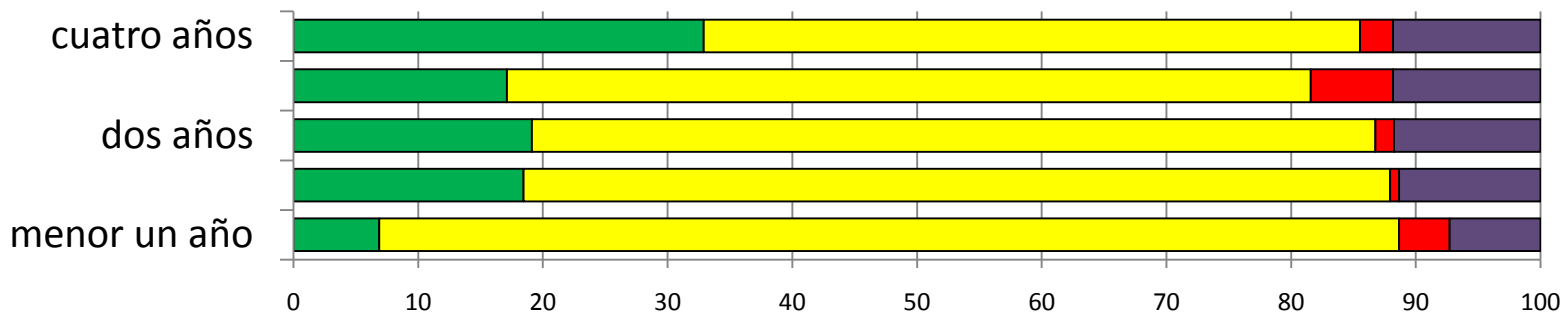
Causas Externas: No intencionales (transito-otras)
Intencionales (homicidios/ suicidios)
Intención no determinada

Fig 3 N° de fallecidos por causas externas, según edad e intencionalidad



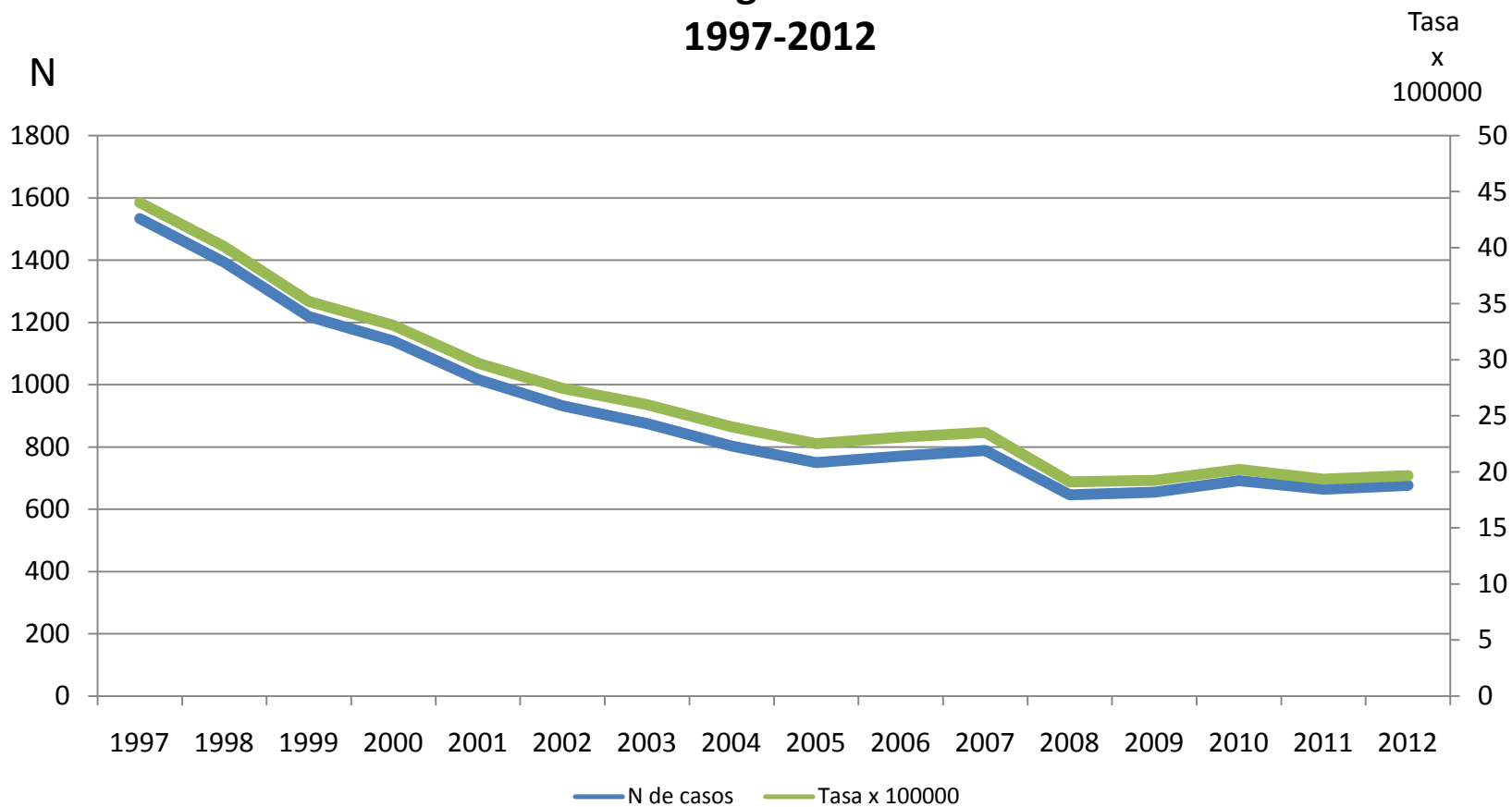
■ Transito ■ Otras no intencionales ■ Homicidios ■ Intención no determinada

Fig N°4 Proporción. Fallecidos por causas externas, según edad e intencionalidad



■ Transito ■ Otras no intencionales ■ Homicidios ■ Intención no determinada

**Fig N°5 Tendencia- Mortalidad por Lesiones por Causas Externas
Menores de 5 años. N y tasa x 100000
Argentina
1997-2012**



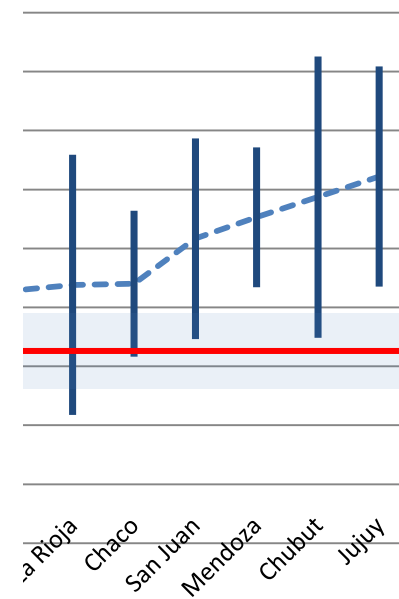
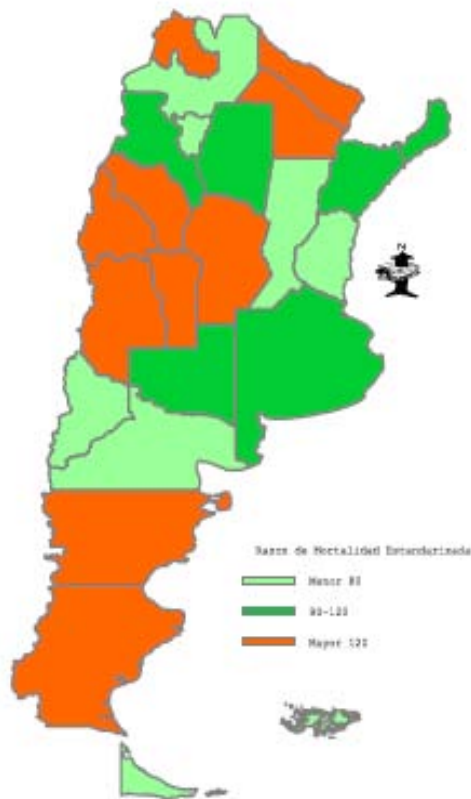
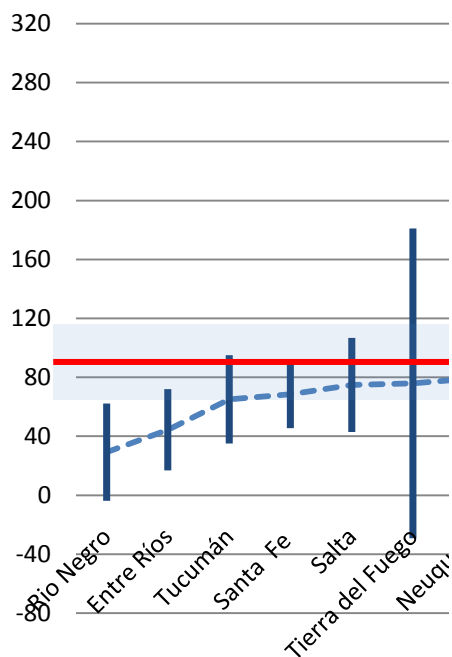
Año 2012

N=676

casi 2 muertes evitables por día

Tasa 19,7 x 100000 niños menores de 5 años

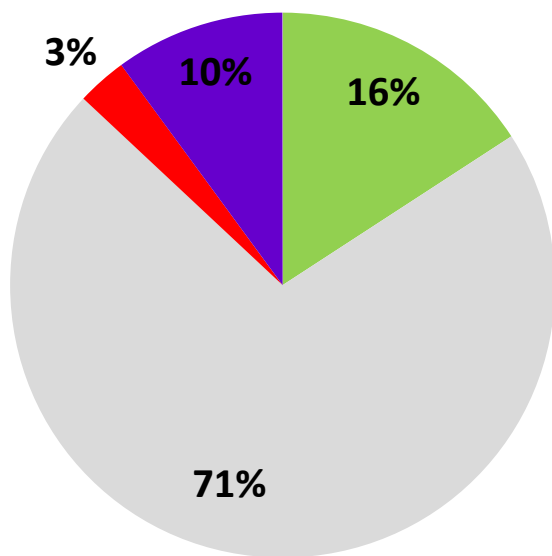
Fig 6 Mortalidad por Lesiones por Causas Externas en Menores de 5 años
Diferencias entre jurisdicciones
REM (Razón de mortalidad Estandarizada)
Argentina-2012



Tasa Estándar : total país, Menores de 5 años 2012

Fig 7

Perfil de la Mortalidad por Causas Externas en menores de 5 años Argentina. 2012



N=676

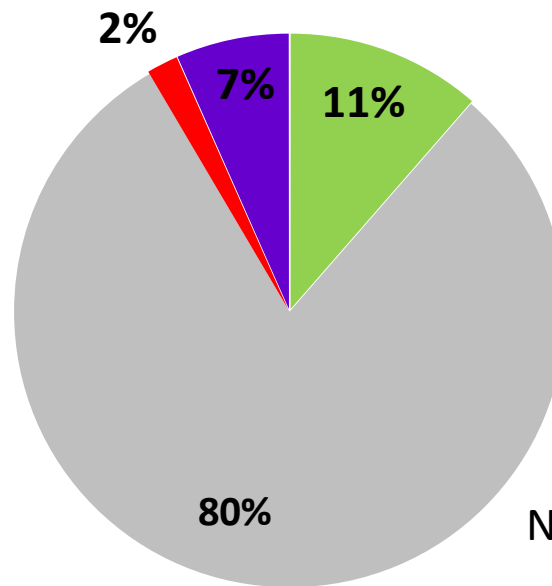
58% varones

■ Transporte

■ Homicidios

Fig 8

Perfil de las Egresos por Causas Externas en menores de 5 años Argentina. 2011



N=23030

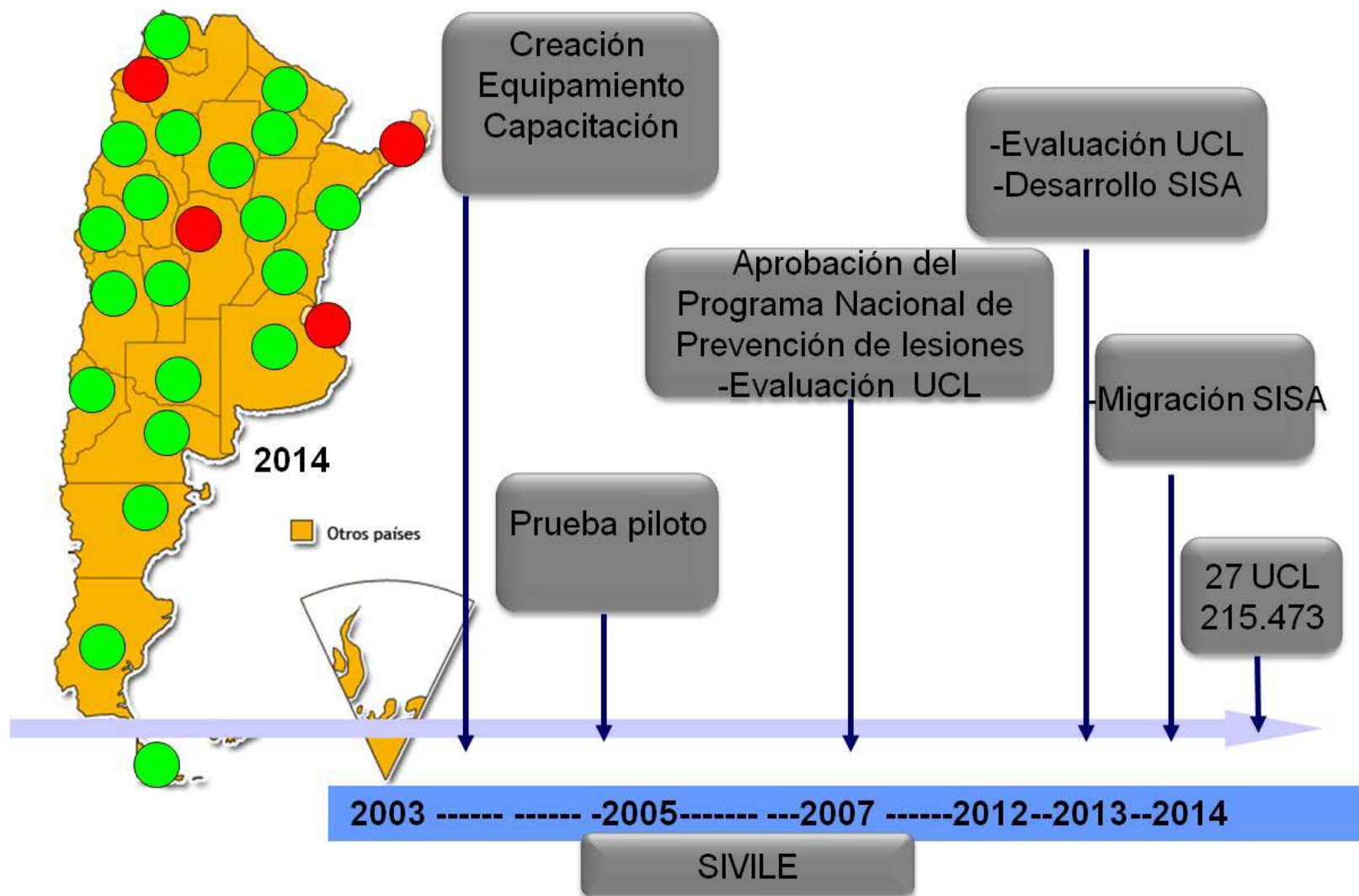
57% varones

■ Otras no intencionales

■ Intención no determinada

Sistema de Vigilancia de LESiones

SI.VI.LE: Evolución



sivile.xls [Modo de compatibilidad] - Microsoft Excel

Inicio Insertar Diseño de página Fórmulas Datos Revisar Vista

Cortar Copiar Copiar formato Portapapeles Fuente Alineación Combinar y centrar General Número Estilos Estilos de celda Insertar Eliminar Formato Celdas

	DJ	DK	DL	DM	DN	DO	DP	DQ	
1	REM8_AREA	REM9A_EVID	REM9B_EVID	REM9C_EVID	REM10_EGRE	O1_OBSERVACIONES	O1_OBSERVA	A1_SIVILE_C	ULTIM
2		2	2			1 LO MORDIO EL PERRO CUANDO JUGABA - -		45913	####
3		4	4			2 CICLISTA QUE SUFRE COLISION CON AUTO - NO REFIERE - CICLISTA QUE SUFRE COLISION CON AUTO		139327	####
4		2	2			1 CAMINABA POR LA CALLE Y LO EMBISTIÓ UN AUTOMÓVIL QUE ESTABA FRENANDO - NO -		6301	####
5		2	2			2 SUFRE CAIDA DEL ASIENTO DE LA BICICLETA , DONDE ERA CONDUCTIDA POR SU MADRE - NO REFIERE		138422	####
6		4	4			1 SE DESCONOCE VEHICULO QUE LA ATROPELLO - NO REFIERE - SE DESCONOCE VEHICULO QUE LA AT		135875	####
7		2	2			1 SUFRE COLISION DE VEHICULOS - NO REFIERE - SUFRE COLISION DE VEHICULOS		138330	####
8		2	2			1 CAÍDA DE BICICLETA - NO -		62119	####
9		2	2			1 JUGANDO SE CAYO - - JUGANDO SE CAYO		56687	####
10		2	2			1 SE CAYO EN LA CLASE DE GIMNACIA - - SE CAYO EN LA CLASE DE GIMNACIA		79890	####
11		4	4			4 MOTOCICLISTA QUE SUFRE COLISION CON AUTO,FUE DERIVADA POR TENER OBRA SOCIAL - NO REF		137962	####
12		4	4			5 SE SOLICITA INTERCONSULTA CON OFTALMOLOGO Y LA MADRE DECIDE RETIRARSE SIN ESPERARLO F		181086	####
13		2	2			1 NO FIGURA - NO -		61202	####
14		2	2			4 CAIDA CASUAL DE BICICLETA - - CAIDA CASUAL DE BICICLETA		128553	####
15		2	2			1 SE CAYO DE LA SILLA - - SE CAYO DE LA SILLA		178875	####
16		2	2			2 LA NIÑA JUGABA SOBRE UN CARRO EN EL PATIO DE LA CASA Y CAE AL PISO. - NO -		97539	####
17		2	2			1 SE SUBIO A UNA ESCALERA Y SE CAYO - - SE SUBIO A UNA ESCALERA Y SE CAYO		189355	####
18		2	2			1 SE CAYO JUGANDO EN LA CASA - - SE CAYO JUGANDO EN LA CASA		74186	####
19		2	2			2 ESTABA BAJANDO DE LA CUCHETA POR LA ESCALERA Y SE CAE PAPA ATRÁS GOLPEANDO EN ZONA C		67025	####
20		2	2			1 ESTABA EN EL RECREO SE TROPEZO Y CAYO - - ESTABA EN EL RECREO SE TROPEZO Y CAYO		73847	####
21		2	2			2 SE CAYO DE LA MOTO - - SE CAYO DE LA MOTO		50176	####
22		2	2			2 SE TROPIEZA Y CAE SOBRE SU BRAZO FLEXIONADO. DERIVADO DEL HHH, SE INTERNA PARA REDUCC		18161	####
23		2	2			1 REFIERE QUE MANEJABA EL PADRE, LA MADRE CON LA NIÑA EN LA PARTE TRASERA Y METIO EL PIE E		116466	####
24		2	2			1 REFIERE QUE JUGANDO A BASQUET PEGO MAL LA PELOTA CON EL DEDO INDICE DE MANO IZQUIERD		180801	####
25		2	2			1 SE TRPIEZA Y SE CAE EN LA CALLE DE SU CASA - NO -		59487	####

Del nacimiento al mes de vida

	Mortalidad	Egresos
Transporte	3	39
Otras no Intencionales	29	336
Homicidios/Violencia	6	20
Intención no determinada	4	43
	42	438

1 cada 10

Mortalidad
Ocupante de Auto
Obstrucción de la respiración

Egresos
Ocupante de Auto – Moto- Bicicleta- Peatón
Caída
Obstrucción de la respiración
Envenenamiento
Fuego

1

Del mes a los tres meses de vida

	Mortalidad	Egresos
Transporte	8	113
Otras no Intencionales	106	1143
Homicidios	3	32
Intención no determinada	5	89
	122	1367

1 cada 11

Mortalidad
Ocupante de Auto
Obstrucción de la respiración

Egresos
Ocupante de Auto – Moto- Bicicleta- Peatón
Caída
Obstrucción de la respiración
Envenenamiento
Fuego
Efectos adversos



COLISION ENTRE DOS VEHICULOS, LA MENOR EN BRAZOS DE SU MADRE CAYO AL RISO DEL AUTO

CIRCULABA CON SU MADRE COMO ACOMPAÑANTE EN MOTO Y COLISIONO CON BICICLETA

NIÑA QUE VIAJABA ASIENTO DELANTERO C/ADULTO Y FUE DESPEDIDA EN COLISION

SE CAE DE CAMA MATRIMONIAL

DIARREA QUE RECIBE INFUSIONES CASERAS (MANZANILLA) INGRESA DESHIDRATADO GRAVE CON HEMOKALEMIA

SE LE CAE PAVA CON AGUA CALIENTE

SE CAE DE LOS BRAZOS DE SU HERMANA SIN PERDIDA DE CONOCIMIENTO

De los tres meses a los 6 meses de vida

	Mortalidad	Egresos
Transporte	3	117
Otras no Intencionales	30	824
Homicidios/Violencia	2	29
Intención no determinada	4	57
	39	1023

Mortalidad

Ocupante de Auto

Obstrucción de la respiración

Egresos

Ocupante de Moto, Auto, Peatón, Bicicleta

Caída

Fuego

Envenenamiento

2

1 cada 26

De los seis meses al año de vida

	Mortalidad	Egresos
Transporte	3	164
Otras no Intencionales	37	1940
Homicidios	2	37
Intención no determinada	2	135
	44	2296

Mortalidad

Ocupante de Moto, Auto

Obstrucción de la respiración

Egresos

Ocupante de Moto, Auto, Bicicleta , peatón

Caída

Fuego

Envenenamiento

1 cada 52

MADRE MANIFIESTA
QUE DEJO A LA BEBE
SENTADA EN LA CAMA Y
CUANDO REGRESO LA
NIÑA ESTABA EN EL
PISO QUIETA CON LA
CARA HACIA ARRIBA
REACCIONANDO LUEGO
...ANTO

SUFRE CAIDA
DEL ASIENTO DE
LA BICICLETA
, DONDE ERA
CONDUCCIDA POR
SU MADRE

NIÑO QUE ESTABA
EN BRAZOS DE SU
MADRE, ELLA
DISCUTÌA CON UN
HOMBRE, ESTE
ARRANCÒ EL
AUTO Y
ATROPELLÒ A LA
MADRE Y AL NIÑO

ón
atón, Bicicleta

NIÑA QUE ES
SOSPRENDIDA POR SU
MADRE COMIENDO
MANZANA CON UNA
MANO Y LOS GRANOS
DE RATICIDA EN LA
BOCA

LE PEGO SU PAPA
EN LA CARA Y LA
CABEZA

...ANDO LA
CALLE DE LA
ROTONDA Y LOS
EMBISTE UNA MOTO.
SE LESIONO LA
MADRE
(EMBARAZADA) Y EL
BEBE. EL BEBE IBA EN
BRAZOS.

Bicicleta , peatón

TOMO
LAVANDINA
MEZCLADA C
DETERGEN

JUGANDO
INGIERE 2
COMPRIMIDOS
DE ALPRAZOLAN
DE 0.5 MG DEL
ABUELO

SE CAYO
ANDADOR Y D
CON LA PARTE
DE UNA
MADERA QUE
ESTABA BAJO LA
HELADERA.

Primeros dos años de vida

	Mortalidad	Egresos
Transporte	52	977
Otras no Intencionales	190	8700
Homicidios/Violencia	3	166
Intención no determinada	32	722
	277	10565
	1 cada 38	

Mortalidad 3
 Ocupante de Auto, peatón
 Ahogamiento
 Egresos
 Ocupante de Moto, Auto, Peatón, bicicleta
 Obstrucción de la respiración
 Caída
 Fuego
 Envenenamiento
 Contacto con animales
 Violencia

Del segundo año de vida a los 4 años

	Mortalidad	Egresos
Transporte	38	1214
Otras no Intencionales	89	5472
Homicidios	7	140
Intención no determinada	18	476
	152	7302
	1 cada 48	

Mortalidad
 Ocupante de Auto
 Ahogamiento
 Egresos
 Ocupante de Moto, Peatón, Auto, Bicicleta
 Caída
 Fuego
 Envenenamiento
 Contacto con animales
 Violencia

Prim de vida

Mortalidad

to, peatón

Peatón, bicicleta
ión

, Auto, Bicicleta

Tr
C

JUGANDO TOMO UNA BOTELLA DE COCA COLA DE 500CC QUE CONTENÍA LAVANDINA AYUDIN INGIRIÓ UN TRAC

EL NIÑO ESTABA EN EL FONDO Y LO ENCONTRO CON EL VENENO EN AMBAS MANOS

PACIENTE QUE JUGABA EN UNA ESCALERA Y CAE GOLPEANDO CON LA CABEZA EN UN TERCER ESCALON

MENOR DE TRANSPORTABA EN MOTO JUNTO A SUS PADRES, SIN EQUIPO PROTECTOR Y COLISIONO CONTRA OTRA MOTO QUE SE DA A LA FUGA

SUFRE CAIDA DEL ASIENTO DE LA BICICLETA , DONDE ERA CONDUCCIDA POR SU MADRE

PACIENTE QUE CONURRE A LA CONSULTA, AL CENTRO DE SALUD COMO ACOMPAÑANTE, PARA SER EVALUADA SU PRIMA. AL MEDICO LE LLAMA LA ATENCION LAS MULTIPLES LESIONES Y QUEMADURAS EN LA MANO. POR SOSPECHA DE MALTRATO SE DERIVA A ESTE HOSPITAL, SE DA Intervención

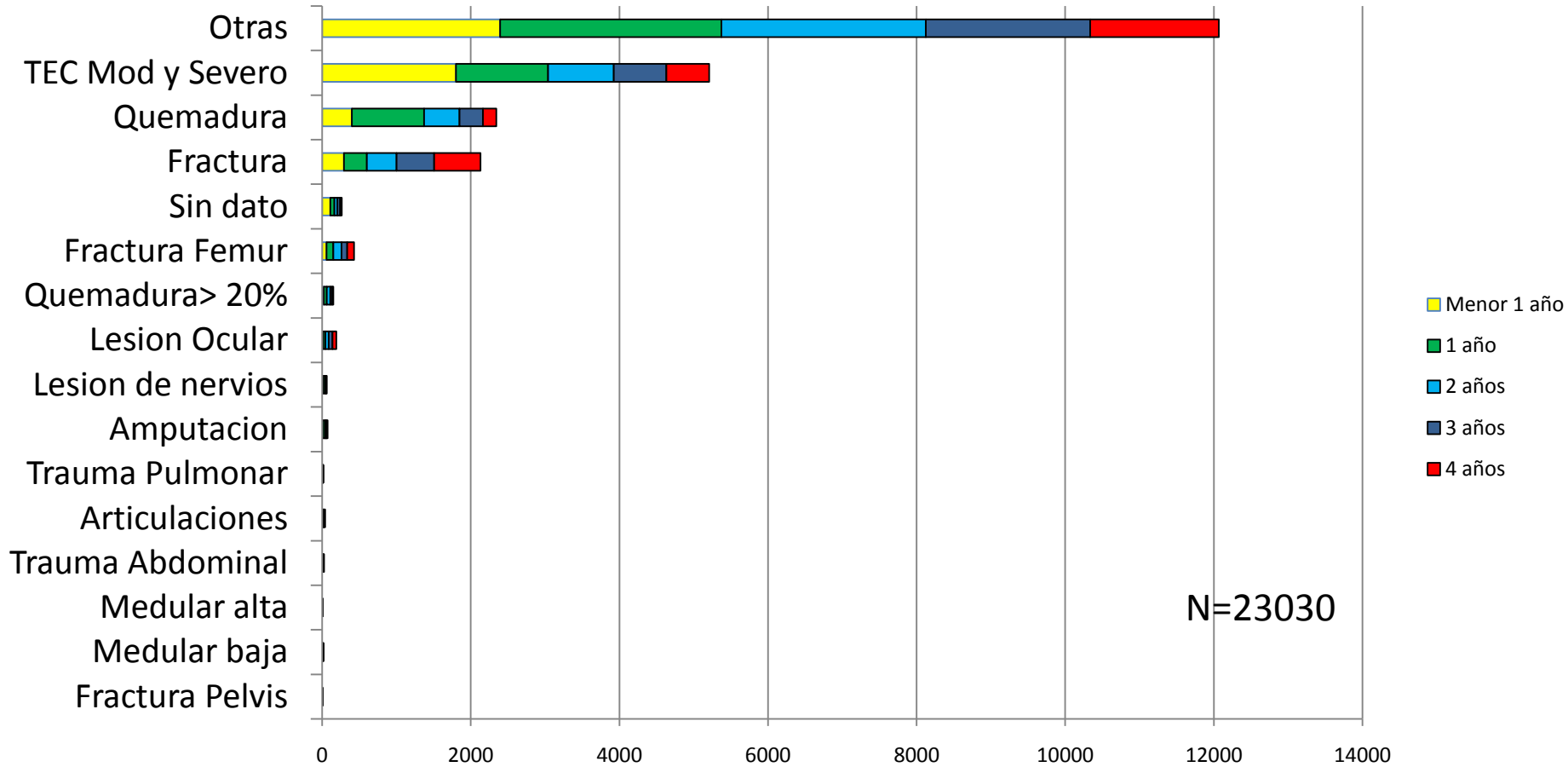
FUE AGREDIDO POR PERSONA MAYOR EN ESTADO DE EBRIEDAD,

LA NIÑA CAYO DE LA SILLA DE COMER. LLORA CUANDO LE LAVA LA CARA POR EPISTAXIS

IBA EN LA CAJA CON CUPULA SIN SEGURIDAD

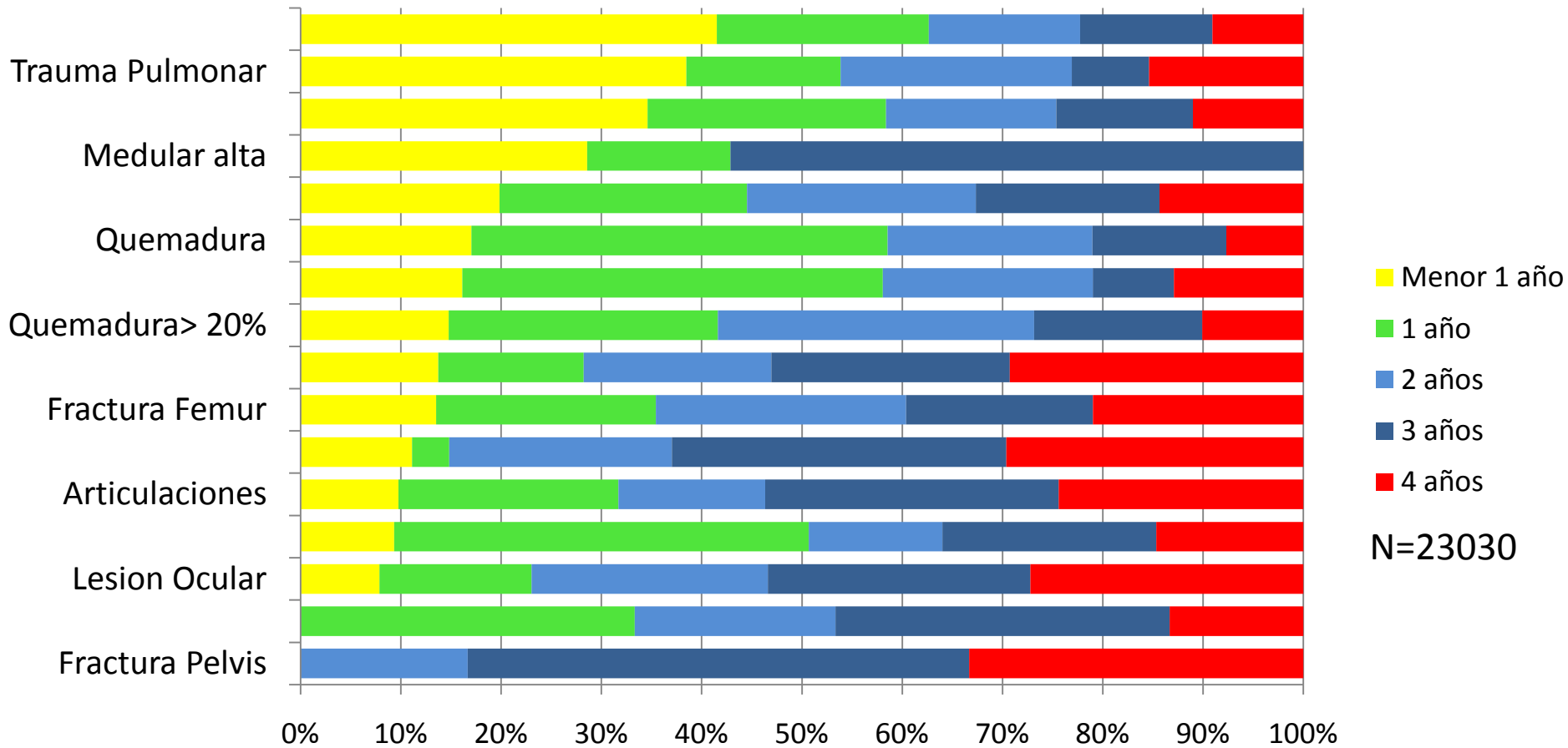
MINUTA LA UN SIN RESPETAR EL SEMAFORO EN ROJO Y SIONA, LOS BAN EN PASERO DE

Fig 9 Naturaleza de las lesiones. Egresos por Causas Externas en menores de 5 años Argentina. 2011



N=23030

Fig 10 Naturaleza de las lesiones. Egresos por Causas Externas en menores de 5 años. Distribución proporcional según edad. Argentina. 2011



Serie de casos. Menores de 5 años . Algunos datos

N= 15587

60% varones

52 % (N= 8159) indica quien lo acompaña.

La mayoría de ellos estaba a cargo uno de los padres, o algún adulto mayor de 18 años.

5% por un menor de 18 años

3% estaba solo

La mayoría de las lesiones, son clasificadas como no intencionales.

13% de transporte (N= 1962):bicicleta, moto, auto.

Solo en 33 casos indica algún sistema de seguridad.

Serie de casos. Menores de 5 años .

N= 15587

En un tercio de las agresiones (N= 182),
el agresor fue un familiar directo (padres/padrastrós)
o conocido. Un tercio un desconocido, En el resto no indica .

67% ocurren en el hogar.

En orden de frecuencia: patio- jardín-dormitorio-escalera-baño

Un 37% del total necesitó internación.

El 6% derivado a centros de mayor complejidad.

Resumen

Se ha logrado bajar la tasa de mortalidad por lesiones, pero se mantiene estable desde el 2008

Hay diferencias entre jurisdicciones

El perfil de mortalidad es muy similar al de morbilidad

En las lesiones por tránsito se observa la falta de uso de medidas protectoras, aún en los más pequeños

A mayor edad aumentan las lesiones de niños transportados en moto

Resumen

Las lesiones no intencionales más frecuentes son las caídas :
de muebles, de andador, de escaleras , de los brazos de los hermanos.

El ahogamiento sigue apareciendo como la causa no intencional frecuente de muerte

La violencia aparece dentro del seno familiar y en el entorno.
El homicidio es frecuente en los primeros días de nacido.

Las lesiones más graves que dejan secuelas, ya aparecen el primer año de vida:
Lesiones medulares, quemaduras, traumatismos de cráneo

SEGURIDAD MÁS ALLÁ DE LAS LESIONES

“Estado en el cual están controladas las amenazas, los riesgos y las condiciones de peligro que llevan a daño físico, psicológico, material, o medioambiental. Es más allá de la ausencia de lesiones, al igual que salud es un concepto más amplio que la ausencia de enfermedad”

María Isabel Gutiérrez M. MD, MSc, PhD.
Profesora Titular
Directora Instituto CISALVA
Universidad del Valle
San Borja-2012

Centro colaborador OMS de Québec para la promoción de la seguridad y prevención de traumatismos, Centro colaborador de la OMS para la promoción de la seguridad de las comunidades, Karolinska Institutet, Organización Mundial de la Salud. [Seguridad y promoción de la seguridad: Aspectos conceptuales y operacionales](#). Gobierno de Québec



En muchos casos los riesgos no se pueden eliminar por razones prácticas (por ejemplo usar escaleras), pero si se pueden reducir al mínimo (por ejemplo, tener escaleras con pasamanos firmes y con puertillas para evitar que los niños más pequeños se vayan a caer por las escaleras).

El Estado (representado en el gobierno municipal, departamental o nacional) está en la obligación de generar las condiciones mínimas para garantizar la seguridad y la vida de quienes habitan su territorio; sin embargo, los habitantes de los territorios están en la obligación de identificar y mitigar los riesgos que se puedan presentar para sí y para sus conciudadanos.

Esto implica una actitud propositiva y positiva frente a la vida; es decir: está en nuestras manos hacer algo para mejorar nuestra seguridad y la seguridad de nuestros seres queridos. Es una responsabilidad compartida entre los ciudadanos y las autoridades.

Muchas gracias !



Un niño siempre puede enseñar tres cosas a un adulto: a ponerse contento sin motivo, a estar siempre ocupado con algo y a saber exigir con todas sus fuerzas aquello que desea.

Paulo Coelho

