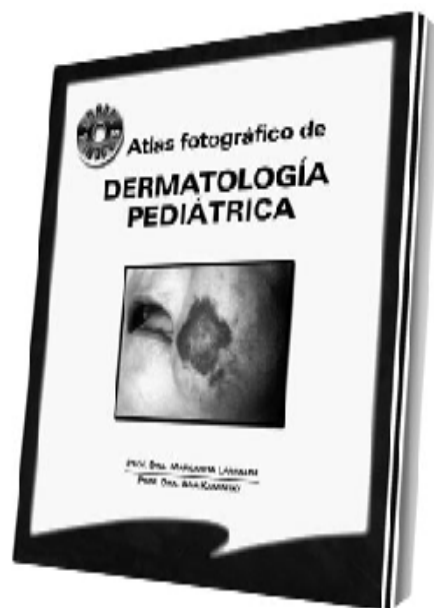


## Comentario de libros

### ATLAS FOTOGRÁFICO DE DERMATOLOGÍA PEDIÁTRICA Dras. M. Larralde y A.R. Kaminsky Weber Ferro. Buenos Aires, 2000



El avance de la tecnología en muchas oportunidades nos permite que la divulgación de la información científica se realice por medios más accesibles, prácticos y económicos.

Las Dras. Margarita Larralde y Ana Kaminsky, reconocidas dermatólogas, han reunido en esta obra un excelente material sobre patologías dermatológicas pediátricas, neonatológicas y del adolescente que contribuye eficazmente a la orientación del diagnóstico clínico.

Al comprender una amplia variedad de patologías, tanto de consulta habitual como de pacientes poco frecuentes, esta recopilación es un permanente material de consulta y referencia de suma utilidad no sólo para dermatólogos, sino también para pediatras, neonatólogos y hebiatras.

La obra consiste en una recopilación de 1.400 imágenes pertenecientes a patologías de la piel de niños y adolescentes, en un CD-ROM con un programa para ser instalado en la computadora. El acceso a las imágenes se ha concebido de modo de posibilitar la búsqueda por diversas vías, ya sea en función de la patología que representan o del tipo de lesión.

Desde el menú principal se puede realizar,

además, una búsqueda por título de la foto o patología, escribiendo directamente el texto deseado.

Cada patología tiene adjunta una galería de imágenes y cada una de éstas, su descripción. Mediante los comandos que aparecen en pantalla, tanto la imagen como su descripción pueden ser impresos.

Este trabajo, realizado con responsabilidad y sentido de docencia, permite acercarnos a la experiencia de las autoras. El exhaustivo análisis en la elección de las imágenes, que complementan de modo íntegro los casos presentados en el CD-ROM, también hace de esta obra un importante material, recomendable para incorporar a los textos de consulta de todos quienes trabajamos por la calidad y excelencia de la salud.

*Dr. Teodoro F. Puga*